

ÍNDICE DE PRECIOS AL CONSUMIDOR

Edición n° 180 / 8 de noviembre de 2013



Instituto Nacional de Estadísticas - Chile

- IPC de octubre registró una variación de **0,1%**
- Destacan las alzas en la división Alimentos y Bebidas no Alcohólicas y las bajas en Transporte

El Índice de Precios al Consumidor (IPC) registró una variación mensual de 0,1%, acumulando 2,0% este año y 1,5% en doce meses.

En octubre, seis de las doce divisiones que conforman la canasta del IPC consignaron aumentos en sus precios y las otras seis presentaron bajas. Entre las divisiones que consignaron alzas destacó Alimentos y Bebidas no Alcohólicas (1,8%), con incidencia de 0,388 pp¹. Las restantes divisiones con variaciones positivas incidieron 0,111 pp. Por otra parte, en las divisiones que registraron bajas destacó Transporte (-1,6%), con incidencia de -0,319 pp. Las restantes divisiones con variaciones negativas incidieron -0,036 pp.

La división Alimentos y Bebidas no Alcohólicas anotó aumentos en todas sus clases, destacando Hortalizas, Legumbres y Tubérculos (6,5%), con incidencia de 0,216 pp. Las demás clases incidieron 0,172 pp. De los 77 productos

de la división, 58 anotaron alzas, destacando papa (21,1%), con incidencia de 0,128 pp. y zapallo (44,1%), que incidió 0,038 pp. Entre los productos con disminuciones de precios, destacó lechuga (-12,1%), anotando una incidencia de -0,030 pp.

La división Transporte registró bajas en cinco de sus once clases, destacando Combustibles y Lubricantes para Equipo de Transporte Personal (-5,8%), con incidencia de -0,283 pp. Las restantes clases con bajas de precios incidieron -0,043 pp. En el mismo sentido, siete de sus 26 productos registraron variaciones negativas, destacando gasolina (-6,0%), con incidencia de -0,270 pp. y servicio de transporte en bus interurbano (-7,3%), con incidencia de -0,073 pp. Entre los productos con alzas de precios, destacó servicio de transporte en microbus (3,4%), anotando una incidencia de 0,031 pp.

(1) Puntos porcentuales.

OCTUBRE 2013

IPC

(base anual 2009 = 100)

ÍNDICE	110,80
VAR. MENSUAL	0,1
VAR. ACUMULADA	2,0
VAR. 12 MESES	1,5
IPCX (Mensual)	0,3
IPCX1 (Mensual)	0,2
TRANSABLE (Mensual)	0,1
NO TRANSABLE (Mensual)	0,2

VALOR DE LA UF

Los valores de la UF se encuentran publicados en www.bcentral.cl

IPCX: Es el IPC conocido como subyacente, que no incluye frutas, verduras frescas y combustibles.

IPCX1: Es el IPCX, descontando los precios de carne y pescados frescos, tarifas reguladas de precios indexados y servicios financieros

EVOLUCIÓN DEL ÍNDICE DE PRECIOS AL CONSUMIDOR

	oct-12	nov-12	dic-12	ene-13	feb-13	mar-13	abr-13	may-13	jun-13	jul-13	ago-13	sep-13	oct-13
ÍNDICES BASE ANUAL 2009	109,13	108,64	108,61	108,80	108,93	109,35	108,82	108,81	109,51	109,79	110,06	110,65	110,80
VAR. MENSUAL	0,6	-0,5	0,0	0,2	0,1	0,4	-0,5	0,0	0,6	0,3	0,2	0,5	0,1
VAR. ACUMULADA*	2,0	1,5	1,5	0,2	0,3	0,7	0,2	0,2	0,8	1,1	1,3	1,9	2,0
VAR. A 12 MESES	2,9	2,1	1,5	1,6	1,3	1,5	1,0	0,9	1,9	2,2	2,2	2,0	1,5

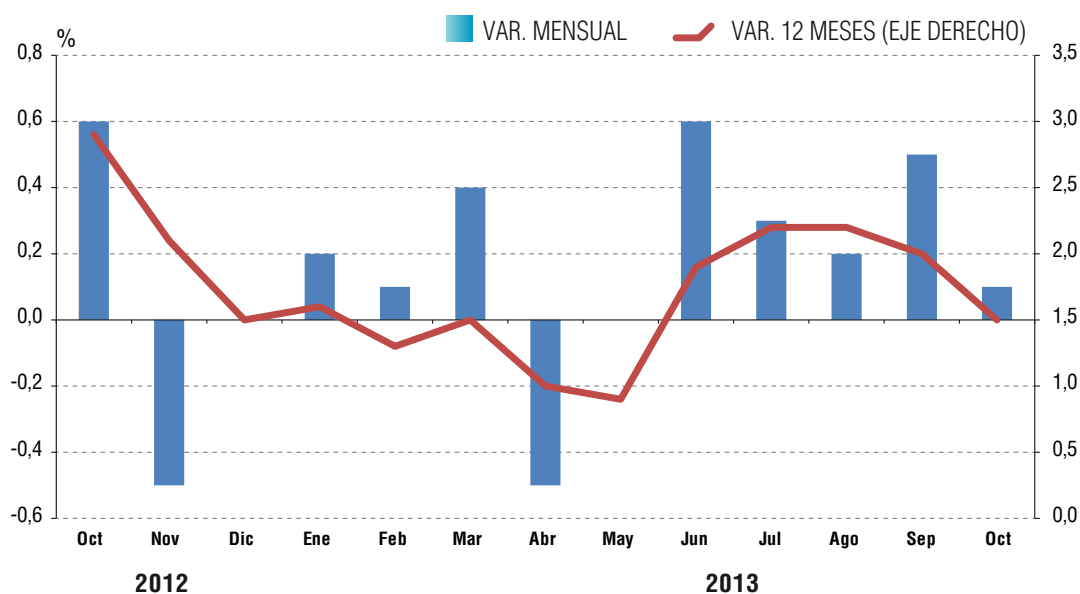
(*) Variación acumulada respecto a diciembre del año anterior.

para mayor información www.ine.cl

ÍNDICE DE PRECIOS AL CONSUMIDOR

(BASE ANUAL 2009 = 100)

Índice de Precios al Consumidor Variaciones



IPC OCTUBRE 2013 BASE ANUAL 2009 = 100

DIVISIONES	PONDERACIONES	ÍNDICE MENSUAL	VAR. % MENSUAL	VAR. % ACUMULADA	VAR. % 12 MESES	INCIDENCIA (*)
ALIMENTOS Y BEBIDAS NO ALCOHÓLICAS	18,90136	125,87	1,8	4,8	2,8	0,388
BEBIDAS ALCOHÓLICAS Y TABACO	2,00105	143,33	0,6	7,8	8,6	0,017
PRENDAS DE VESTIR Y CALZADO	5,21042	58,99	-0,8	-6,2	-9,5	-0,023
ALOJAMIENTO, AGUA, ELECTRICIDAD, GAS Y OTROS COMBUSTIBLES	13,26656	112,88	0,1	3,0	3,7	0,015
MUEBLES, ARTÍCULOS PARA EL HOGAR Y PARA LA CONSERVACIÓN CORRIENTE DEL HOGAR	7,51615	102,00	0,4	0,8	0,9	0,027
SALUD	5,37554	113,28	0,0	3,3	4,0	-0,001
TRANSPORTE	19,28740	113,62	-1,6	0,3	-0,8	-0,319
COMUNICACIONES	4,73727	91,58	0,0	0,0	-0,3	-0,001
RECREACIÓN Y CULTURA	7,45155	84,89	-0,1	-1,0	-1,6	-0,007
EDUCACIÓN	6,02274	121,34	-0,1	4,4	5,3	-0,004
RESTAURANTES Y HOTELES	4,42575	127,31	0,6	4,6	6,2	0,032
BIENES Y SERVICIOS DIVERSOS	5,80421	117,49	0,3	-2,2	-1,9	0,020

(*) La suma de las incidencias es igual a la variación mensual del IPC y puede variar al sumar con mayor número de decimales.

ÍNDICE DE PRECIOS AL CONSUMIDOR

(BASE ANUAL 2009 = 100)

PRODUCTOS

Papa

Consigó un aumento de 21,1%, registrando la incidencia más importante del mes con 0,128 pp. sobre la variación del IPC general. Acumuló un alza de 47,8% en el año y una variación de -14,8% en doce meses.

El alza mensual de precios se explica, principalmente, por factores estacionales que causan escasez relativa habitual del producto en esta época del año.

Zapallo

Anotó un alza de 44,1% con incidencia de 0,038 pp. Registra bajas de 14,2% en lo que va del año y 9,1% respecto a doce meses.

El alza mensual obedece a una escasez de oferta relativa habitual del producto en este período del año, cuando se comercializa lo que resta del zapallo de guarda que ha resistido buenas condiciones de almacenaje.

Servicio de Transporte en Microbus

Registró una variación de 3,4%, incidiendo 0,031 pp. en la variación del IPC. Anotó alzas de 7,3% en el presente año y 8,4% en doce meses.

Según fuentes del sector, el aumento promedio mensual de tarifas del servicio, se explica por ajustes en algunas regiones del país a consecuencia de alzas en los precios de insumos como combustibles.

Agua Potable

Registró un alza de 1,4% con incidencia de 0,026 pp. Acumuló variaciones de 3,3% en el año y 4,0% respecto a doce meses.

El aumento mensual de las tarifas se debe a indexaciones en empresas distribuidoras del sector a consecuencia del alza en algunos componentes de sus polinomios de fijación tarifaria.

Lechuga

Registró una variación de -12,1%, con incidencia de -0,030 pp. sobre la variación del IPC general. Presenta alzas de 3,8% en lo que va del año y 8,7% en doce meses.

Una mayor oferta producto de una nueva cosecha explicarían las dos disminuciones mensuales de precios consecutivas de la lechuga.

Servicio de Transporte en Bus Interurbano

Registró una variación de -7,3%, anotando una incidencia de -0,073 pp. Acumula bajas de 3,8% en el presente año y 1,1% respecto al mismo mes del año anterior.

La disminución de precios se explica por la alta base de comparación que resultó ser el mes anterior por el feriado de fiestas patrias.

20 PRODUCTOS CON MAYOR PONDERACIÓN EN LA CANASTA DEL IPC, OCTUBRE

PRODUCTO	PONDERACIÓN	VAR. % MENSUAL	INC. MENSUAL
AUTOMÓVIL NUEVO	5,87231	0,3	0,015
ARRIENDO	3,87235	0,3	0,011
GASOLINA	3,22798	-6,0	-0,270
AUTOMÓVIL USADO	2,82519	-1,2	-0,024
ELECTRICIDAD	2,73565	-0,3	-0,007
ALMUERZO CONSUMIDO FUERA DEL HOGAR	2,66152	0,7	0,021
SERVICIO DE ENSEÑANZA UNIVERSITARIA	2,55790	0,0	0,000
SERVICIO DOMÉSTICO	2,25632	0,5	0,011
PAN	2,18727	0,8	0,019
SERVICIO DE TELEFONÍA MÓVIL	2,09136	0,0	0,000
SERVICIO DE TRANSPORTE MULTIMODAL	1,97257	0,0	0,000
CARNE DE VACUNO	1,88889	0,3	0,007
AGUA POTABLE	1,88254	1,4	0,026
GASTOS FINANCIEROS	1,85949	0,2	0,005
SERVICIO DE MANTENCIÓN DE LA VIVIENDA	1,57053	1,2	0,025
BEBIDAS GASEOSAS	1,48105	1,0	0,015
COMPUTADOR	1,34006	0,5	0,003
SERVICIO DE PACK DE TELECOMUNICACIONES	1,23700	0,0	0,000
GAS LICUADO	1,19391	-1,9	-0,028
CIGARRILLOS	0,95370	0,0	0,000

Gasolina

Anotó una variación promedio de -6,0%, presentando la incidencia negativa más importante del mes con -0,270 pp. Acumula un alza de 3,4% en lo que va del año y una baja de 4,1% en doce meses.

Según lo informado por la Empresa Nacional del Petróleo (ENAP) en sus informes semanales de precios de combustibles, la baja mensual en los precios medios de la gasolina se explica por disminuciones en los precios internacionales de referencia² del producto acontecidos, principalmente, las dos primeras semanas del mes y explicados por bajas de demanda en Estados Unidos.

(2) Costa estadounidense del Golfo de México.

ÍNDICE DE PRECIOS AL CONSUMIDOR

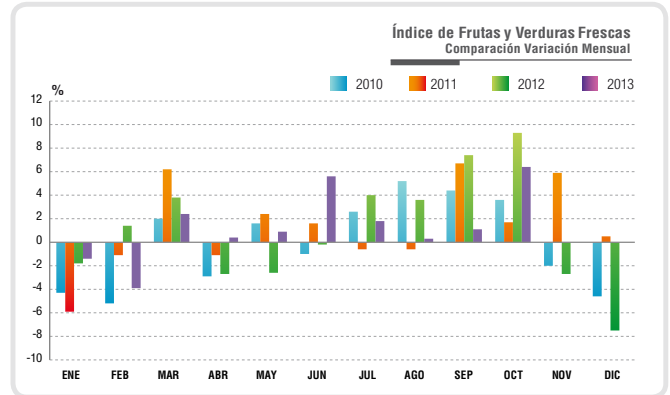
(BASE ANUAL 2009 = 100)

Índices Analíticos Alimentos, y Frutas y Verduras Frescas

El Índice Alimentos presentó una variación de 1,8%. En octubre de 2012, la variación mensual fue 2,2%, por lo que la variación a doce meses fue 2,8%. Las mayores incidencias positivas fueron papa, zapallo y tomate. Estos tres productos incidieron en conjunto 0,892 pp. Por otra parte, las incidencias negativas más importantes fueron lechugas, cecinas y pimentón y pimientón, con una incidencia conjunta de -0,238 pp.

El Índice Frutas y Verduras Frescas registró una variación de 6,4%. En octubre de 2012, la variación mensual fue 9,3%, por lo que la variación a doce meses fue 2,6%. Las mayores incidencias positivas fueron papa, zapallo y tomate, los que incidieron en conjunto 5,007 pp. Las principales incidencias negativas las marcaron lechuga, pimientón y pimentón, y verdura de estación, que en conjunto sumaron -1,227 pp.

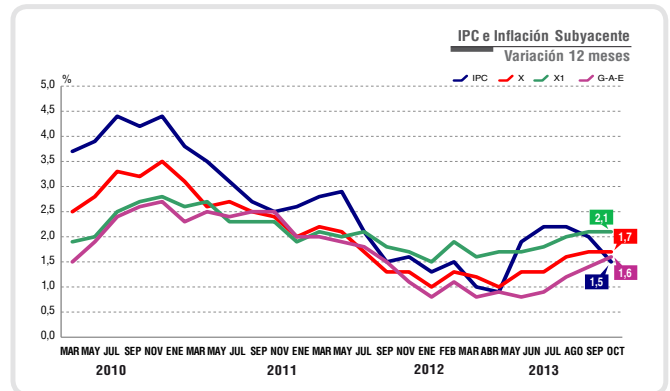
En el primer gráfico se puede apreciar el impacto en la variación mensual de estos índices desde enero de 2010 hasta la fecha.



Índices Analíticos Bienes y Servicios

El Índice de Bienes mostró una variación mensual de 0,1% y 0,2% en doce meses. La variación estuvo influenciada por el alza en los precios de papa, zapallo y tomate, con una incidencia conjunta de 0,350 pp. Las principales incidencias negativas fueron gasolina, lechuga y gas licuado, que sumaron -0,609 pp.

El Índice de Servicios presentó una variación mensual de 0,1%, y 3,2% en doce meses. Lo anterior se explica por alzas en servicio de transporte en microbús, agua potable y servicio de mantención de la vivienda, con una incidencia conjunta de 0,178 pp., mientras que la principal incidencia negativa fue servicio de transporte en bus interurbano con -0,159 pp.



Indicadores de Inflación Subyacente

El IPCX registró una variación mensual de 0,3% y 1,7% en doce meses. El IPCX1 consignó un alza mensual de 0,2% y una variación de 2,1% en doce meses. Por su parte, el Índice General menos Alimentos y Energía anotó una variación mensual de 0,1% y una variación a doce meses de 1,6%.

VARIACIÓN (%) OCTUBRE 2013

ÍNDICE	ÍNDICE	VARIACIÓN	VARIACIÓN ACUMULADA	VARIACIÓN 12 MESES
IPCX	107,78	0,3	1,6	1,7
IPCX1	105,52	0,2	1,8	2,1
IPC MENOS ALIMENTOS Y ENERGÍA	105,86	0,1	1,2	1,6
COMBUSTIBLES	137,94	-4,4	1,4	-1,5
FRUTAS Y VERDURAS FRESCAS	152,85	6,4	14,0	2,6
ALIMENTOS	125,87	1,8	4,8	2,8
SERVICIOS	117,04	0,1	2,3	3,2
BIENES	105,98	0,1	1,8	0,2
ENERGÍA	119,19	-3,4	1,6	-1,6
VIVIENDA	122,66	0,6	5,1	6,1
SERVICIOS MENOS SERVICIOS DE LA VIVIENDA	116,18	0,1	1,9	2,8
TRANSABLES	104,17	0,1	1,6	0,0
NO TRANSABLES	120,02	0,2	2,5	3,5

Juan Eduardo Coeymans, Director Nacional (TP) del Instituto Nacional de Estadísticas
Edición: Subdepartamento de Prensa
Paseo Bulnes 418, Santiago, Chile - Teléfono 56-2-2892 4311
correo electrónico: prensa.ine@ine.cl - www.ine.cl

