

ENCUESTA: EVALUACIÓN GESTIÓN DEL GOBIERNO

INFORME MENSUAL OCTUBRE 2013

Registro de noticias, comentarios y metodología.

Registro de noticias Octubre 2013

04-oct	INICIO TERRENO
04-oct	Correa respalda salida al mar de Bolivia en medio de demanda en La Haya
04-oct	Recursos para escuelas municipales subirán a US\$ 251 millones en 2014
05-oct	PSU 2014: cambios y dudas a casi dos meses de que se rinda el examen
07-oct	La Moneda plantea preocupación por avance legislativo ante aumento de inasistencia parlamentaria
08-oct	Economía crece 4,1% en agosto y acumula su menor expansión anual desde 2009
09-oct	FMI baja proyecciones de crecimiento y de PIB per cápita para Chile en 2013 y 2014
10-oct	Cámara aprueba ley que sube exigencias y sueldos a nuevos profesores
10-oct	Ley de rotulados de alimentos prohibirá toda publicidad visual dirigida a niños
10-oct	Desalojos de tomas en Ercilla dejan ocho detenidos
12-oct	Chile sufre aplastante derrota en postulación a Panamericanos de 2019
12-oct	Transantiago: este será el primer año, desde 2008, sin incrementos de tarifas
12-oct	US\$ 40 millones destina Gobierno al agro ante daños por las heladas
14-oct	Con llamado a la unidad, Presidente inaugura memorial del rescate de la mina San José
15-oct	Lleulleu: Quemaron siete vehículos utilizados para arreglar vías rurales
16-oct	Chile vence a Ecuador y clasifica al Mundial de Brasil 2014
16-oct	Ley que elimina larga distancia nacional comienza en segundo trimestre de 2014
17-oct	Victimización del comercio cayó 4,7 puntos durante primer semestre de este año
17-oct	Retraso en hospitales fue principal tema en interpelación a Mañalich
18-oct	B.Central ratifica desaceleración y tras 21 meses baja la tasa a 4,75%
18-oct	Chile ingresa por quinta vez en su historia al Consejo de Seguridad de las Naciones Unidas (ONU)
18-oct	Baja convocatoria marca última marcha estudiantil antes de las elecciones
19-oct	Implementan plan para paliar cesantía provocada por heladas
19-oct	Según Fiscalía Nacional, denuncias por delitos bajan 1,5% pero "lanzazos" en R.Metropolitana crecen en 21,4%
19-oct	CNA rechaza acreditación de la Universidad de Las Américas
21-oct	Funcionarios de 300 municipios inician paro indefinido por mejoras laborales
23-oct	Gobierno entregará último balance que cifra en un 98,5% la reconstrucción
23-oct	Ocho mil empleados públicos marcharon por reajuste del 8,8%
23-oct	Alerta sanitaria en Valparaíso por paro de basureros
25-oct	Gran Santiago alcanza el "pleno empleo" con tasa de desocupación cercana al 6% promedio
25-oct	Se agudiza conflicto por acopio de basura en Valparaíso
26-oct	Justicia paraliza central Cuervo en Aysén, y en 2013 frena avance de proyectos eléctricos por 1.545 MW
26-oct	Mineduc destina US\$ 16 millones a siete Ues. Regionales
27-oct	A 16 años de su inicio, casi mil colegios y 336 mil alumnos estudian en colegios sin jornada completa
29-oct	Condenan a cadena perpetua a principal imputado por crimen de Daniel Zamudio
29-oct	En cuatro años, Chile avanza 19 puestos en ranking de facilidades para los negocios del Banco Mundial
29-oct	Justicia resolverá recurso por ranking de notas antes de que se rinda la PSU
29-oct	FIN TERRENO

Metodología

TIPO DE ESTUDIO:

Estudio cuantitativo con aplicación de encuestas telefónicas mediante sistema CATI. La muestra es probabilística con selección aleatoria de hogares y de entrevistados, con utilización de doble marco muestral: 1) Personas residentes en hogares conectados a red fija y 2) Personas con acceso a teléfonos celulares. Se utilizó un cuestionario estructurado.

GRUPO OBJETIVO:

Hombres y Mujeres, mayores de 18 años.

UNIVERSO DE LA MUESTRA:

El universo está compuesto por mayores de 18 años con acceso a teléfono de red fija o celulares en los principales centros urbanos de las 15 regiones del país.

El error se estima en aproximadamente +/- 2.7% con un 95% de confianza.

TAMAÑO DE LA MUESTRA: 1.287 casos

Santiago 628 casos - Regiones: 659 casos

Los datos fueron ponderados por ciudad, sexo, edad y NSE, según datos del Censo 2002.

FECHA DE TERRENO: Entre el 04 y el 29 de octubre de 2013.

- La aprobación del presidente Piñera sube 3 puntos, llegando al 40%. La desaprobación, a su vez, baja 1 punto y alcanza el 51%.
- Todos los atributos personales evaluados del presidente Piñera mejoran en este mes. Se destacan “Es respetado por los chilenos” (47%) que sube 7 puntos y “Cuenta con autoridad” (54%) que lo hace en 4 puntos.
- La evaluación de las áreas de gestión no presentan grandes variaciones en relación al mes anterior. Las mayores alzas las tienen “Empleo” (58%) y “Delincuencia” (14%), ambas suben 4 puntos. Una baja de 4 puntos se observa en “Salud” (21%), área que alcanza la peor evaluación en lo que va del gobierno del Presidente Piñera. (En octubre, el ministro Mañalich fue sometido a una interpelación parlamentaria).
- El ministro Alfredo Moreno (79% + 5 puntos) sigue siendo el mejor evaluado del gabinete. Le sigue el ministro Larraín, que tras subir 4 puntos alcanzó el 57% de aprobación y ambos se distancian del resto del gabinete.
- La “Nueva Mayoría” mantiene su aprobación en 30%, con un rechazo del 57% superando a la “Concertación” (21%) y a la “Alianza” (20%), que presentan rechazos superiores al 60%. La aprobación de la Cámara de Diputados alcanza un modesto 16% y el Senado un 18%, con rechazos que se acercan al 70%.

• **Comentario Evaluación de Gobierno Octubre 2013:** La aprobación del presidente Piñera sube 3 puntos, llegando al 40%. La desaprobación, a su vez, baja 1 punto y alcanza el 51%.

Comentario al resultado de octubre 2013

• Durante este mes la carrera presidencial entró en tierra derecha, después de un mes de septiembre bastante accidentado en términos de noticias y eventos políticos. En octubre, el Presidente Piñera aumentó 3 puntos su aprobación, llegando al 40%. Esta es su mejor evaluación en mucho tiempo, igual a la de mayo de este año, pero hay que remontarse hasta inicios del 2011 para encontrar un resultado semejante. Así el gobierno enfrenta la elección presidencial y parlamentaria con un resultado bastante positivo, al menos en términos comparativos a su propia historia. El mes estuvo marcado por hechos tan diversos como el éxito en la clasificación de la selección del fútbol, pero postulamos que el cierre del Penal Cordillera a fines del mes pasado es parte de la explicación. El efecto de esta decisión presidencial (26 de septiembre) no alcanzó a ser medido en la encuesta del mes de septiembre.

• En línea con la aprobación general, todos los atributos del presidente mejoran en este mes; el Presidente (40%), es ahora mejor evaluado que el Gobierno (36%). El aumento más significativo en la evaluación del presidente ocurre en “Es respetados por los chilenos” (47%), que sube 7 puntos; le sigue “Cuenta con autoridad” (54%) con un alza de 4 puntos. El resto de los atributos sube entre 2 y 3 puntos. “Cuenta con capacidad para enfrentar situaciones de crisis” (63%), “Cuenta con capacidad para solucionar los problemas del país” (56%), “Cuenta con liderazgo” (52%) y “Es creíble” (47%) suben 3 puntos. Mientras que “Es activo y enérgico” (60%) y “Le genera confianza” (44%) lo hacen en 2 puntos.

Áreas de Gestión.

• En general las áreas de gestión no muestran grandes variaciones en relación al mes anterior, pero la tendencia este mes fue más bien positiva. Siguiendo con la tendencia, “Relaciones internacionales” (68%) sigue siendo el área de gestión mejor evaluada. Pero las áreas de gestión que mostraron aumentos más importantes, fueron el “Empleo” (58%) y “Delincuencia” (14%), ambas con 4 puntos de aumento. Noticias del mes fueron la baja tasa de desocupación que se publicó para el Gran Santiago, y la baja de delincuencia de 4.7 puntos en la victimización del comercio. En las caídas destaca “Salud” (21%), que desciende 4 puntos. En esta área, noticia del mes fue la interpelación al ministro Mañalich. Así, el área de salud alcanza la peor evaluación en lo que va del gobierno del Presidente Piñera.

Evaluación del Gabinete.

•Al igual que su cartera, el ministro Alfredo Moreno es el mejor evaluado. Este mes el ministro presentó la mayor alza en aprobación (5 puntos) y alcanzó el 79%. Probablemente el ingreso de Chile al Consejo de Seguridad de Naciones Unidas ayudó en su alza. Le sigue el ministro Larraín, quien tuvo la segunda mayor alza (4 puntos) y llegó al 57% de aprobación, separándose estos dos ministros, Moreno y Larraín, del resto del gabinete. Por el contrario, el ministro Larroulet fue el que más bajo en aprobación, de un 49% de aprobación que tenía el mes pasado, pasó a un 44%.

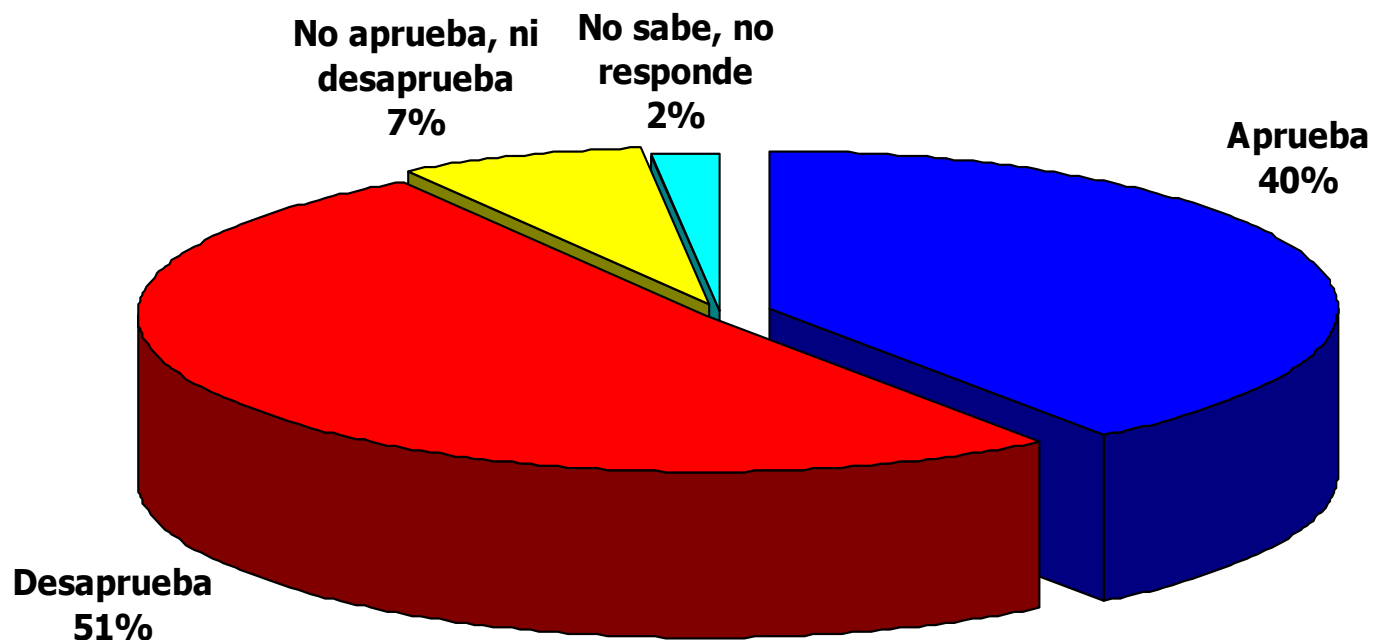
Evaluación de Instituciones y Coaliciones Políticas.

•Respecto a las coaliciones políticas, resulta sorprendente el mal resultado que obtienen todas ellas, sin excepción. La “Nueva Mayoría” resulta ser la mejor evaluada, pero su aprobación se ubica en 30% con un 57% de desaprobación. Esto es mejor de lo que reciben la Concertación (21% aprobación, 64% desaprobación) y la “Alianza” (20% aprobación, 66% desaprobación). Peor aún es la opinión respecto al desempeño del Congreso: La Cámara de Diputados tiene una aprobación de 16% y desaprobación del 74% y el Senado aprobación 18%, desaprobación 72%. La evidente debilidad de nuestras instituciones políticas merece una reflexión, especialmente a pocas semanas de las elecciones presidenciales y parlamentarias.

Presidente y Gobierno



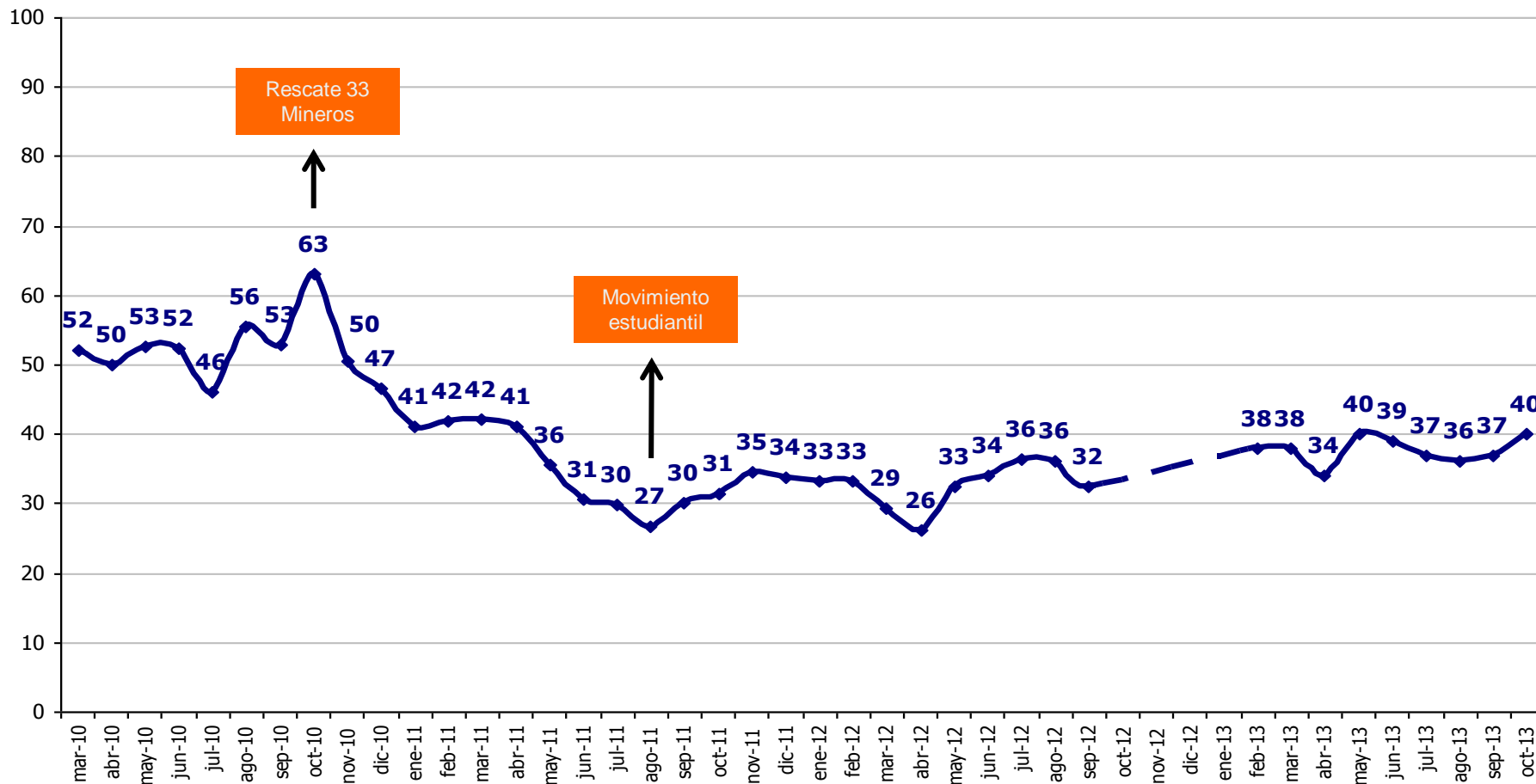
Independiente de su posición política,
¿Usted aprueba o desaprueba la forma como Sebastián Piñera está conduciendo su gobierno? Octubre 2013



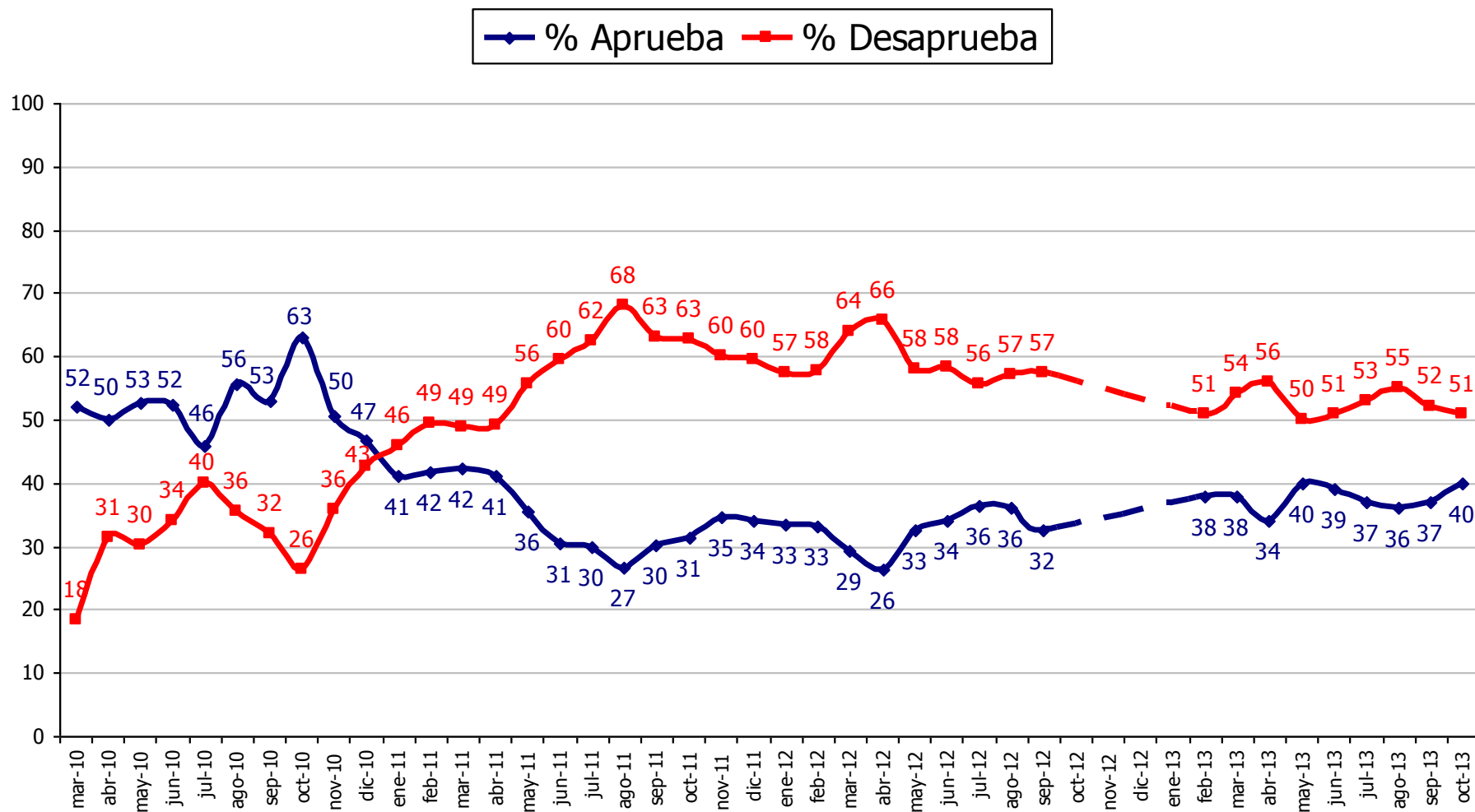
Independiente de su posición política, ¿Usted aprueba o desaprueba la forma como Sebastián Piñera está conduciendo su gobierno?



% Aprueba



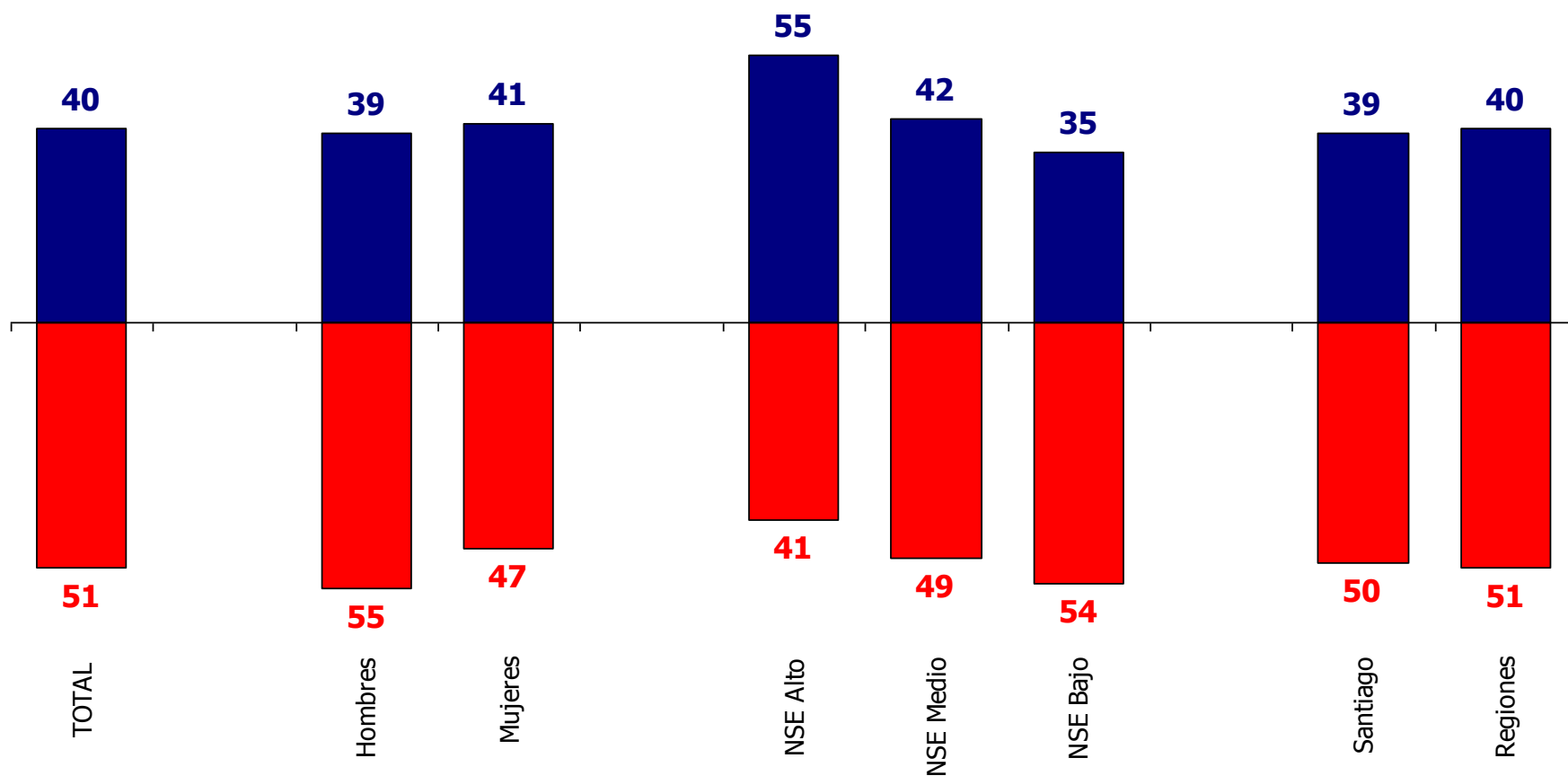
Independiente de su posición política, ¿Usted aprueba o desaprueba la forma como Sebastián Piñera está conduciendo su gobierno?



Independiente de su posición política, ¿Usted aprueba o desaprueba la forma como Sebastián Piñera está conduciendo su gobierno? Octubre 2013



■ % Aprueba ■ % Desaprueba

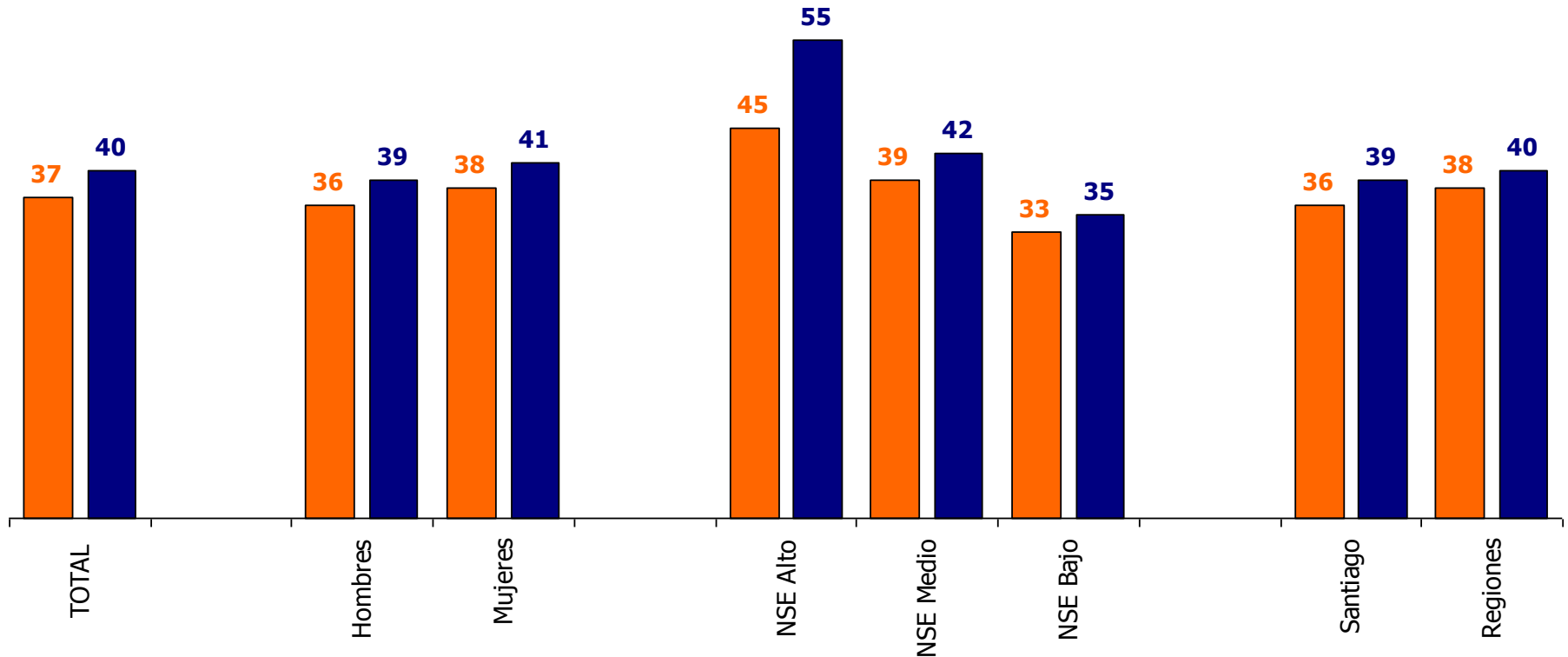


Independiente de su posición política, ¿Usted aprueba o desaprueba la forma como Sebastián Piñera está conduciendo su gobierno?



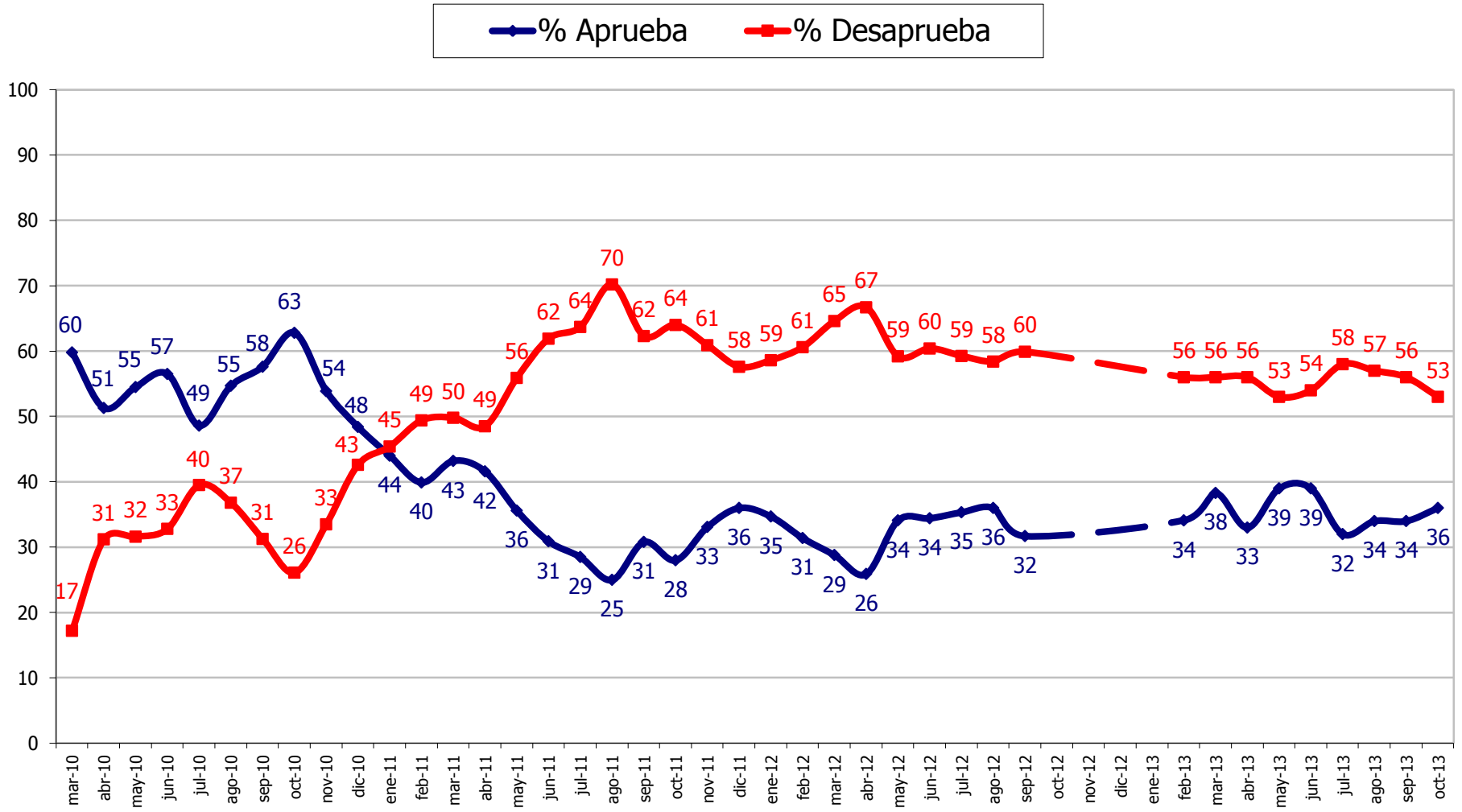
% Aprueba

■ sep-13 ■ oct-13





Independiente de su posición política, ¿Usted aprueba o desaprueba la forma como el Gobierno está desarrollando su labor?

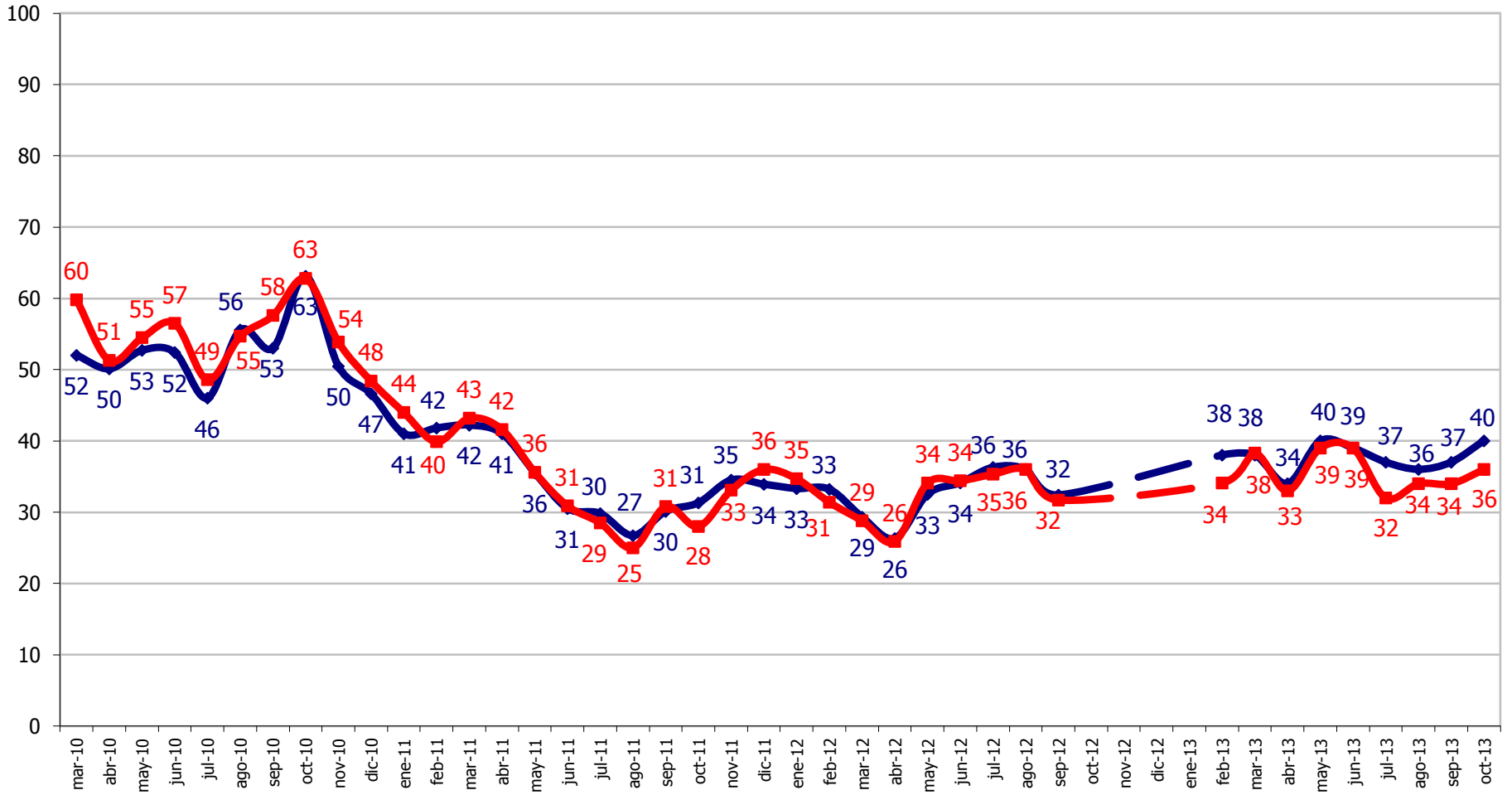




Independiente de su posición política, ¿Usted aprueba o desaprueba la forma como el ... está desarrollando su labor?

% Aprueba

—●— Presidente Piñera —■— Gobierno

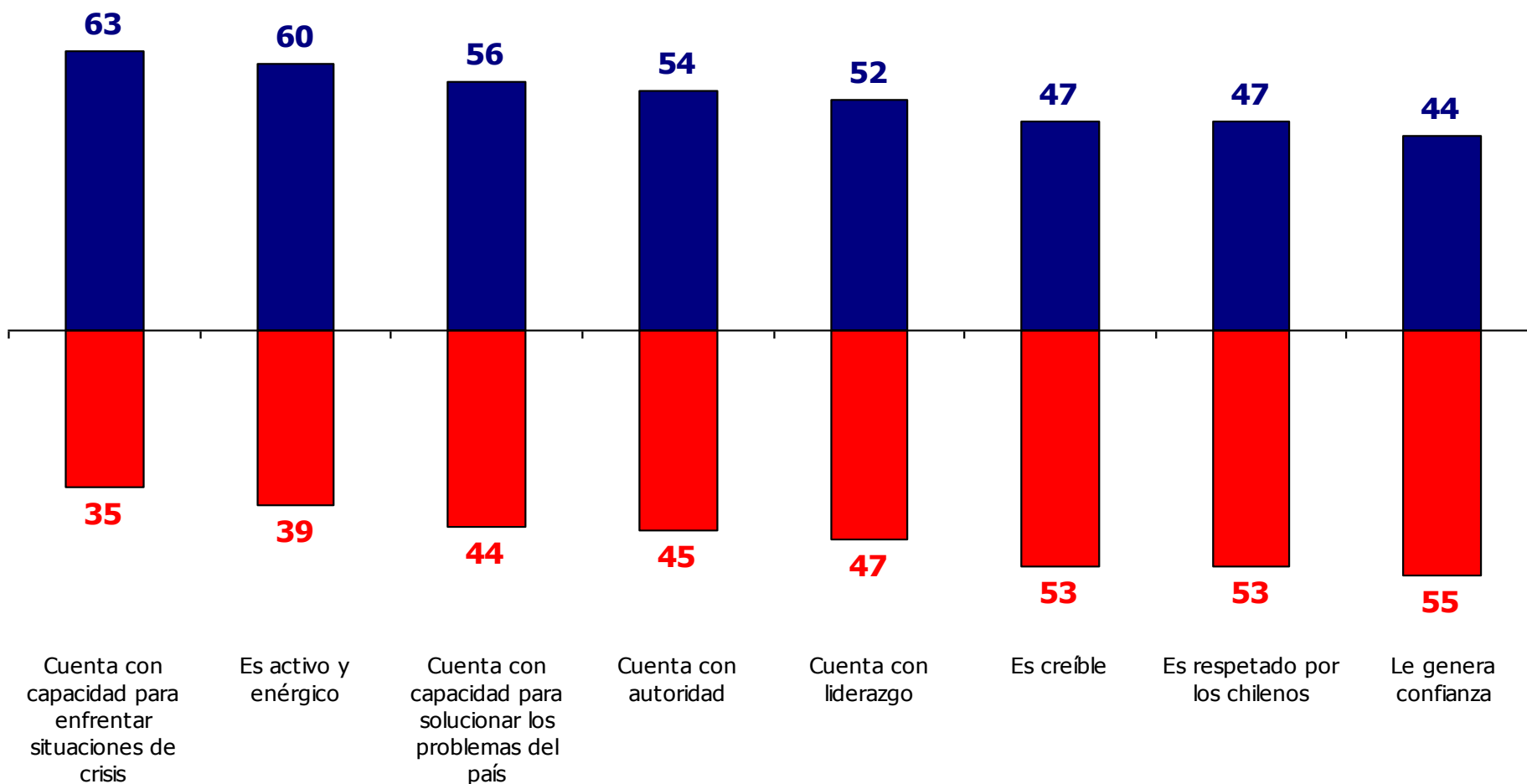


Atributos presidenciales

¿Cuánto cumple el Presidente Sebastián Piñera con las siguientes características? Octubre 2013



■ % Mucho + Algo ■ % Poco + Nada



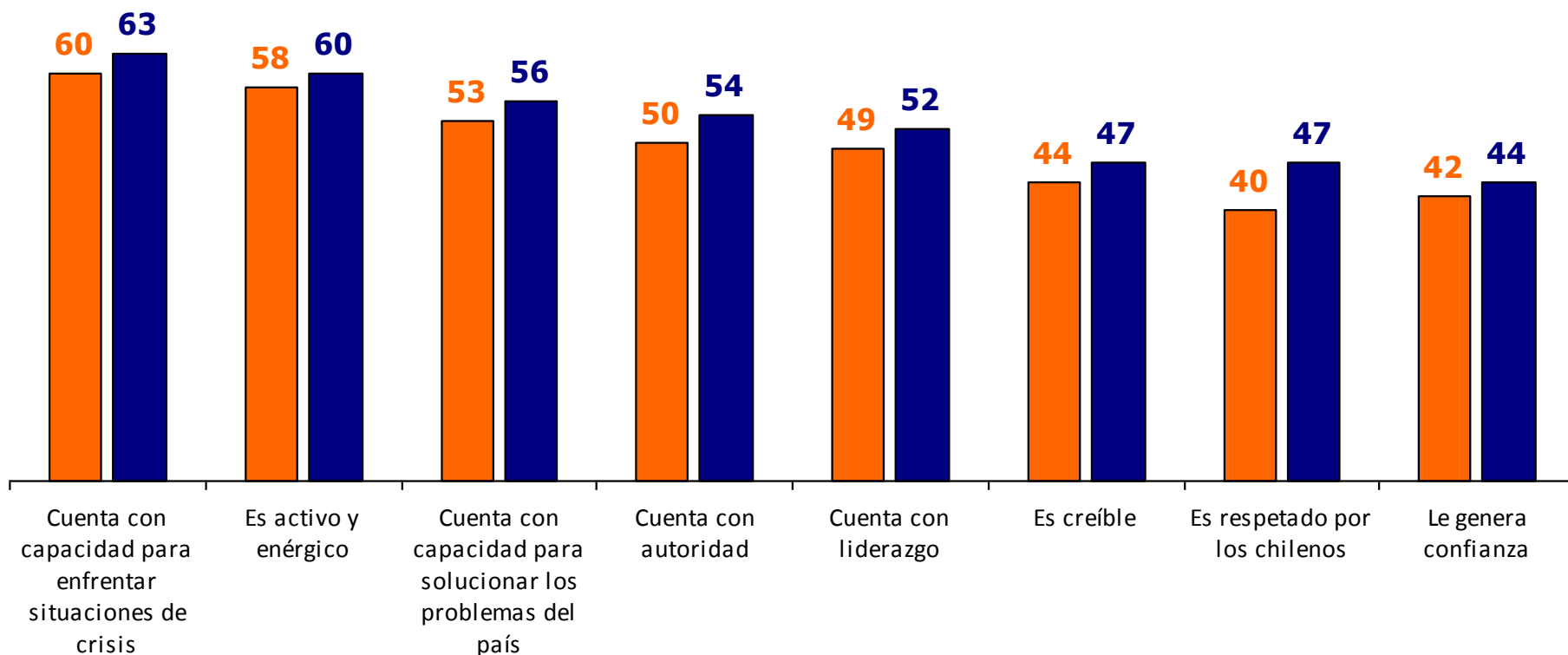
¿Cuánto cumple el Presidente Sebastián Piñera con las siguientes características?



% Mucho + Algo

■ sep-13

■ oct-13

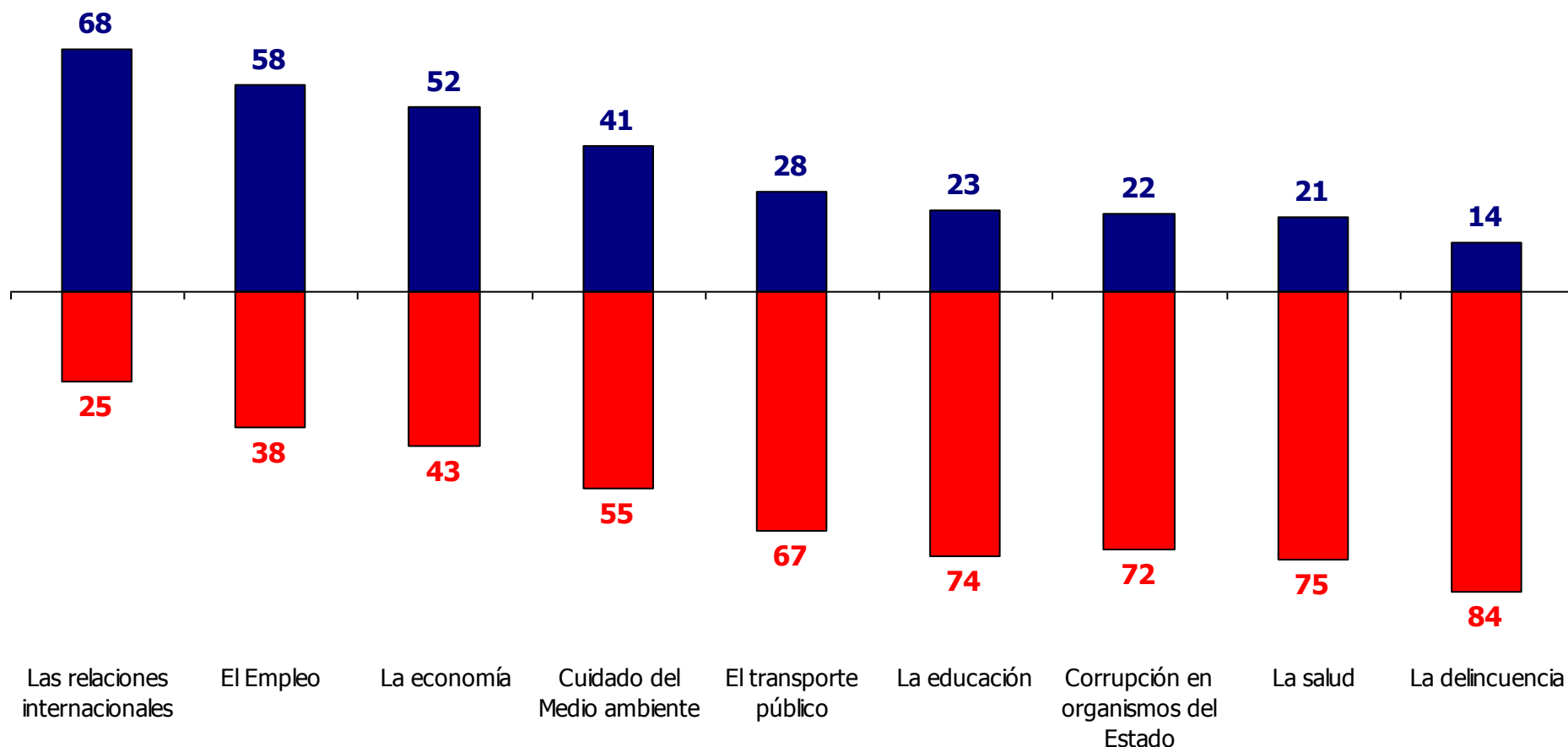


Áreas de Gestión

Independiente de su posición política, ¿Usted aprueba o desaprueba la forma como Sebastián Piñera y su equipo de gobierno están manejando los siguientes temas? Octubre 2013



■ % Aprueba ■ % Desaprueba



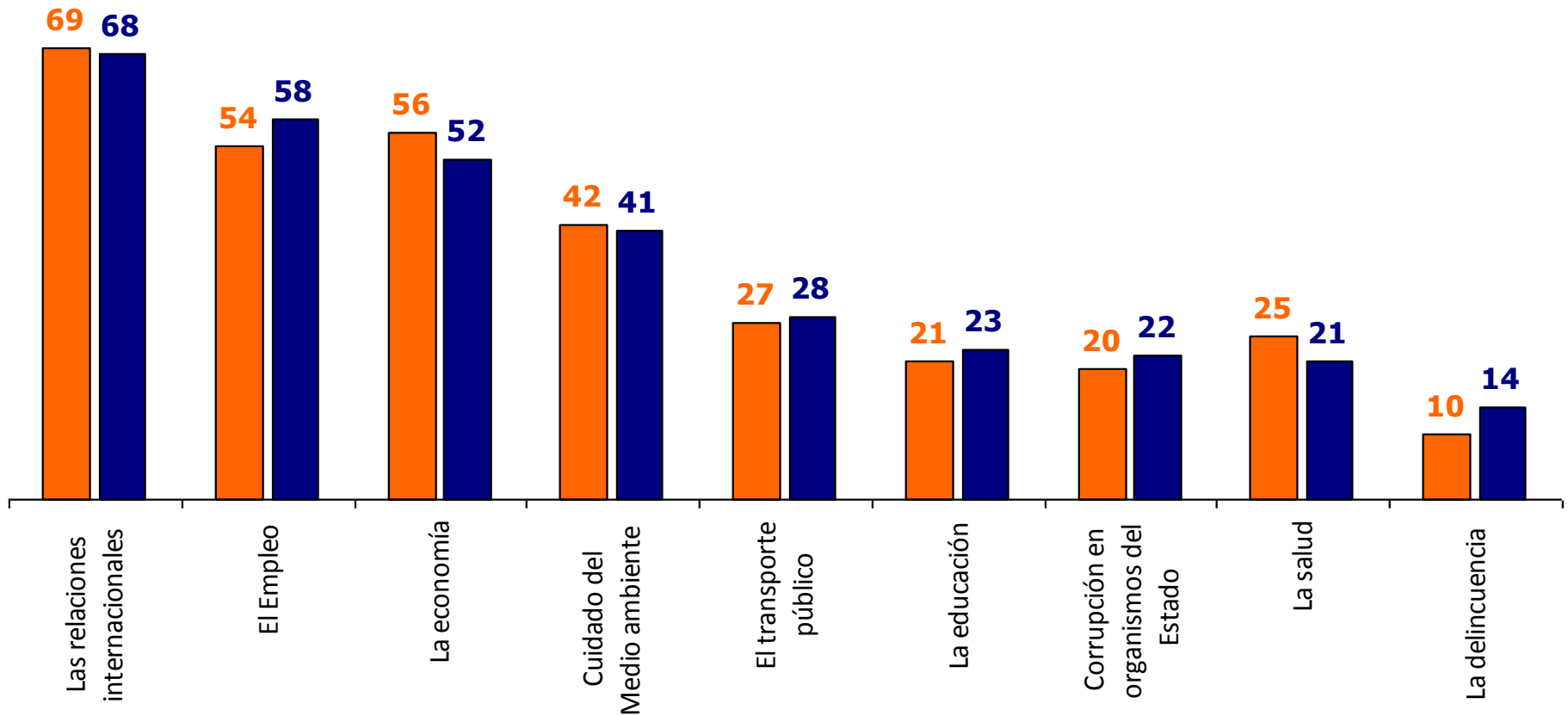


Independiente de su posición política,
 ¿Usted aprueba o desaprueba la forma como
 Sebastián Piñera y su equipo de gobierno están
 manejando los siguientes temas?

% Aprueba

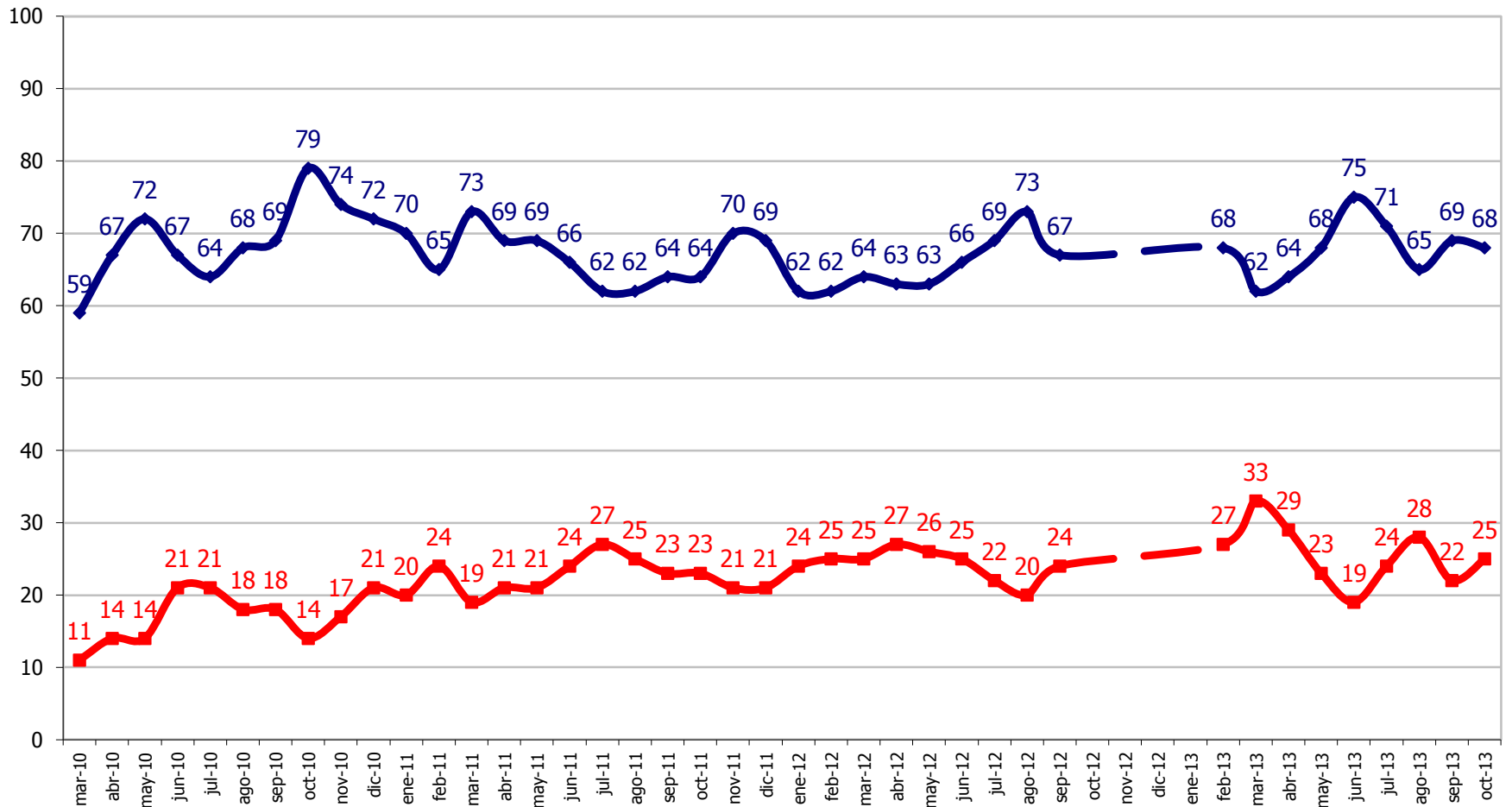
■ sep-13

■ oct-13



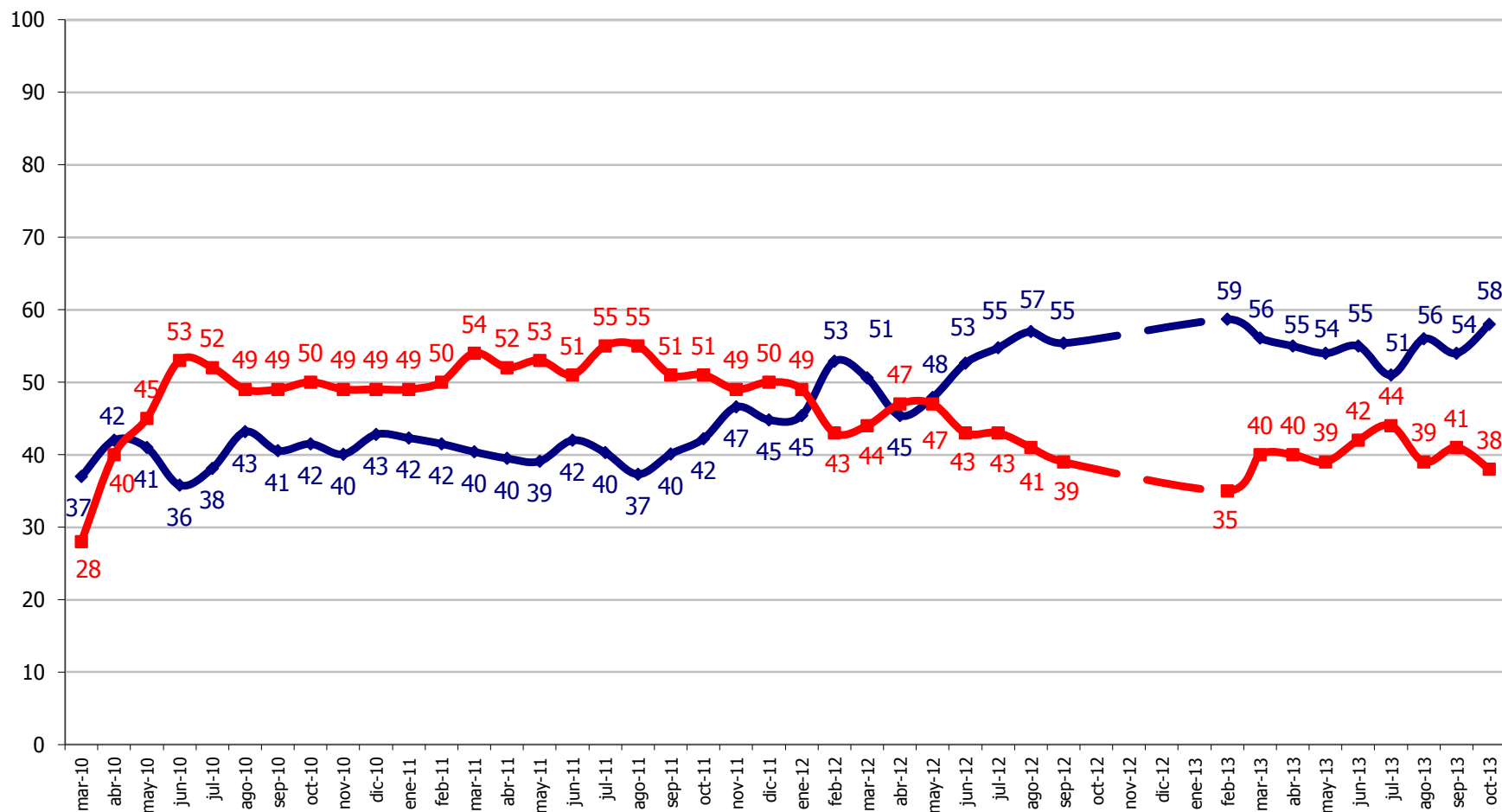
¿Usted aprueba o desaprueba como Sebastián Piñera y su equipo de gobierno están manejando las Relaciones internacionales?

—●— % Aprueba —■— % Desaprueba



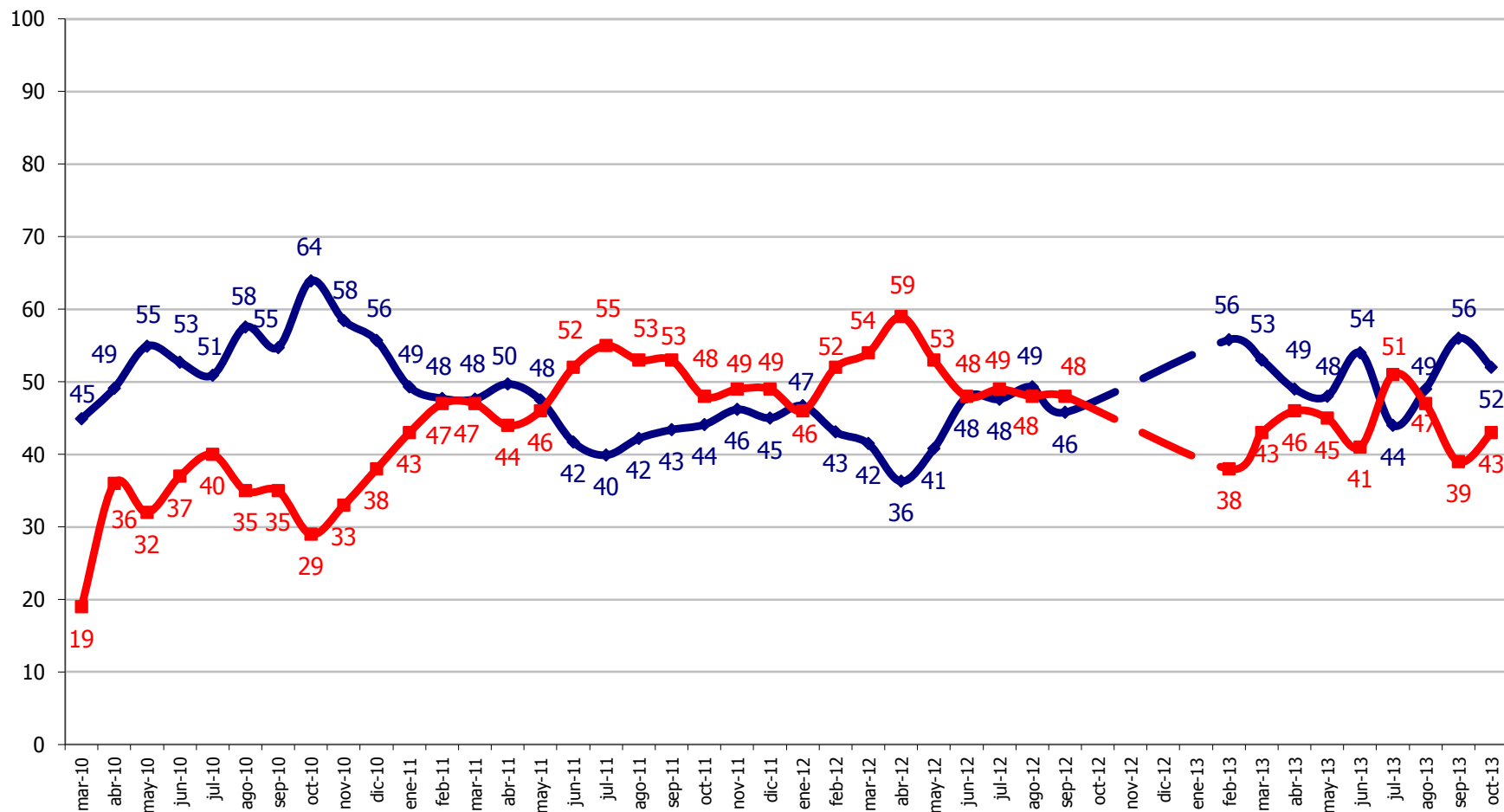
¿Usted aprueba o desaprueba como Sebastián Piñera y su equipo de gobierno están manejando el Empleo?

—●— % Aprueba —■— % Desaprueba



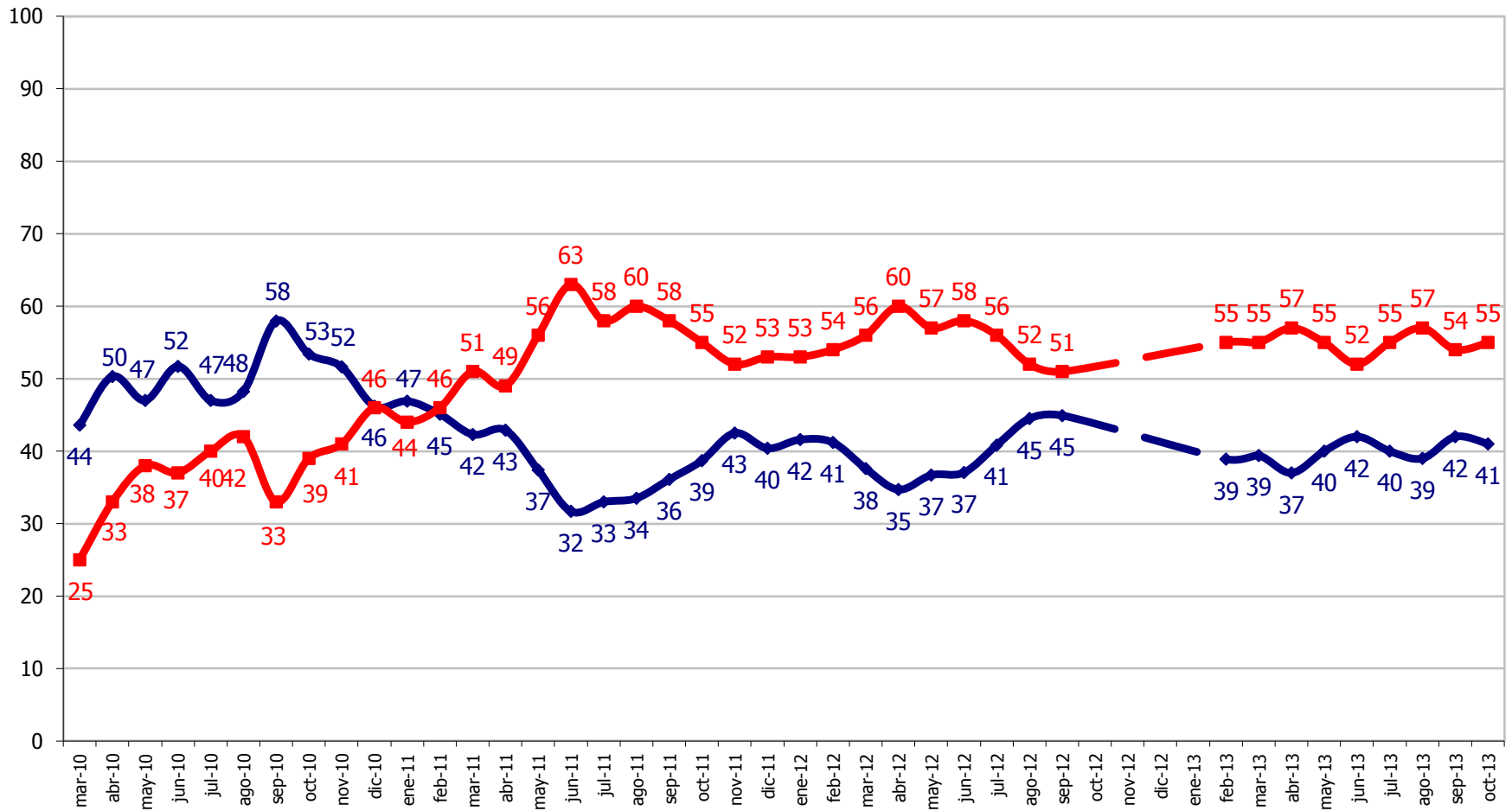
¿Usted aprueba o desaprueba como Sebastián Piñera y su equipo de gobierno están manejando la Economía?

—●— % Aprueba —■— % Desaprueba



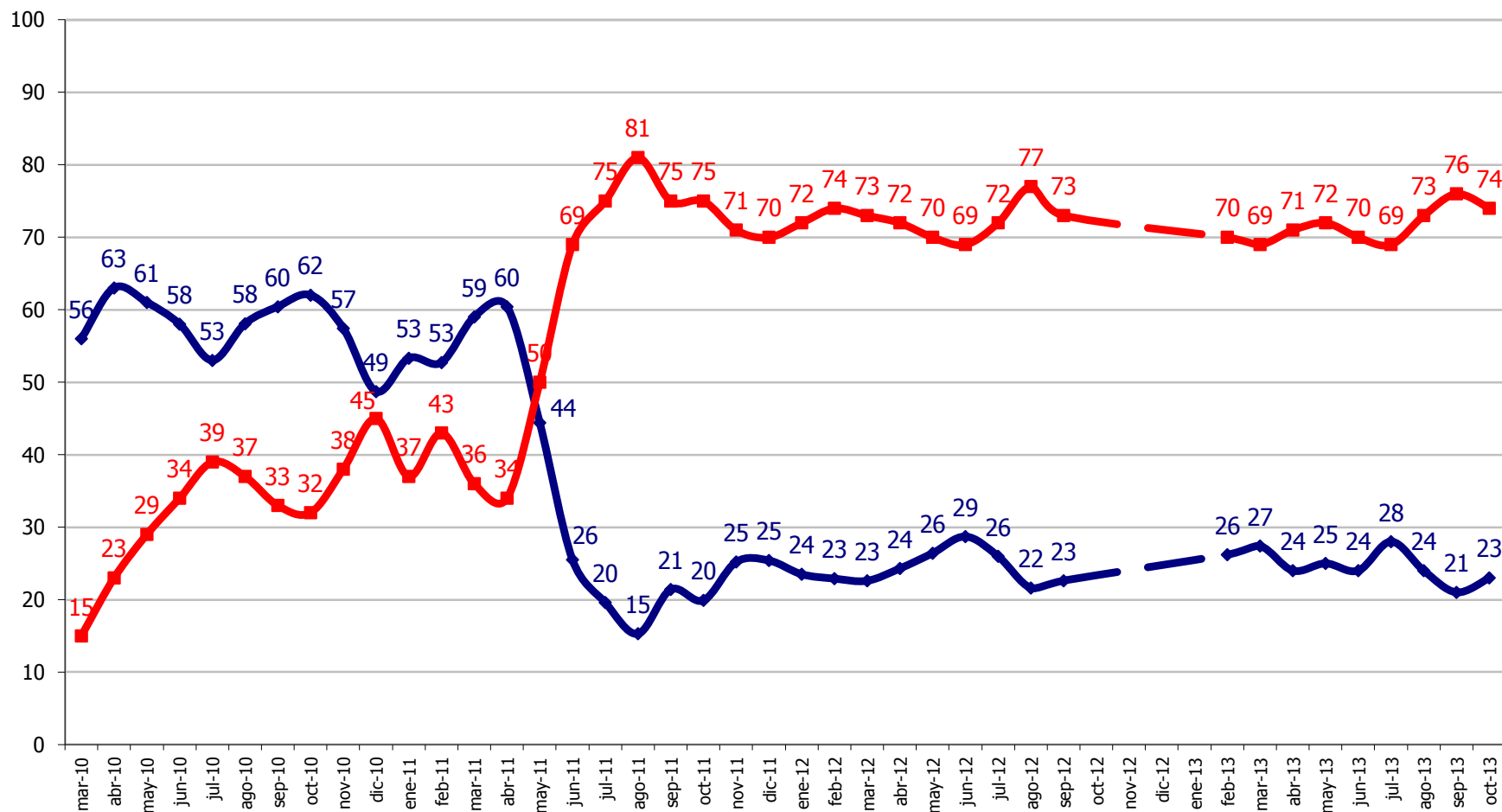
¿Usted aprueba o desaprueba como Sebastián Piñera y su equipo de gobierno están manejando el Cuidado del Medio Ambiente?

—●— % Aprueba —■— % Desaprueba



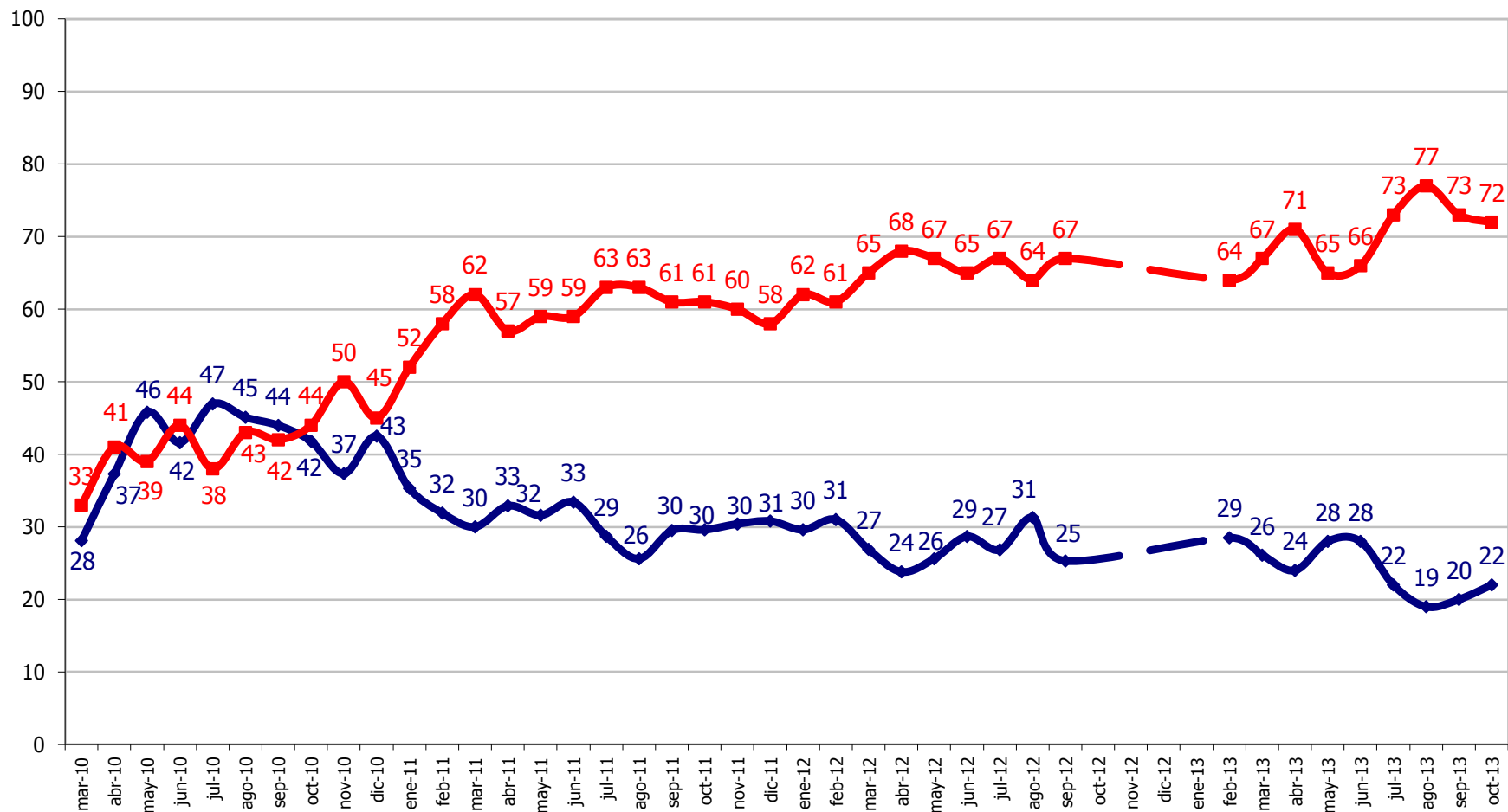
¿Usted aprueba o desaprueba como Sebastián Piñera y su equipo de gobierno están manejando la Educación?

—●— % Aprueba —■— % Desaprueba



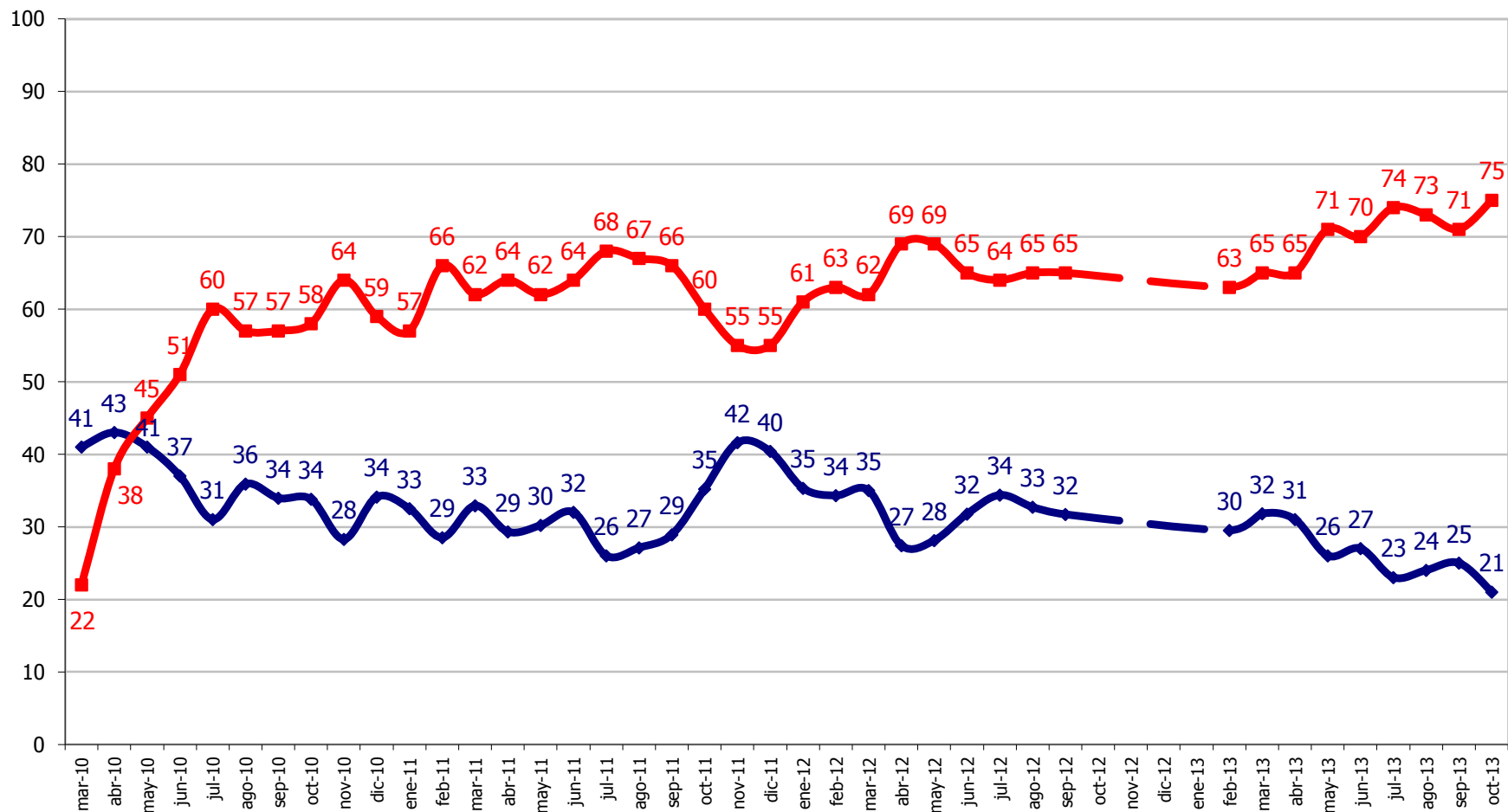
¿Usted aprueba o desaprueba como Sebastián Piñera y su equipo de gobierno están manejando la Corrupción en Organismos del Estado?

—●— % Aprueba —■— % Desaprueba



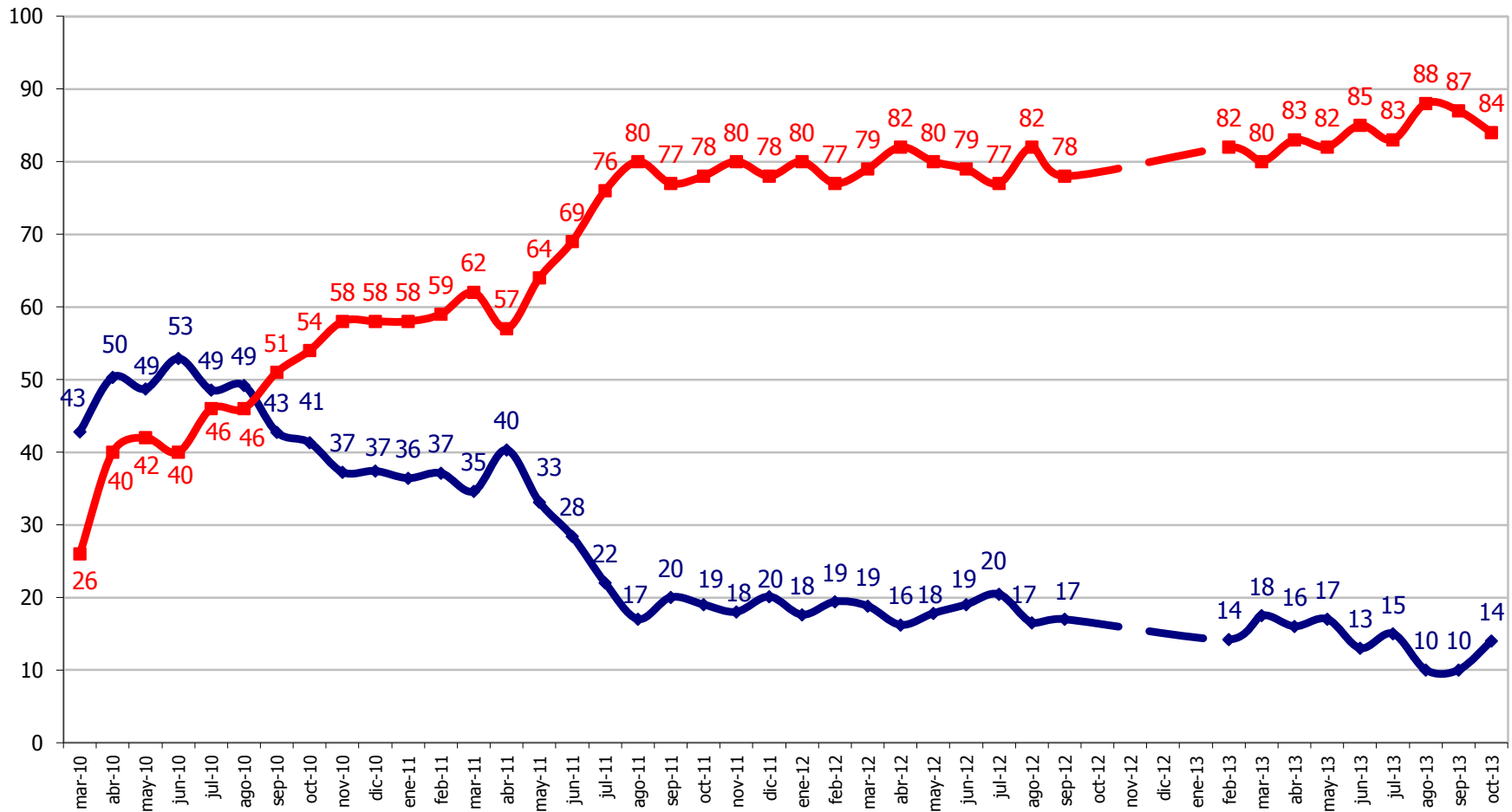
¿Usted aprueba o desaprueba como Sebastián Piñera y su equipo de gobierno están manejando la Salud?

—●— % Aprueba —■— % Desaprueba

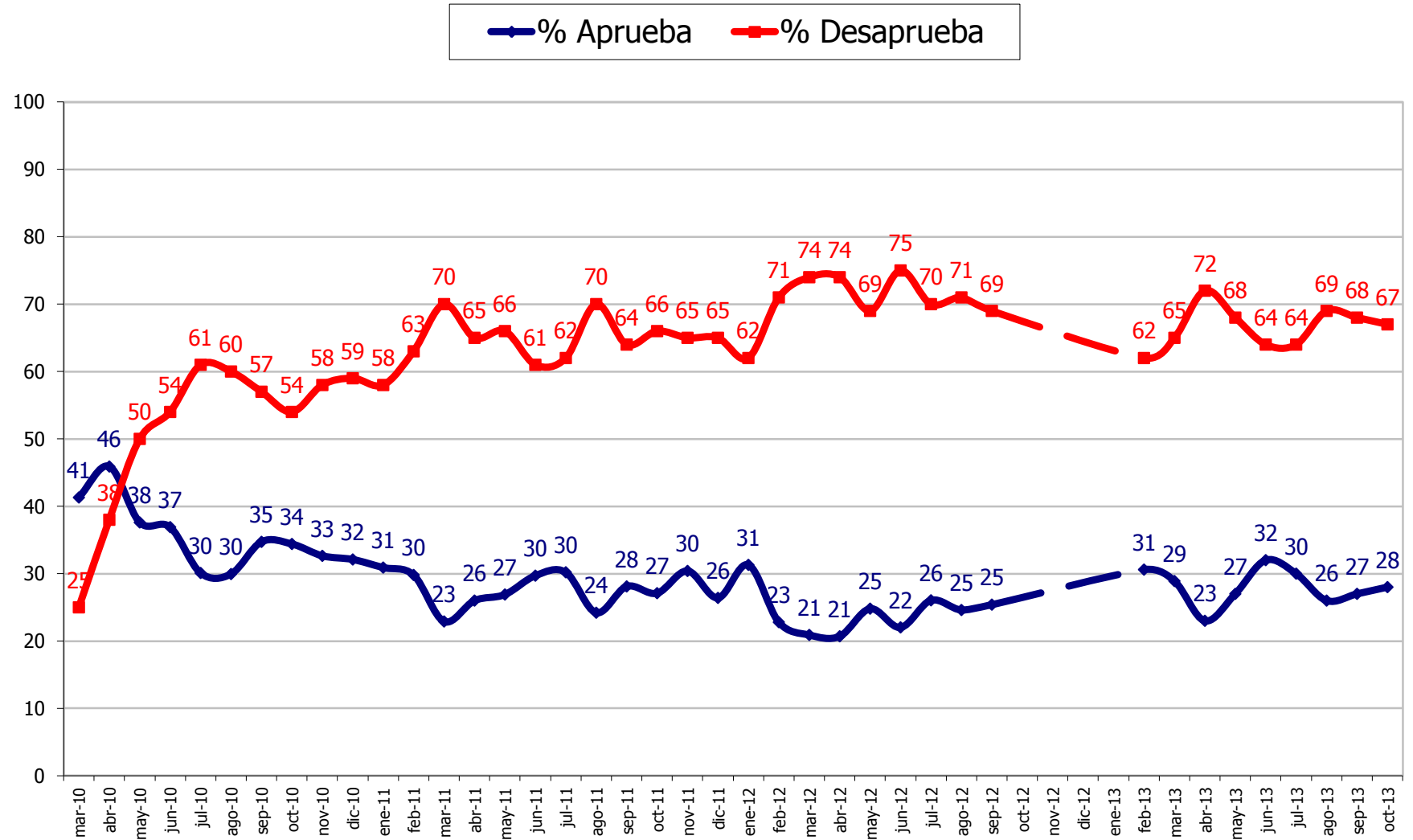


¿Usted aprueba o desaprueba como Sebastián Piñera y su equipo de gobierno están manejando la Delincuencia?

—●— % Aprueba —■— % Desaprueba

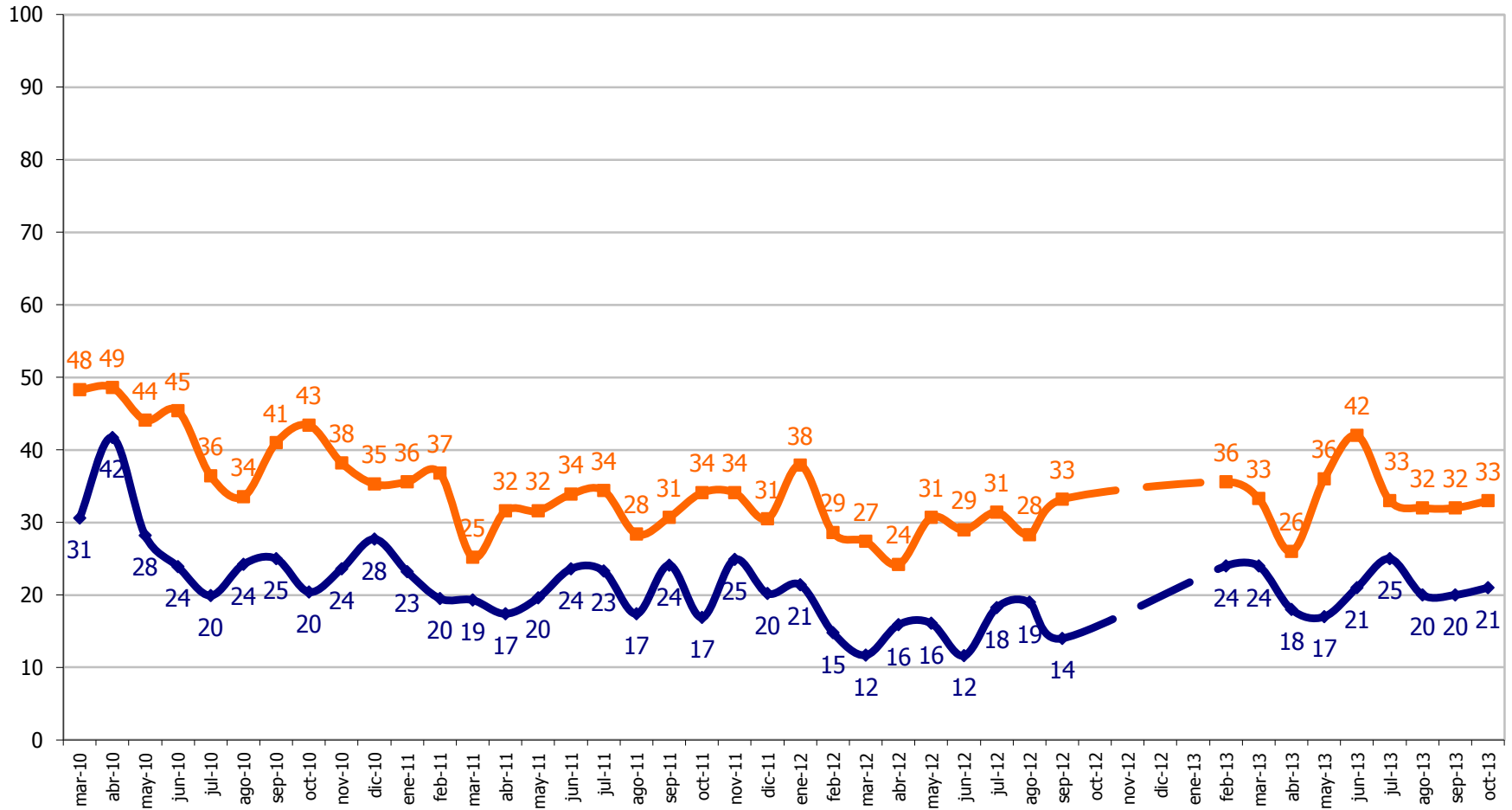


¿Usted aprueba o desaprueba como Sebastián Piñera y su equipo de gobierno están manejando el Transporte Público?



¿Usted aprueba o desaprueba como Sebastián Piñera y su equipo de gobierno están manejando el Transporte Público?

◆ % Aprobación Santiago
 ◆ % Aprobación Regiones



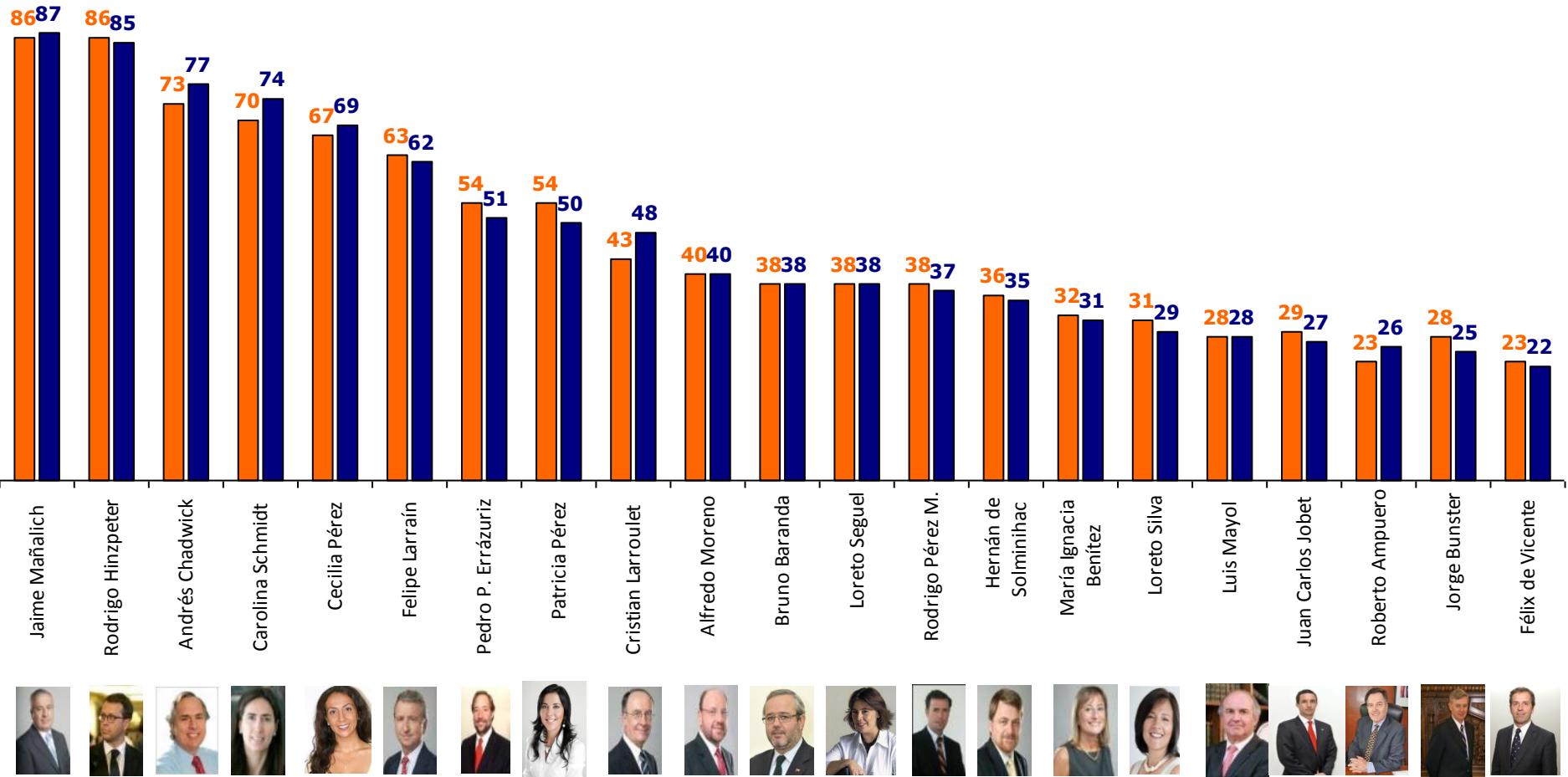
Gabinete

¿Usted conoce o ha oído hablar de los siguientes ministros del Gabinete?

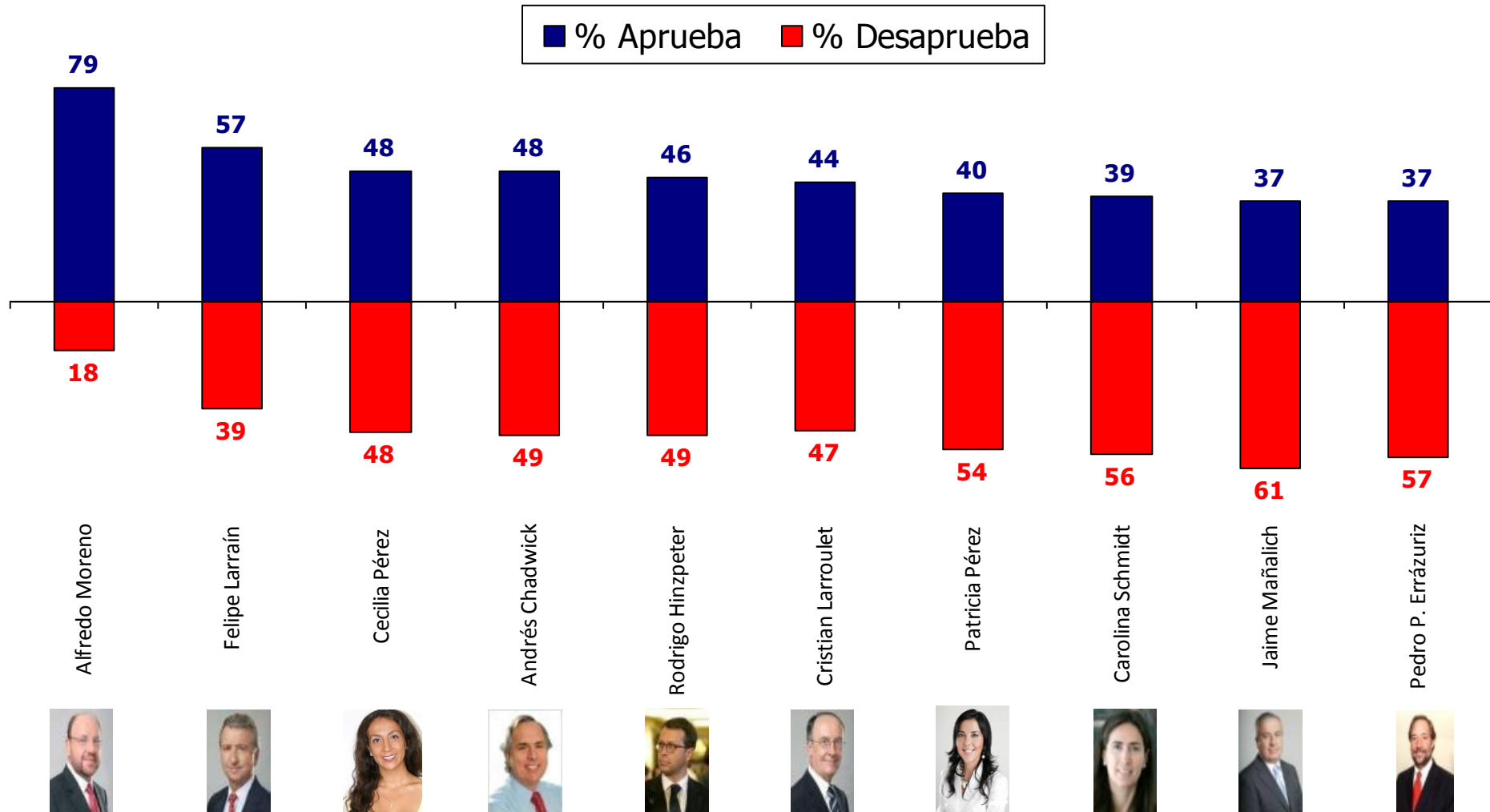


% Conoce

■ sep-13 ■ oct-13



¿Usted aprueba o desaprueba como los siguientes ministros están desarrollando su labor? Octubre 2013



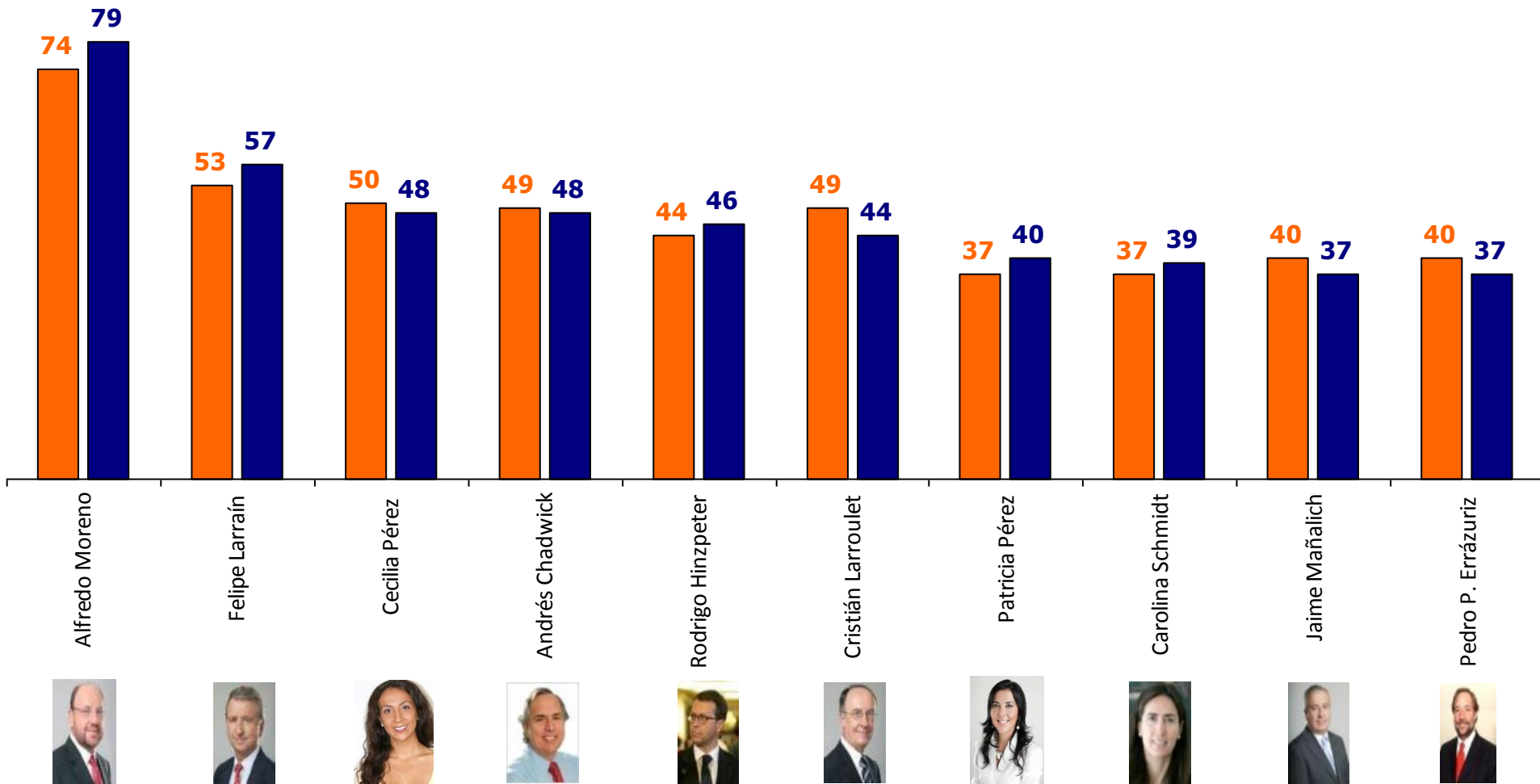
•Solo se evalúan los ministros que obtienen sobre un 40% de conocimiento. Aprobación en base a porcentaje que "Si conoce" al ministro
 •La diferencia para completar 100% en cada Ministro corresponde a las respuestas "no aprueba, ni desaprueba" + "no sabe, no contesta"
 © GfK 2013 | ENCUESTA DE OPINIÓN PÚBLICA: EVALUACIÓN GESTIÓN DE GOBIERNO | OCTUBRE 2013

¿Usted aprueba o desaprueba como los siguientes ministros están desarrollando su labor?



% Aprueba

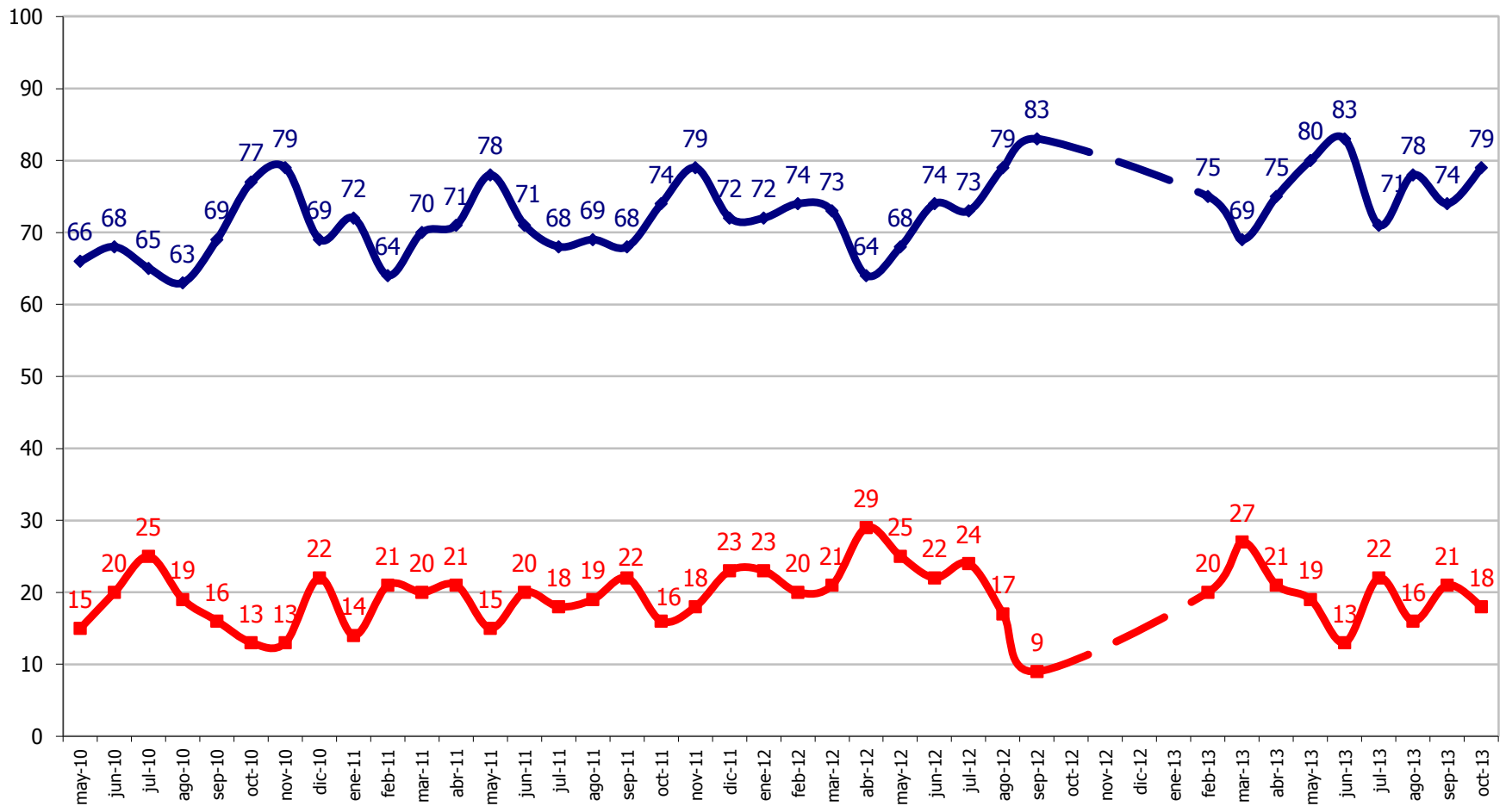
■ sep-13 ■ oct-13



¿Aprueba o desaprueba como el ministro Alfredo Moreno está desarrollando su labor? (40% conocimiento)



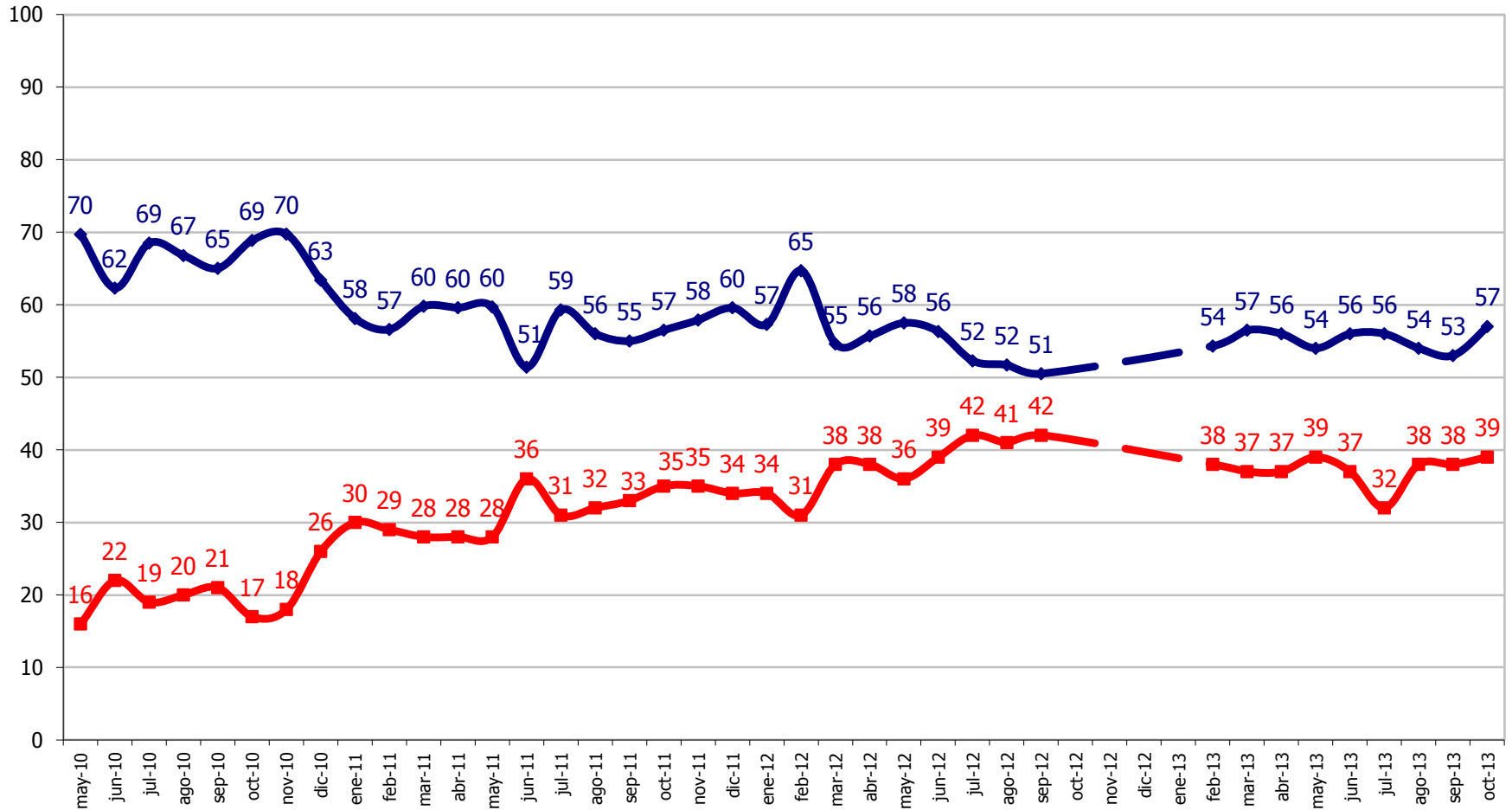
—●— % Aprueba —■— % Desaprueba



¿Aprueba o desaprueba como el ministro Felipe Larraín está desarrollando su labor? (62% de conocimiento)



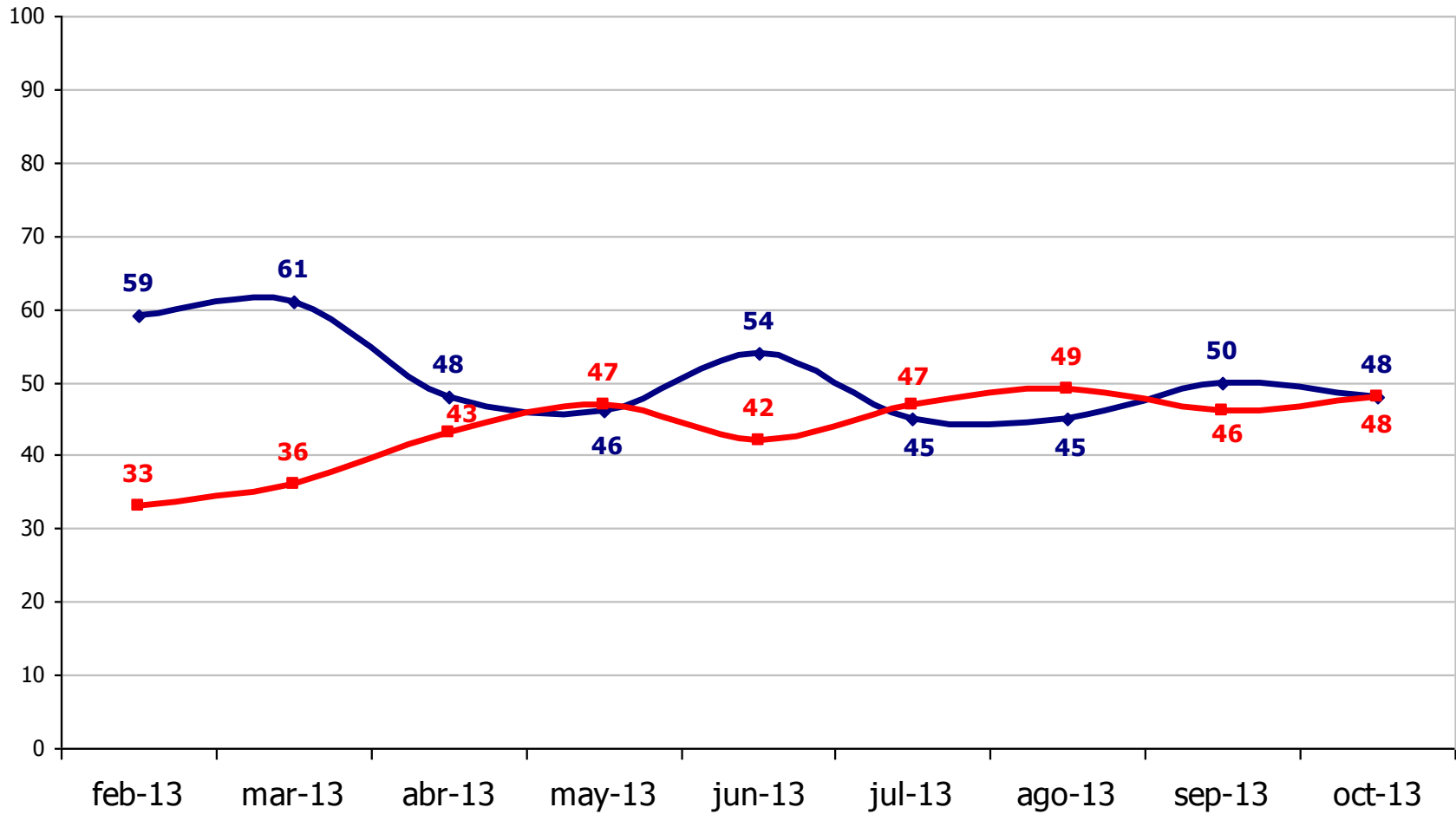
—●— % Aprueba —■— % Desaprueba



¿Aprueba o desaprueba como la ministra Cecilia Pérez está desarrollando su labor? (69% conocimiento)



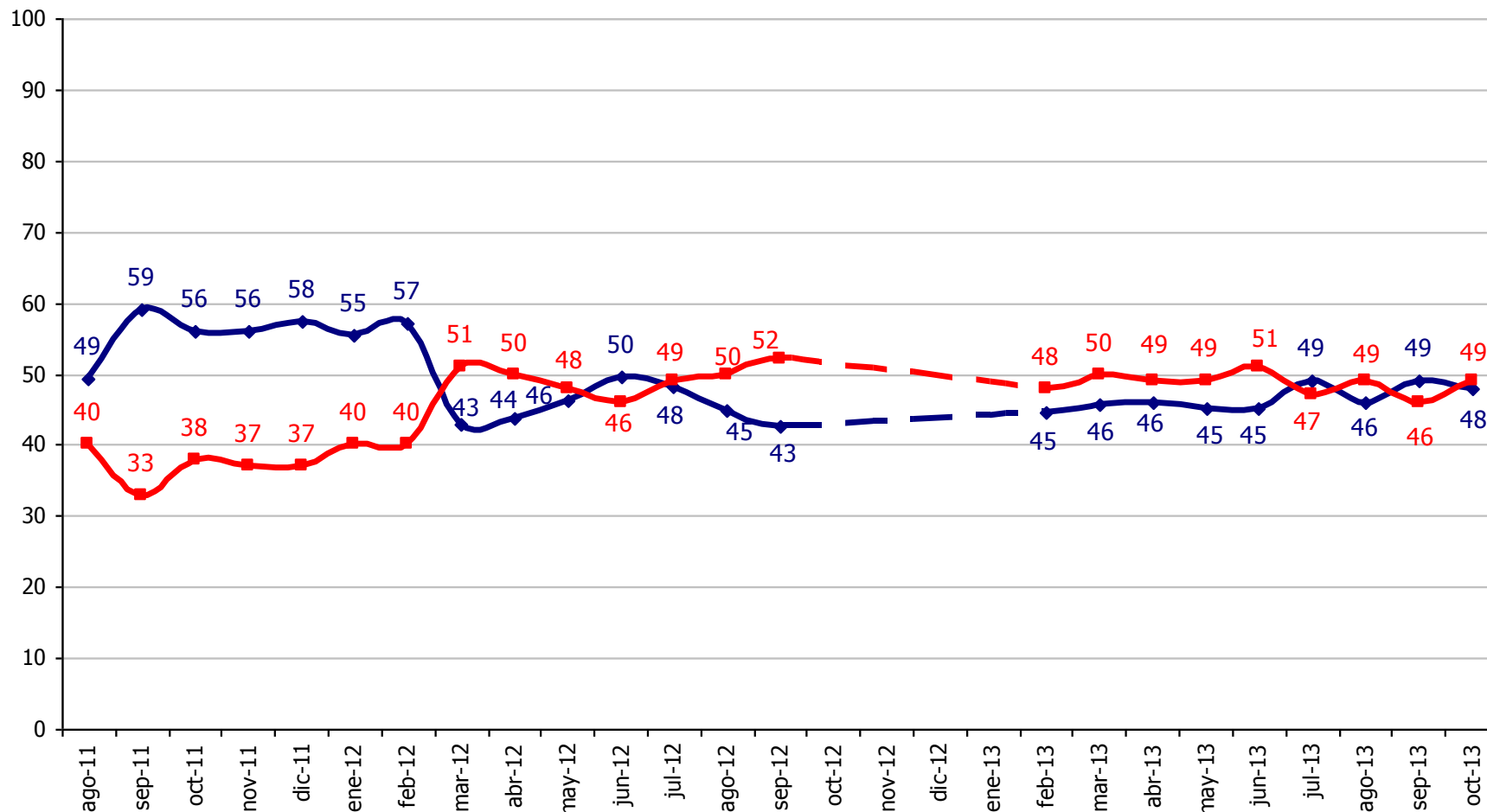
◆ % Aprueba ■ % Desaprueba



¿Aprueba o desaprueba como el ministro Andrés Chadwick está desarrollando su labor? (77% de conocimiento)



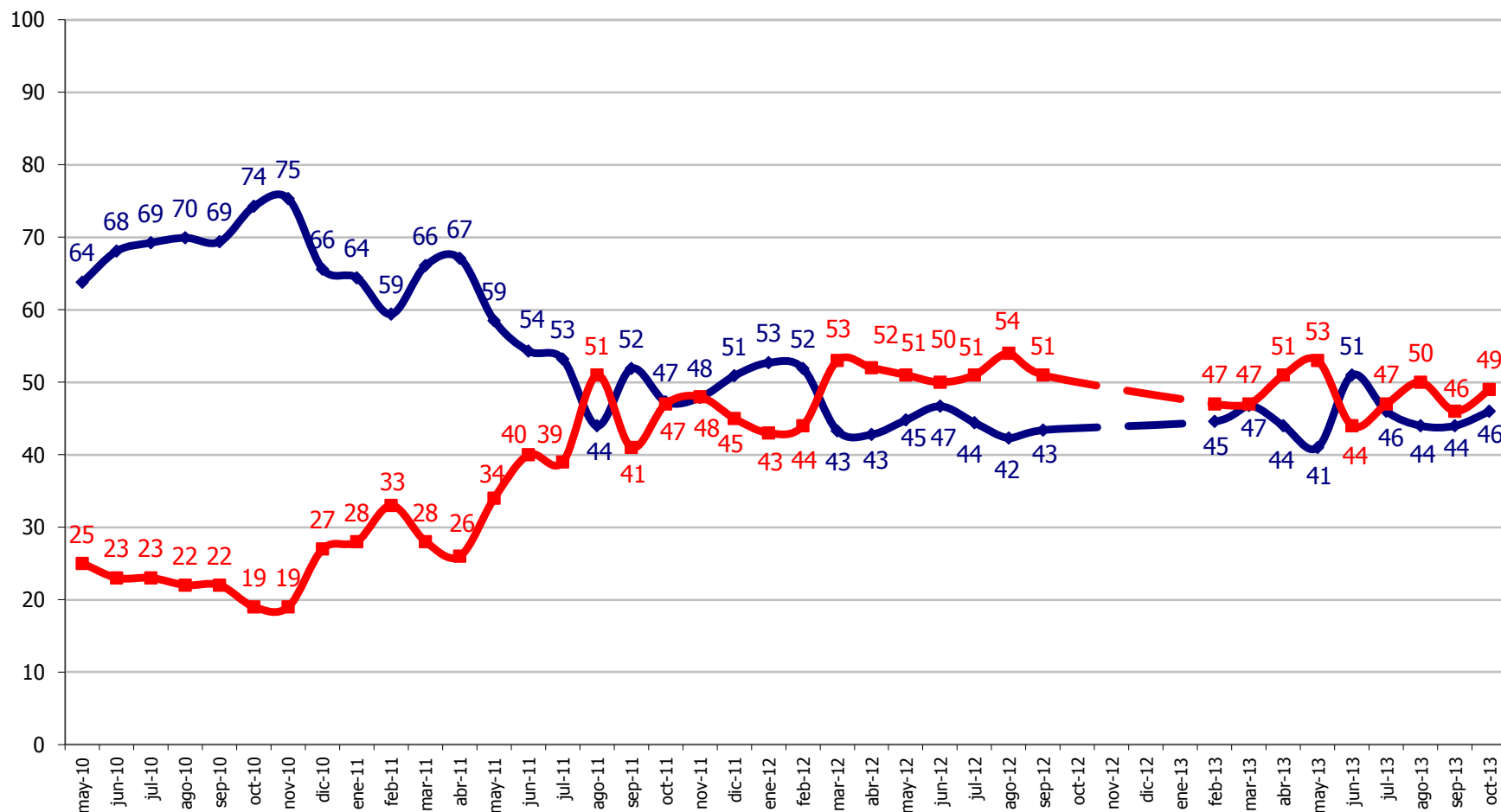
◆ % Aprueba ■ % Desaprueba



¿Aprueba o desaprueba como el ministro Rodrigo Hinzpeter está desarrollando su labor? (85% de conocimiento)



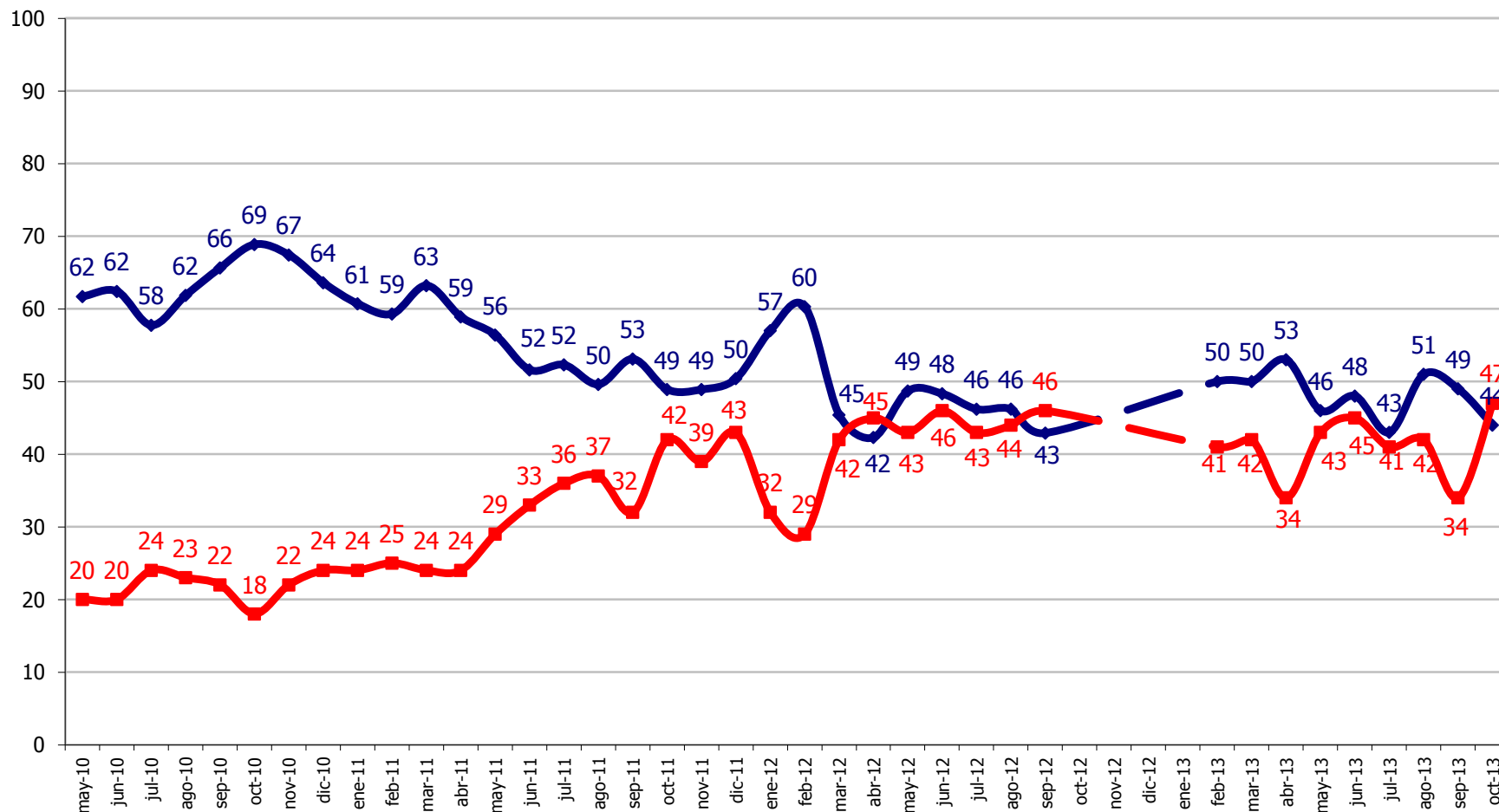
—●— % Aprueba —■— % Desaprueba



¿Aprueba o desaprueba como el ministro Cristián Larroulet está desarrollando su labor? (48% de conocimiento)



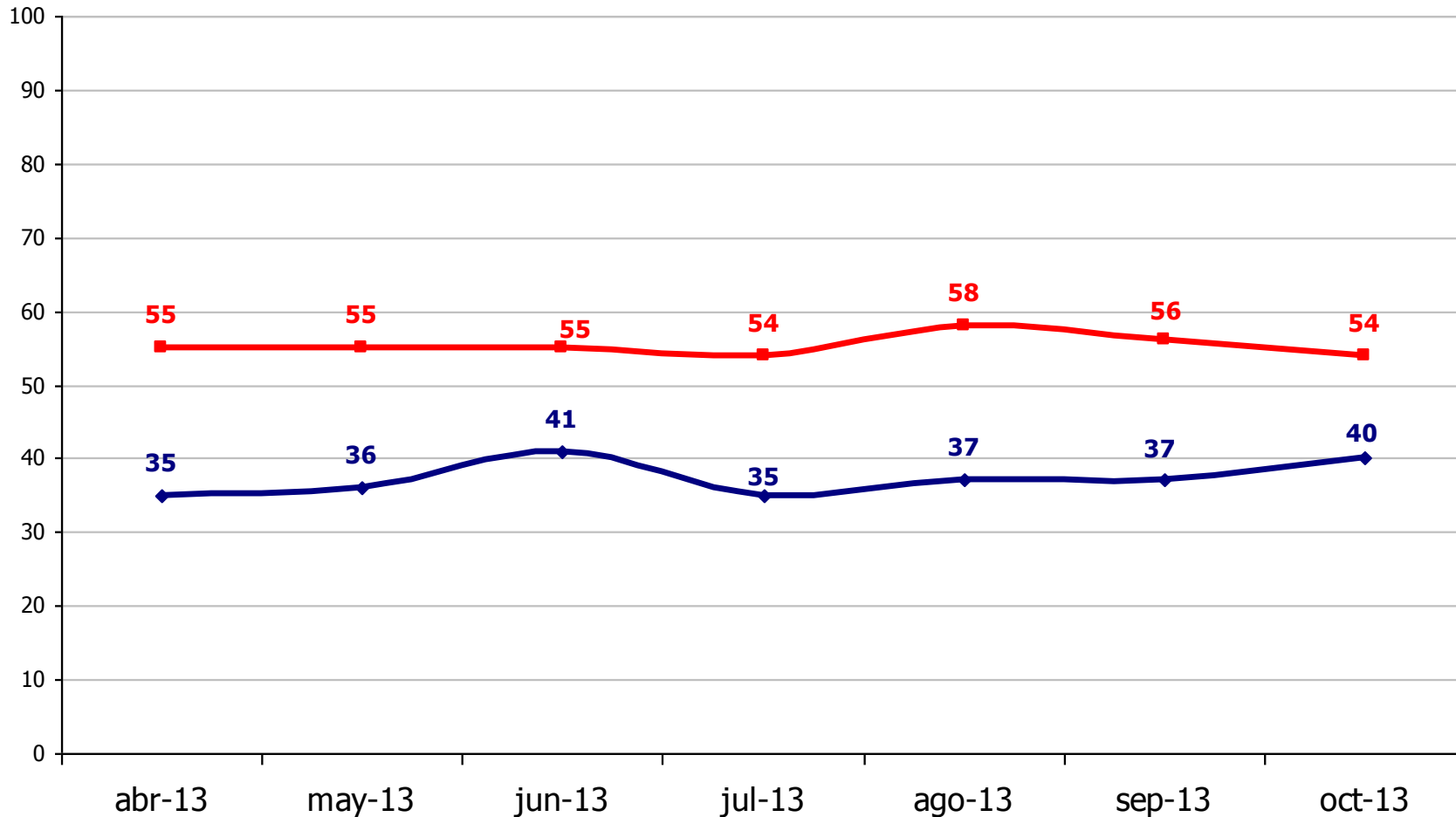
—●— % Aprueba —■— % Desaprueba



¿Aprueba o desaprueba como la ministra Patricia Pérez está desarrollando su labor? (50% conocimiento)



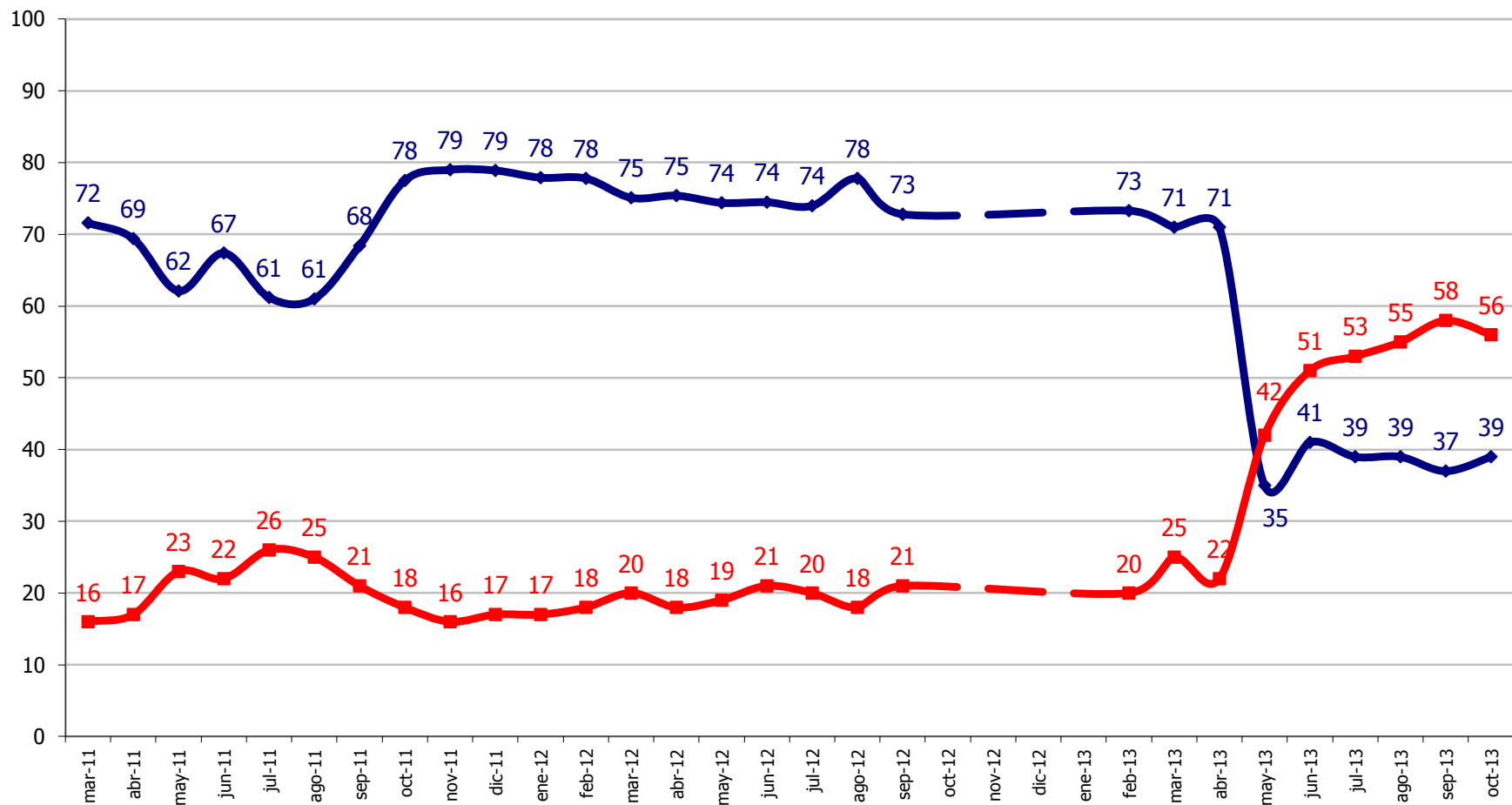
◆ % Aprueba ■ % Desaprueba



¿Aprueba o desaprueba como la ministra Carolina Schmidt está desarrollando su labor? (74% de conocimiento)



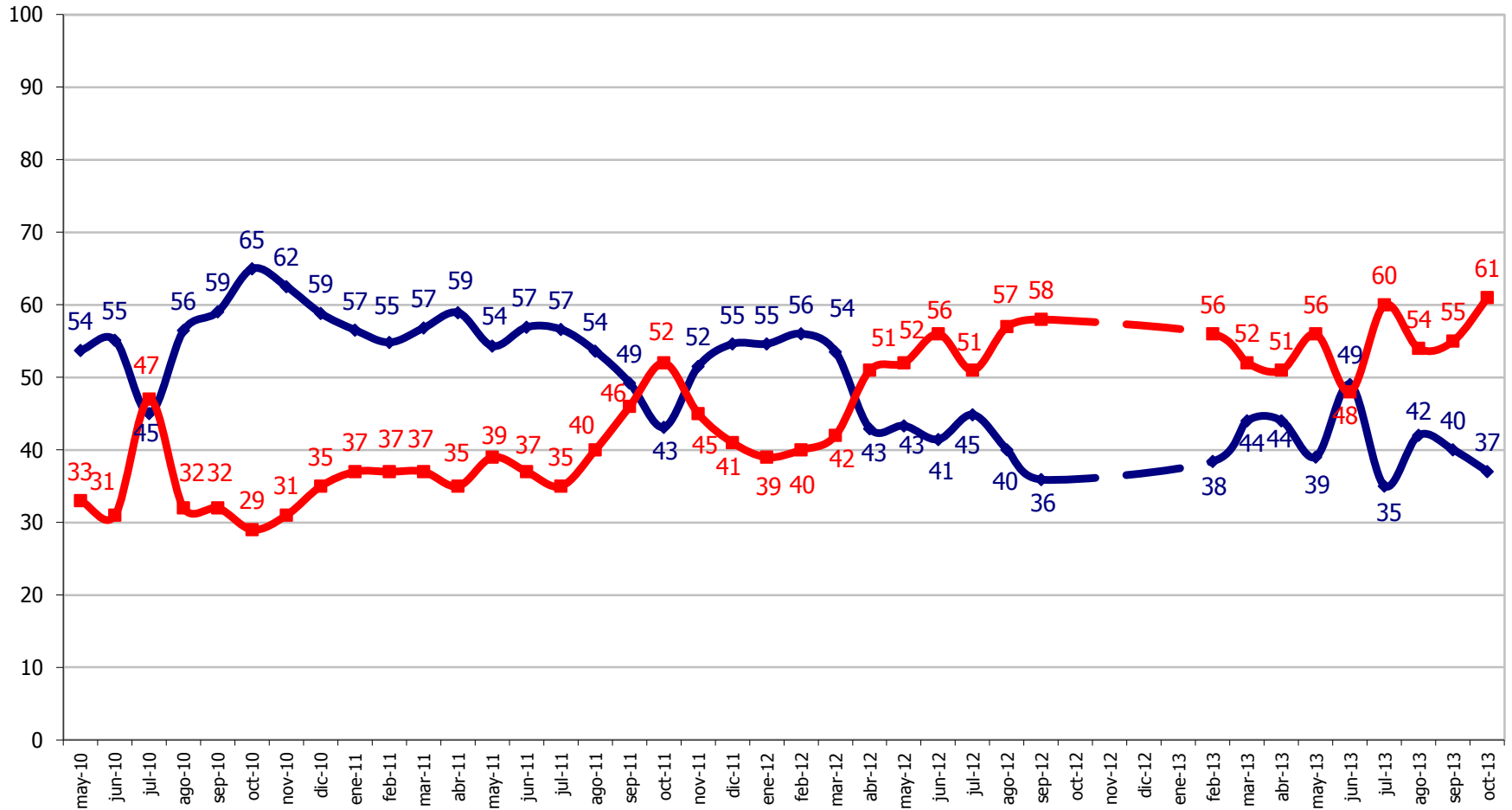
—◆— % Aprueba —■— % Desaprueba



¿Aprueba o desaprueba como el ministro Jaime Mañalich está desarrollando su labor? (87% de conocimiento)



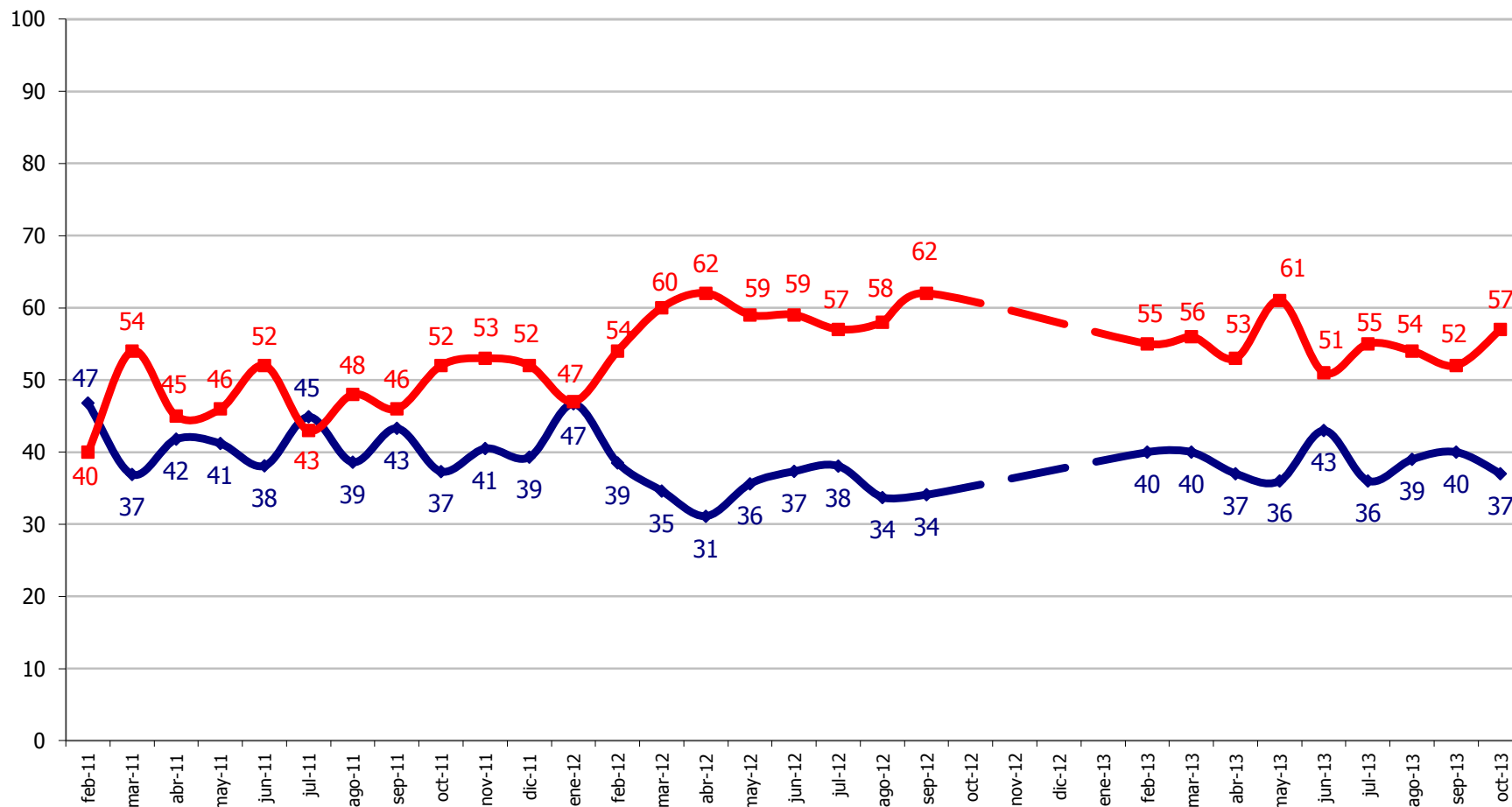
—●— % Aprueba —■— % Desaprueba



¿Aprueba o desaprueba como el ministro Pedro Pablo Errázuriz está desarrollando su labor? (51% de conocimiento)



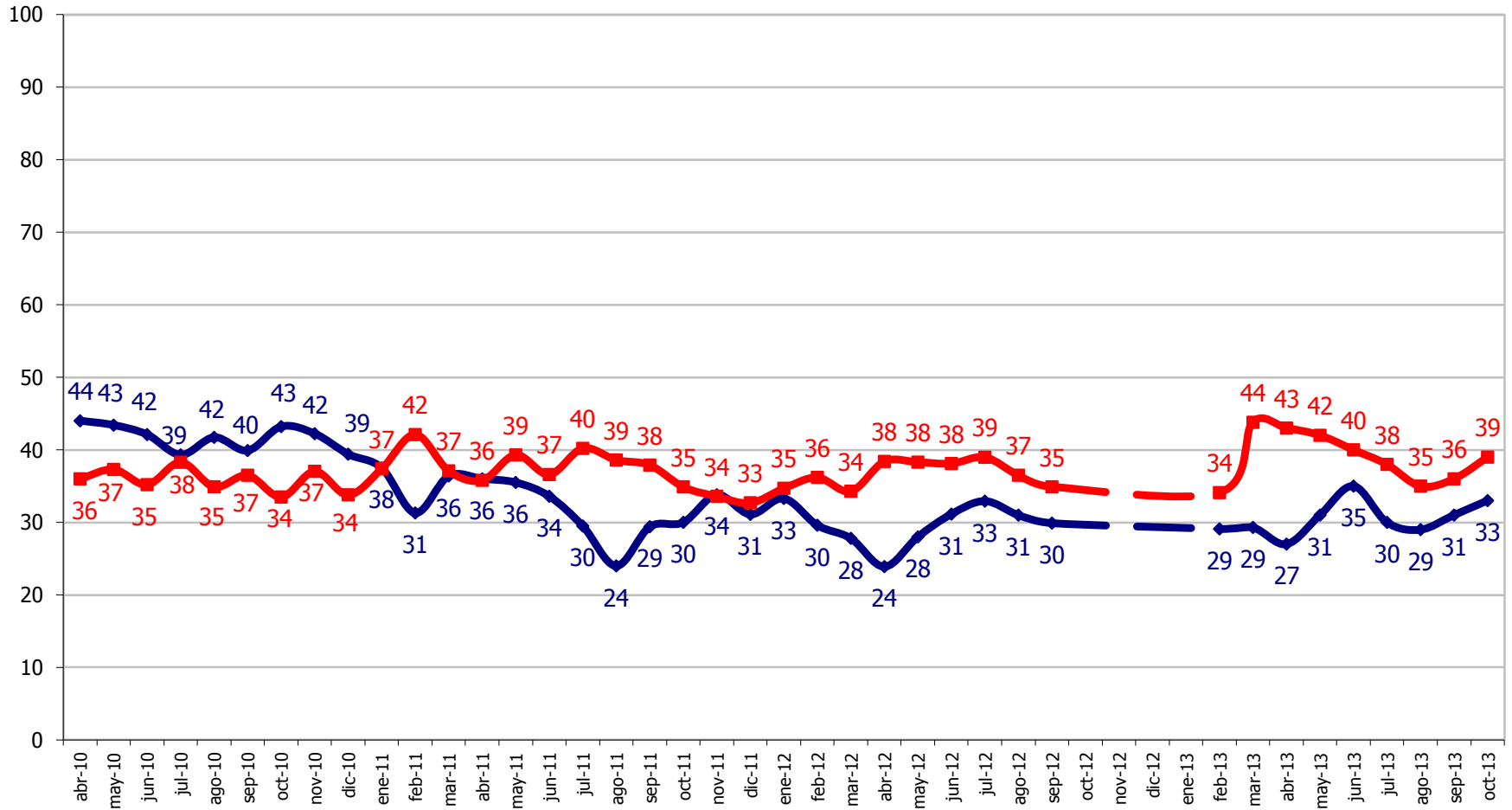
—●— % Aprueba —■— % Desaprueba



Coaliciones políticas y otras instituciones del Estado

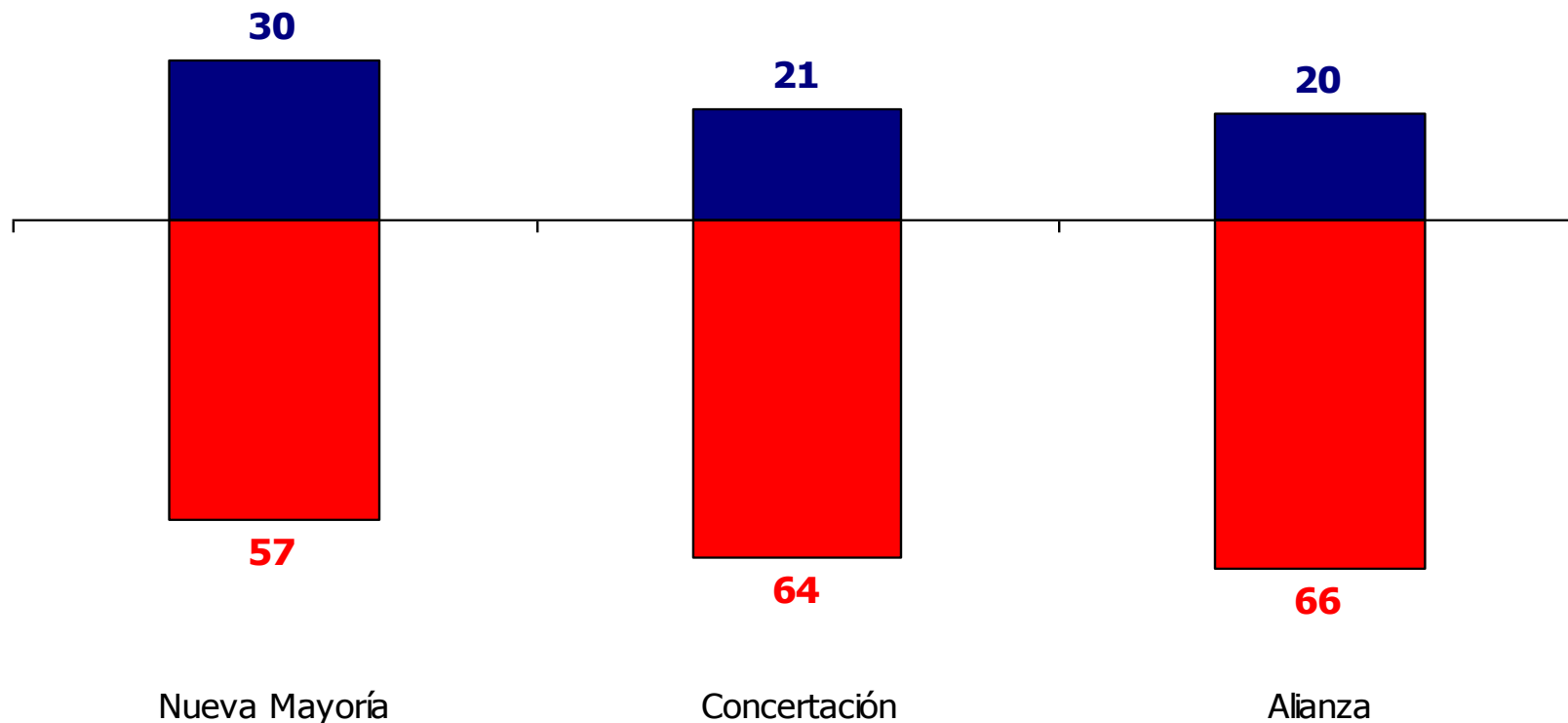
¿Usted se identifica más con el actual gobierno de Sebastián Piñera o con la oposición a este gobierno?

◆ % Identificación Gobierno
 ■ % Identificación Oposición



Independiente de su posición política, ¿Usted aprueba o desaprueba como la..... está desarrollando su labor? Octubre 2013

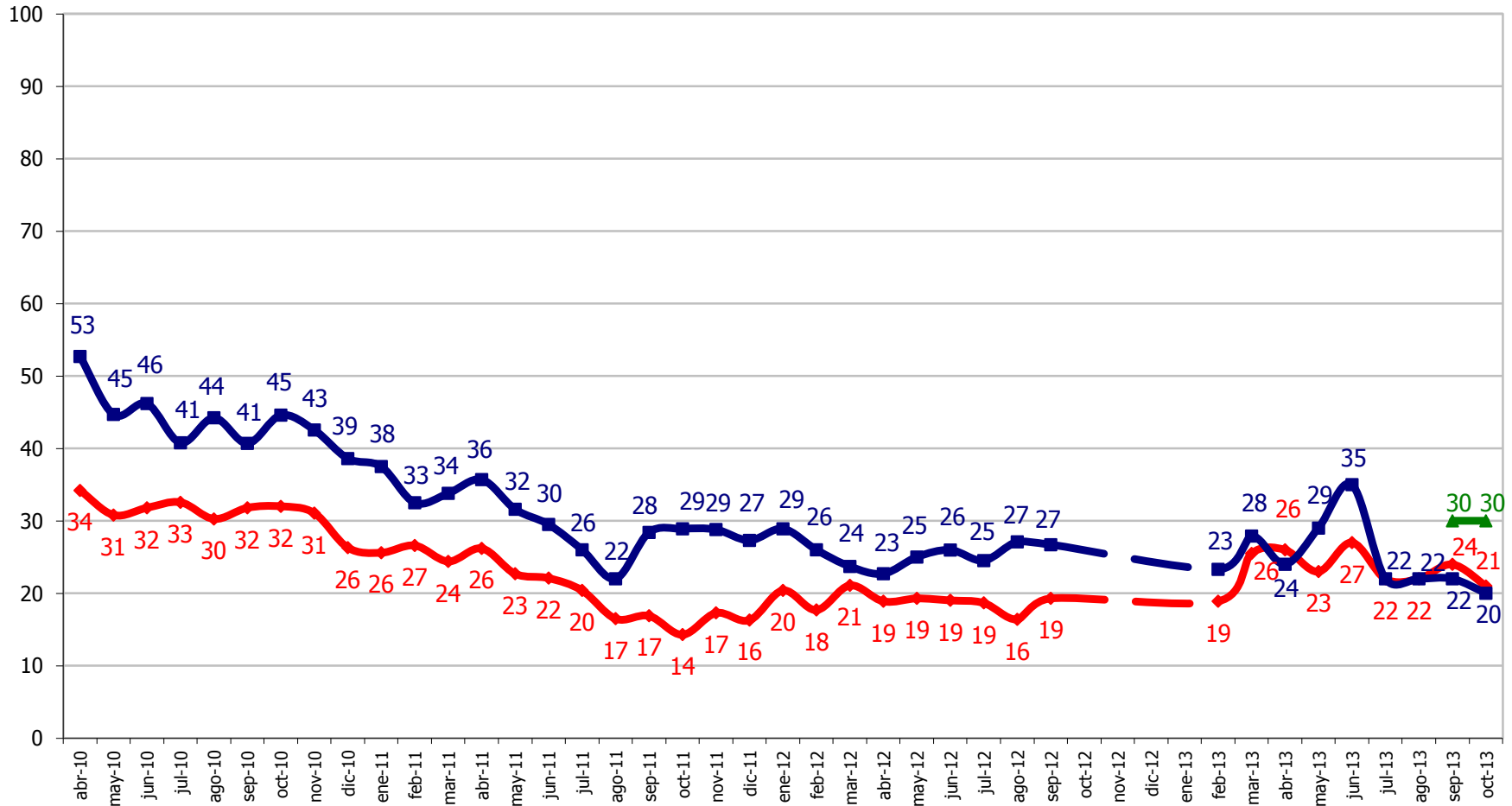
■ % Aprueba ■ % Desaprueba



Independiente de su posición política, ¿Usted aprueba o desaprueba como la...está desarrollando su labor?

% Aprueba

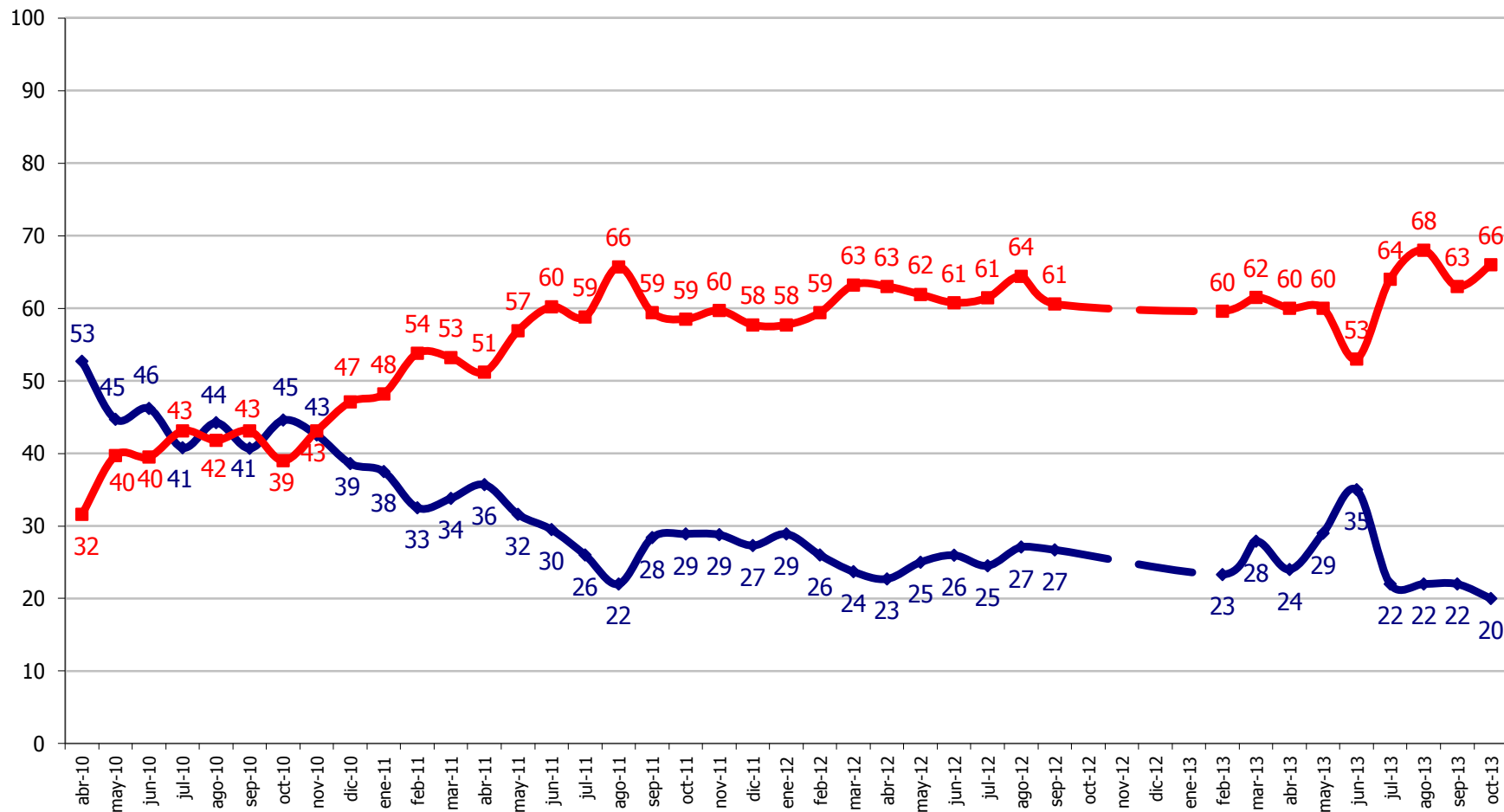
Concertación Alianza Nueva Mayoría



Independiente de su posición política, ¿Usted aprueba o desaprueba como la Alianza está desarrollando su labor?



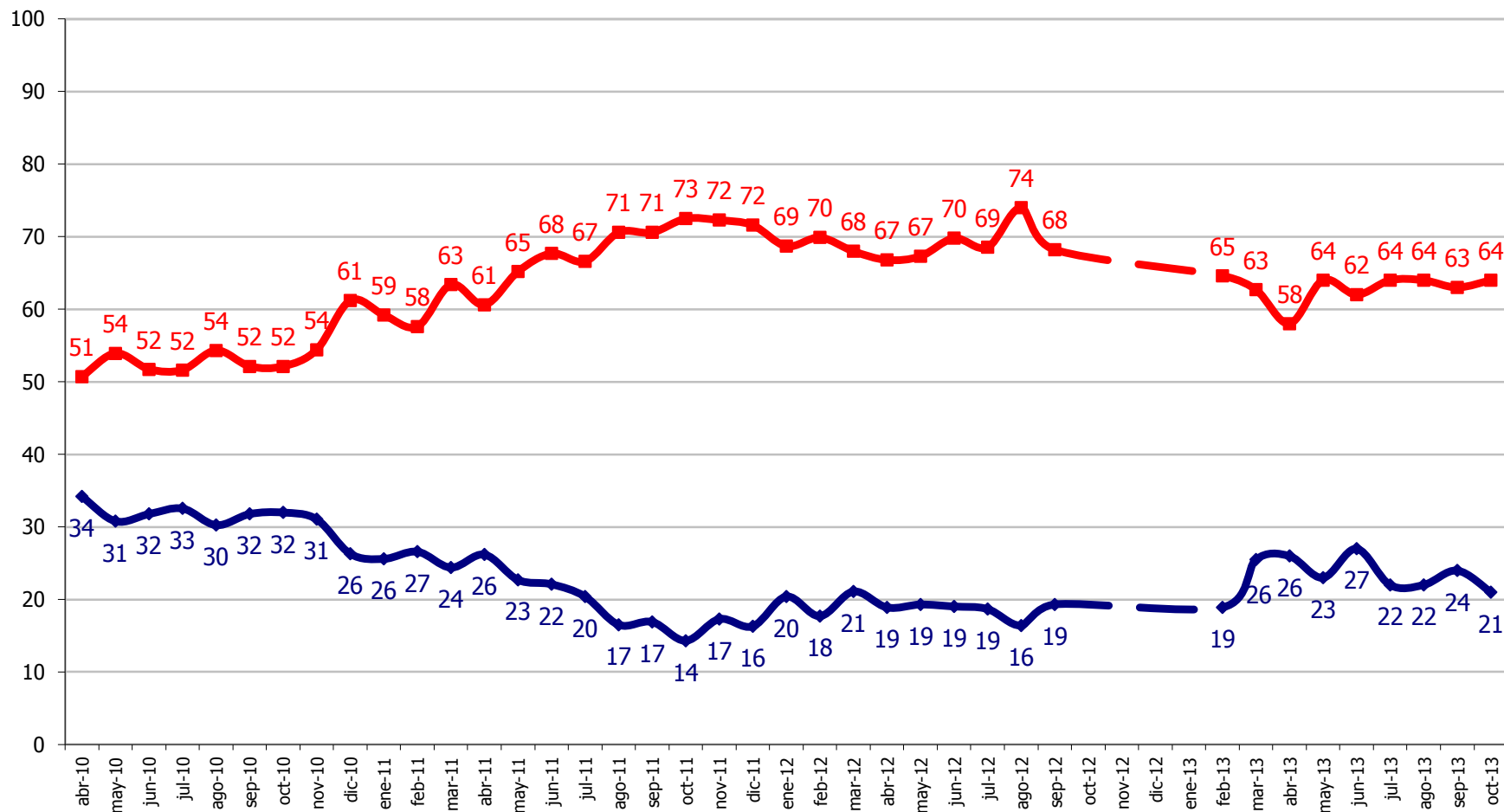
—●— % Aprueba —■— % Desaprueba



Independiente de su posición política, ¿Usted aprueba o desaprueba como la Concertación está desarrollando su labor?

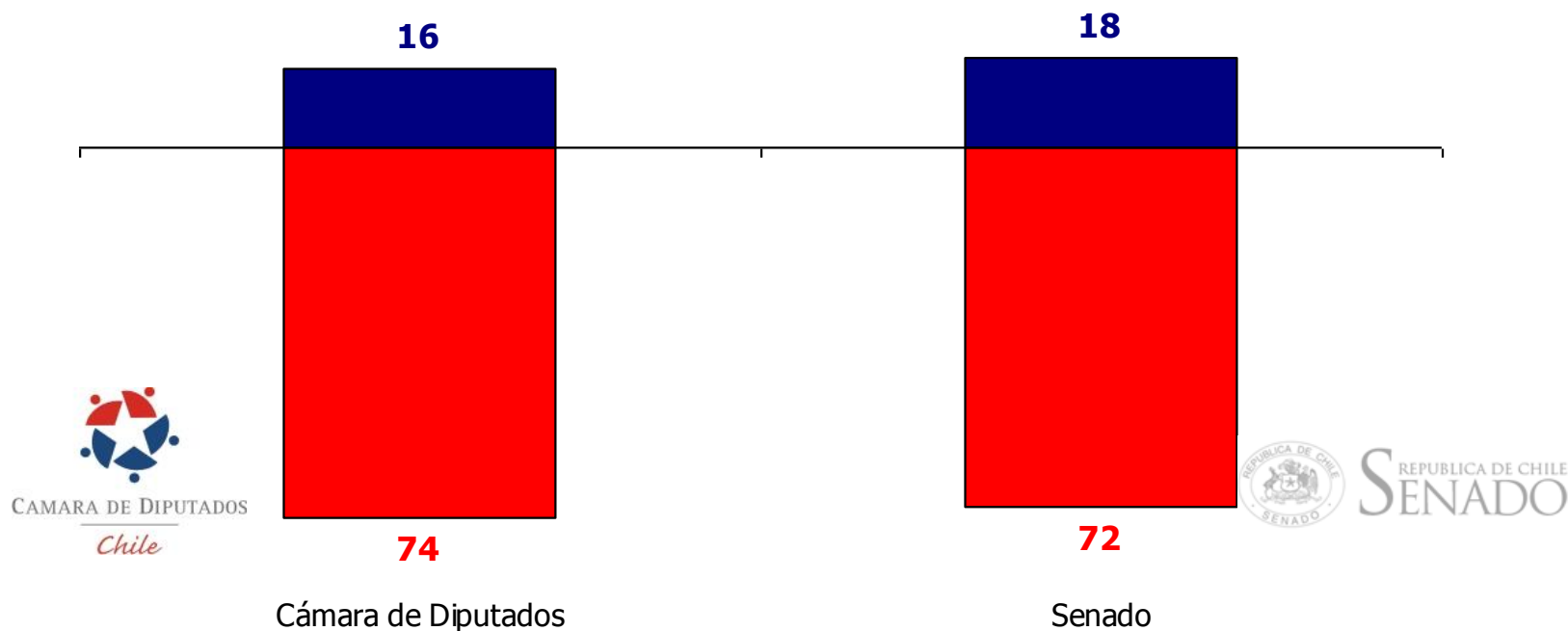


—●— % Aprueba —■— % Desaprueba



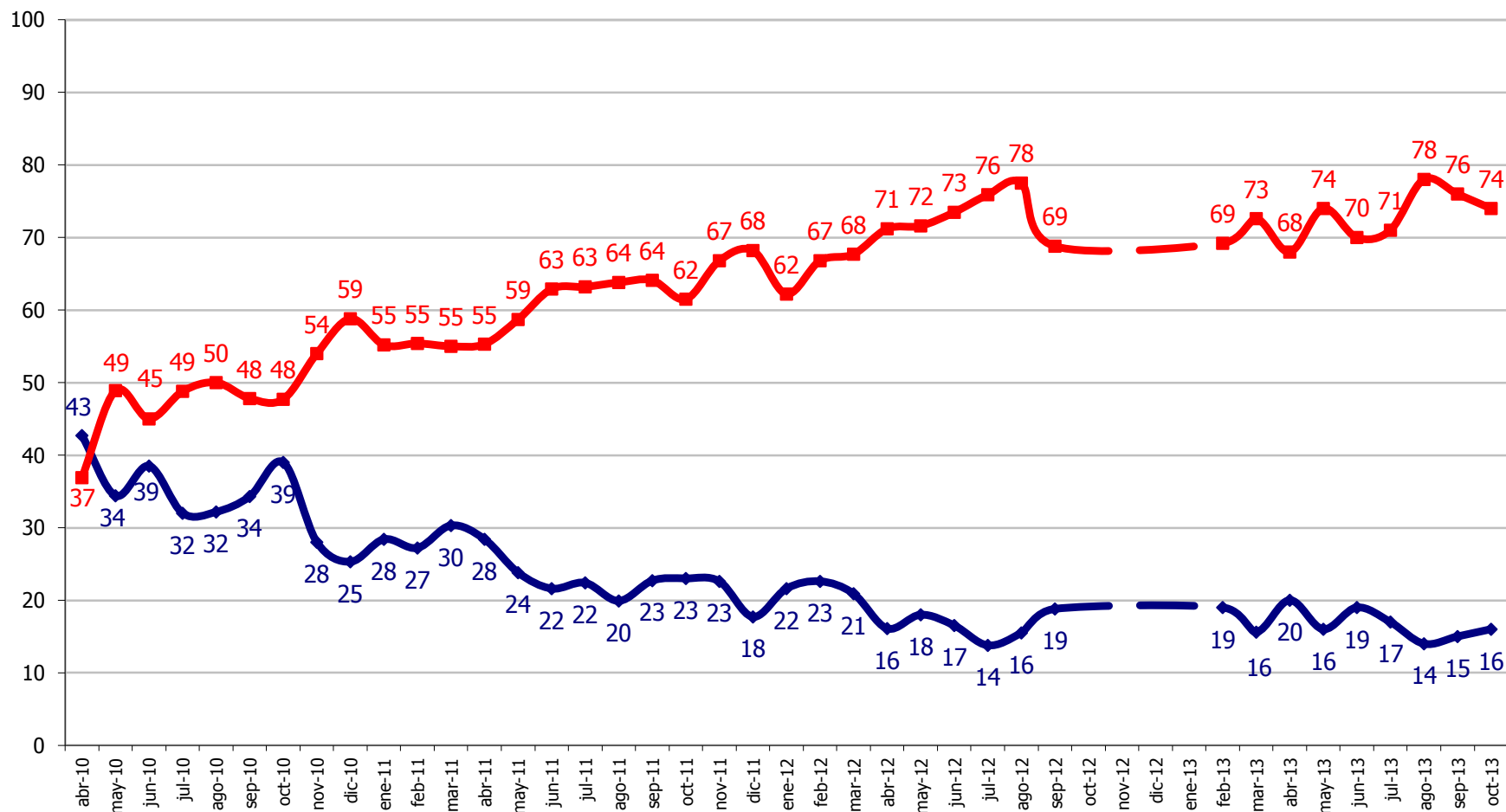
Independiente de su posición política, ¿Usted aprueba o desaprueba como..... están desarrollando su labor? Octubre 2013

■ % Aprueba ■ % Desaprueba



Independiente de su posición política, ¿Usted aprueba o desaprueba como la Cámara de Diputados está desarrollando su labor?

—●— % Aprueba —■— % Desaprueba



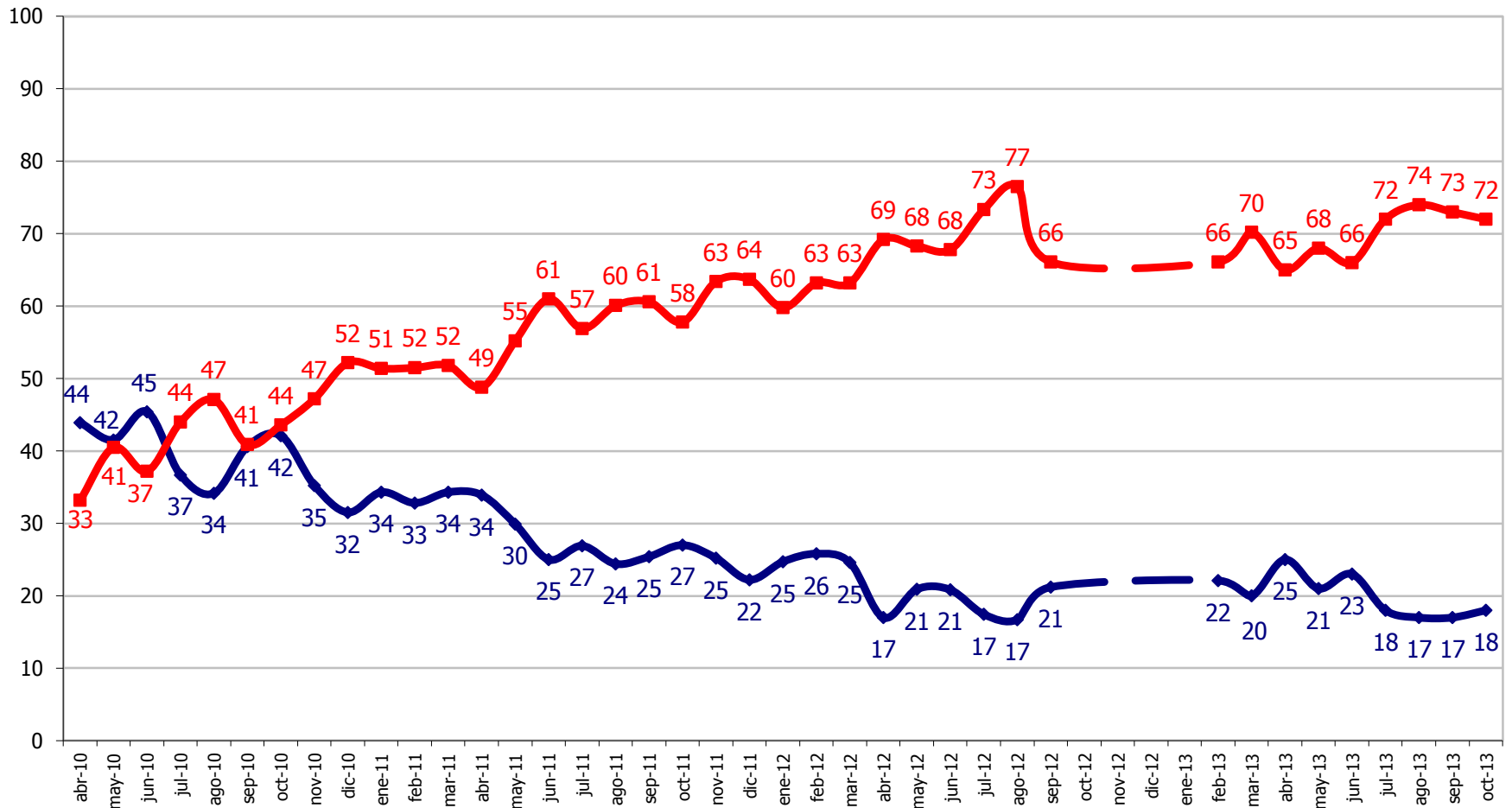
Independiente de su posición política, ¿Usted aprueba o desaprueba como el **Senado** está desarrollando su labor?



REPÚBLICA DE CHILE
SENADO



—●— % Aprueba —■— % Desaprueba



ENCUESTA: EVALUACIÓN GESTIÓN DEL GOBIERNO

INFORME MENSUAL OCTUBRE 2013