

Reforma Educacional
Educación de calidad
para todas y todos

Nicolás Eyzaguirre G. / Ministro de Educación

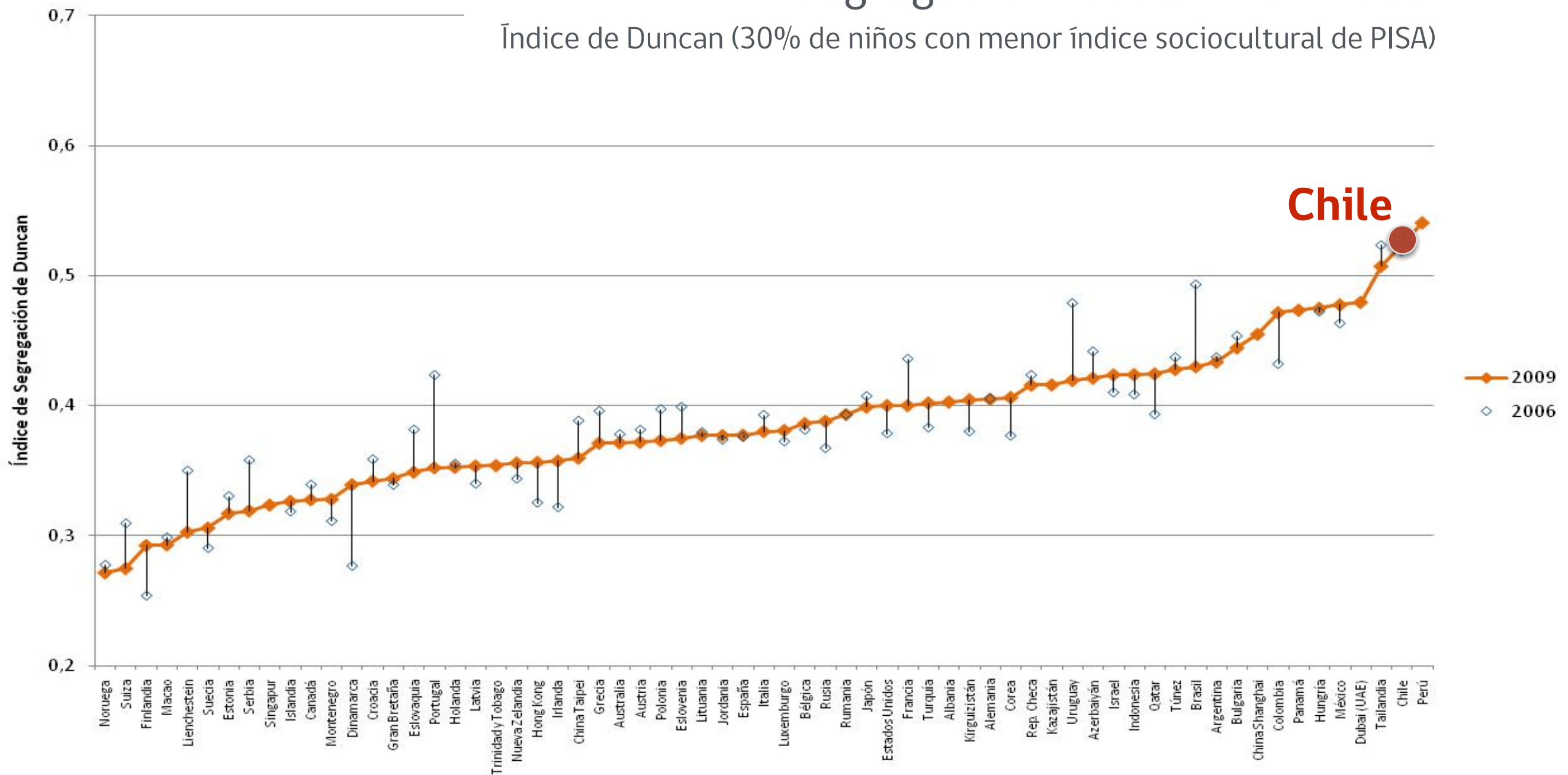


Por qué necesitamos una Reforma

...porque tenemos un sistema altamente segregador

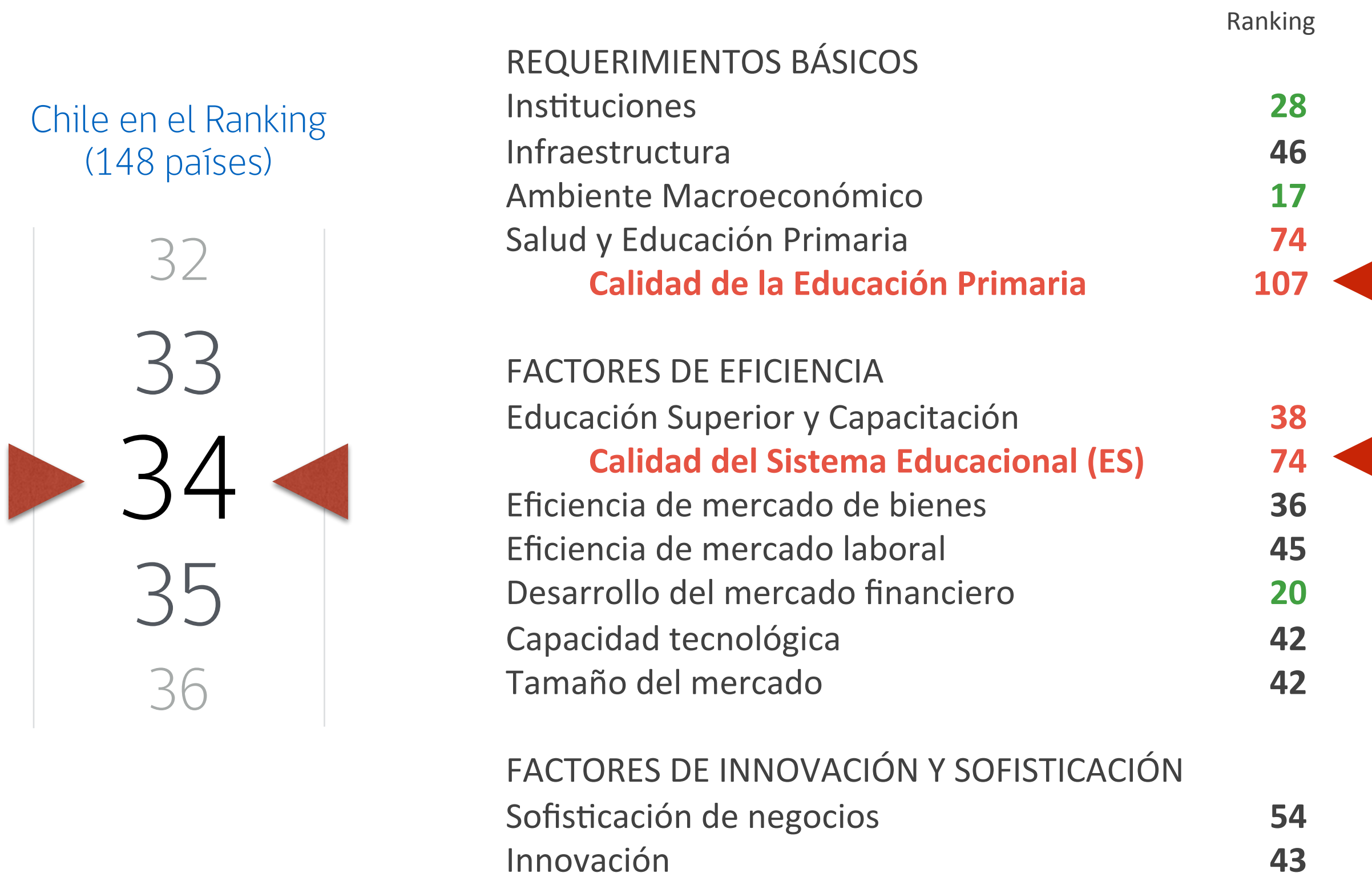
Segregación Escolar PISA 2009

Índice de Duncan (30% de niños con menor índice sociocultural de PISA)



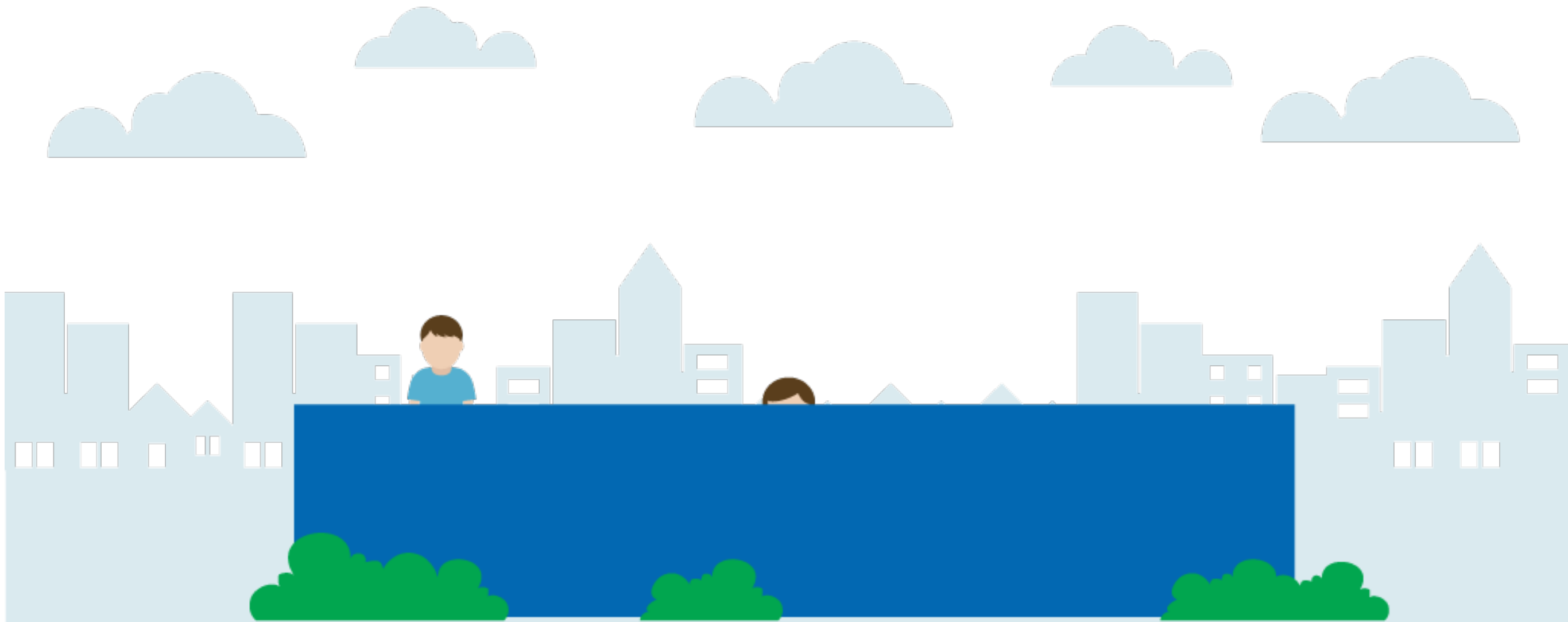
... porque es factor clave para nuestra competitividad

Índice de Competitividad Global WEF 2013-2014



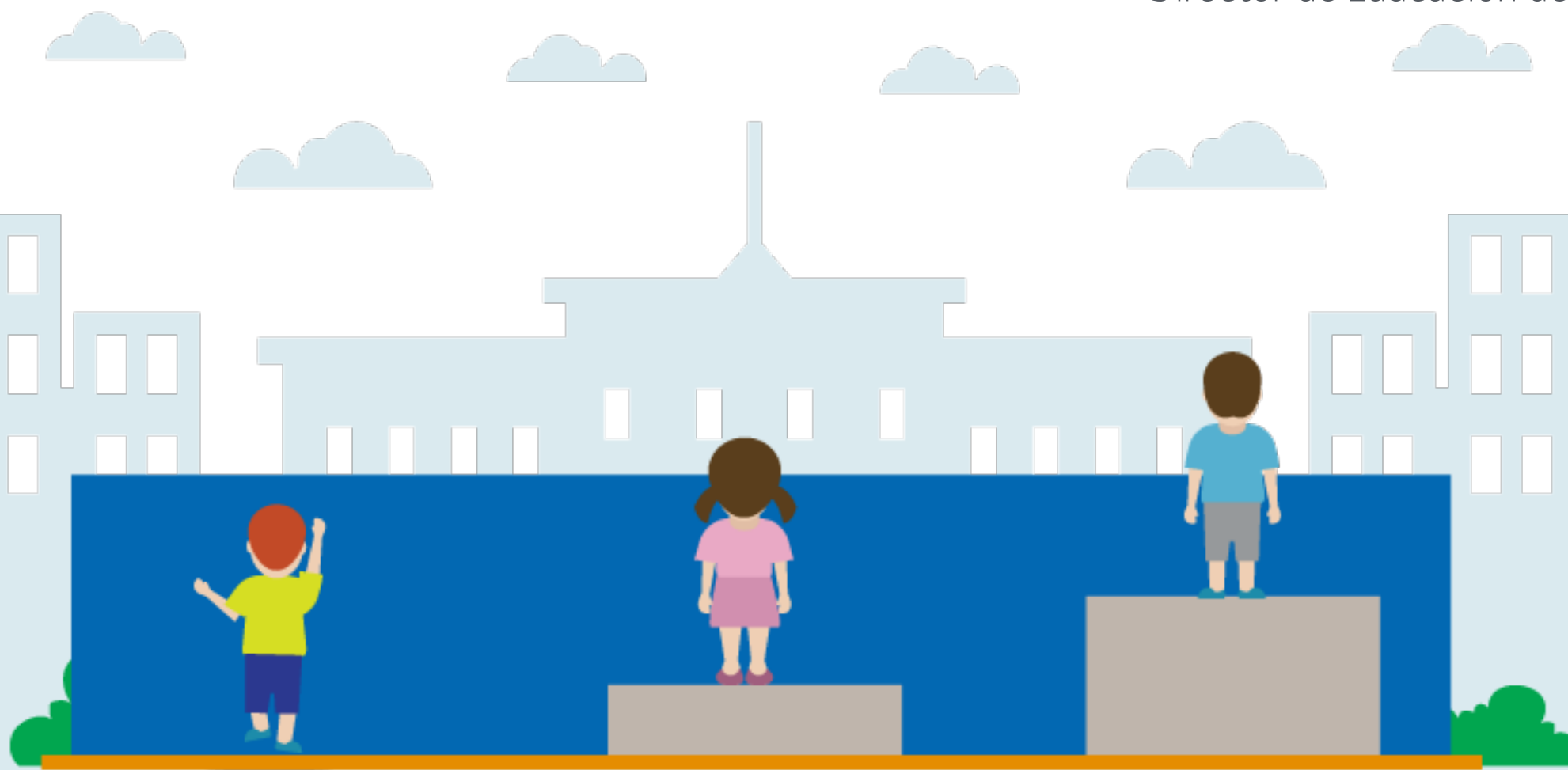
...porque no tenemos un sistema realmente meritocrático

¿Estamos desarrollando el talento de todos nuestros niños y niñas?

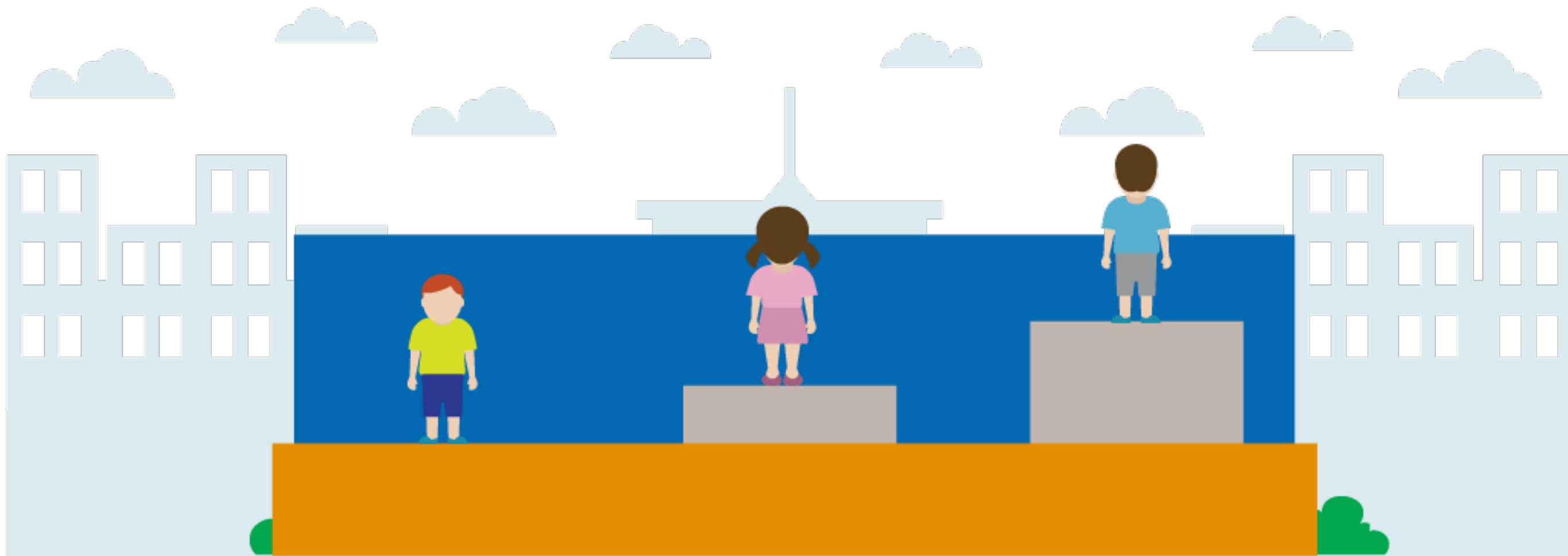


En Chile los estudiantes son segregados desde edades tempranas, lo que refleja la idea de que sólo algunos niños pueden alcanzar estándares de clase mundial, sobre todo los de mejores antecedentes familiares.

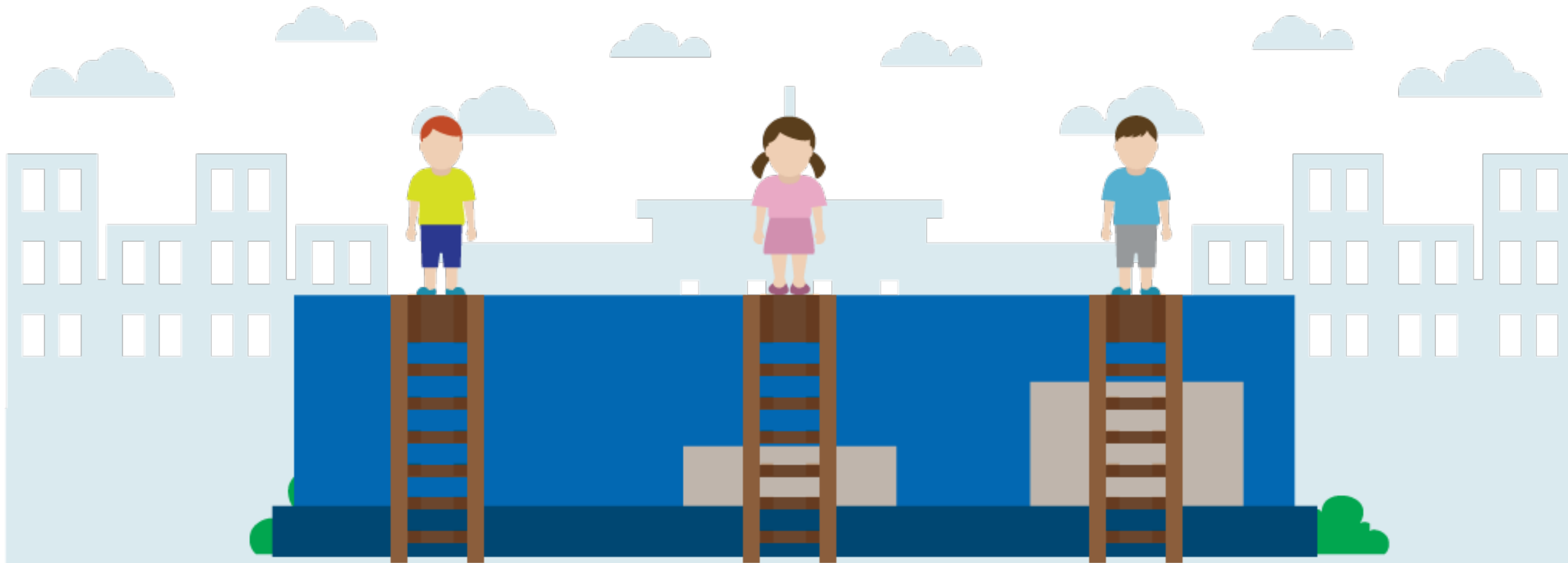
ANDREAS SCHLEICHER
Director de Educación de la OECD



No basta que el Estado asegure un mínimo



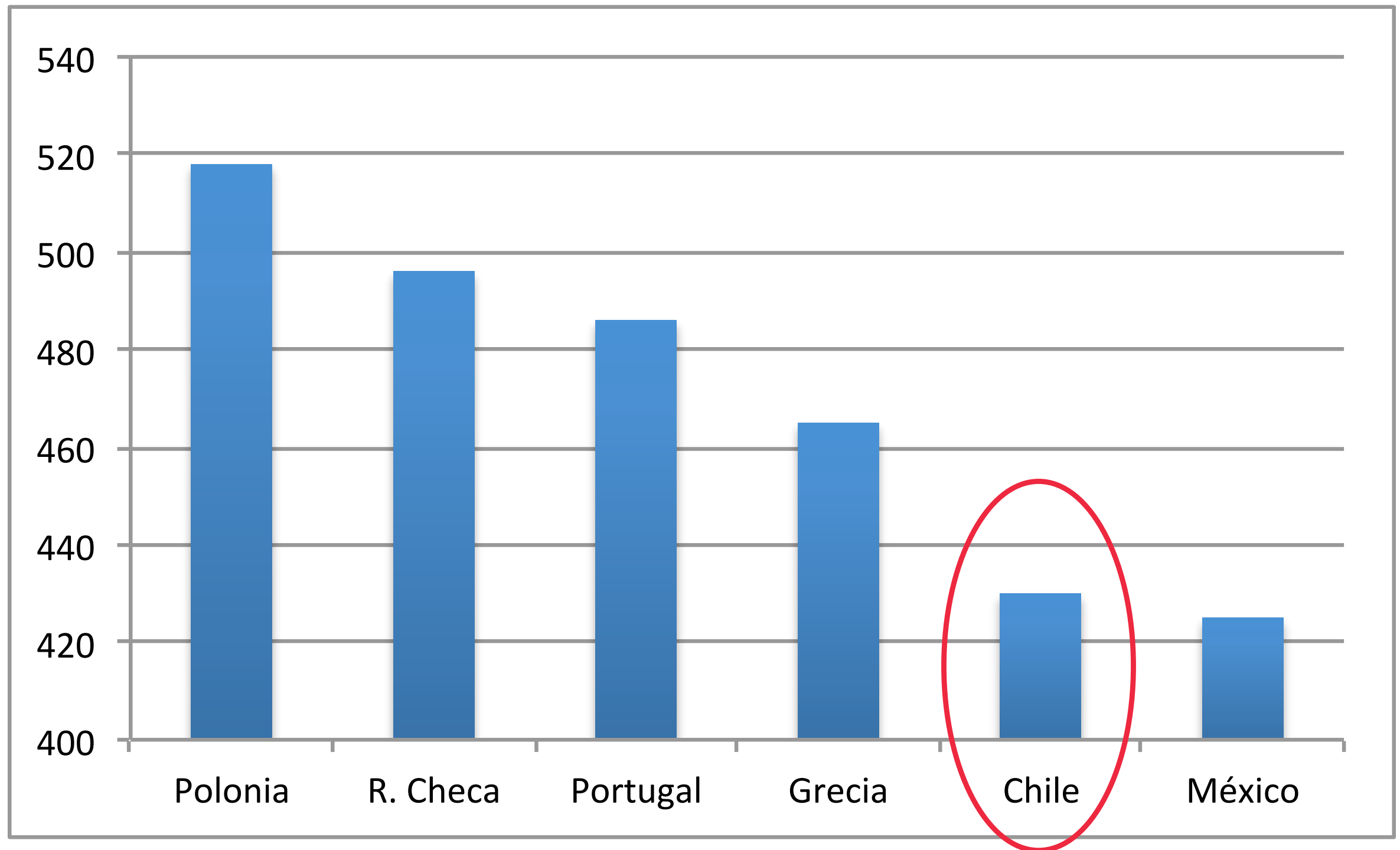
Es necesario un sistema que asegure estructuralmente
calidad y oportunidades para todas y todos



... y porque no estamos teniendo buenos resultados

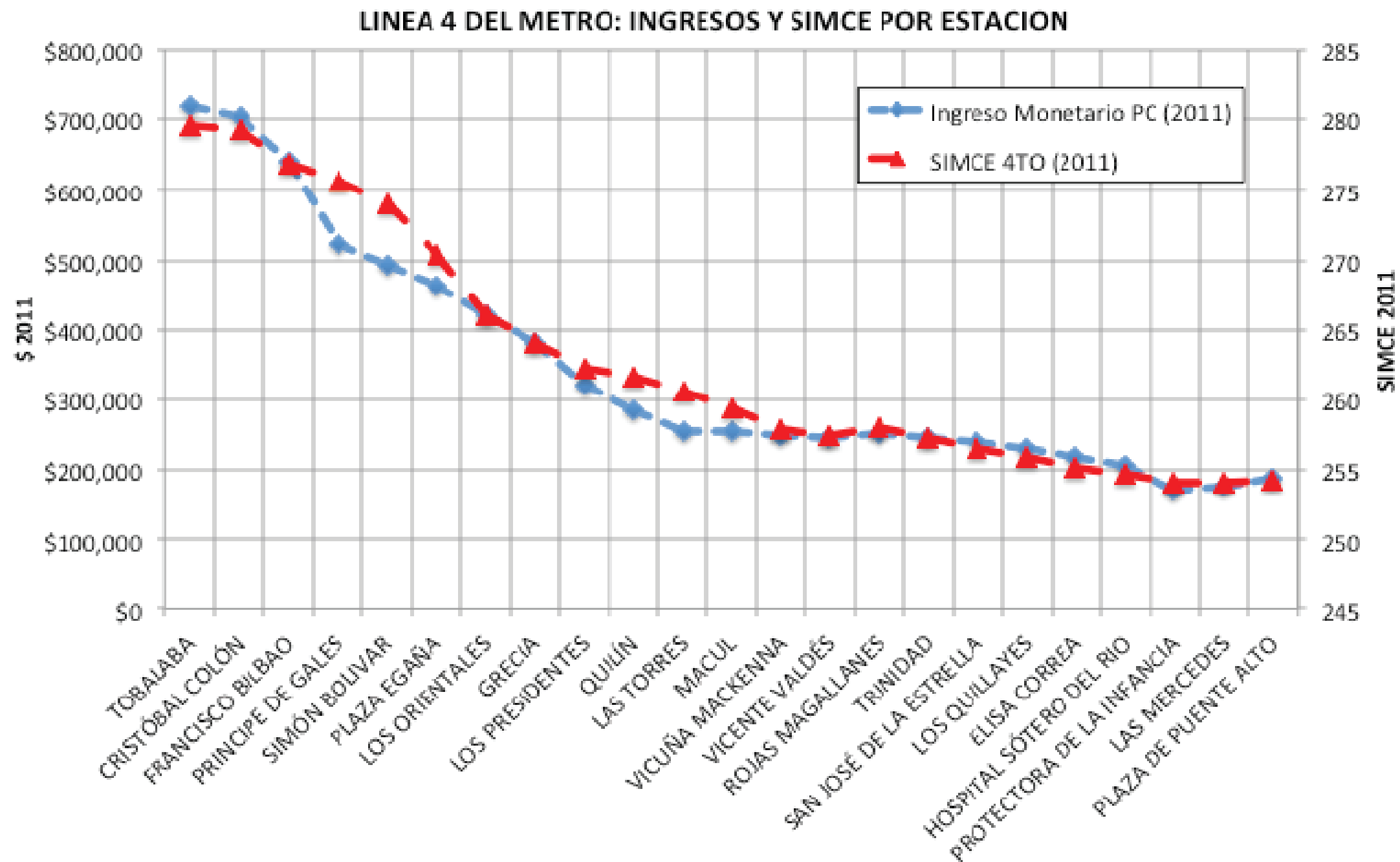
Comparación con países de ingreso similar al de Chile...

PISA 2012 - Promedio Lectura y Matemática



Resultados SIMCE versus nivel socioeconómico

Línea 4, Ingresos Promedio PC 2011 y Puntajes SIMCE 4º Básico



Fuente: Desigualdad, Segregación y Resultados Educativos. Evidencia desde el Metro de Santiago
Juan A. Echenique y Sergio S. Urzúa



“El 10% de los estudiantes más desfavorecidos en Shanghái supera al 10% de los estudiantes más privilegiados de Chile.”

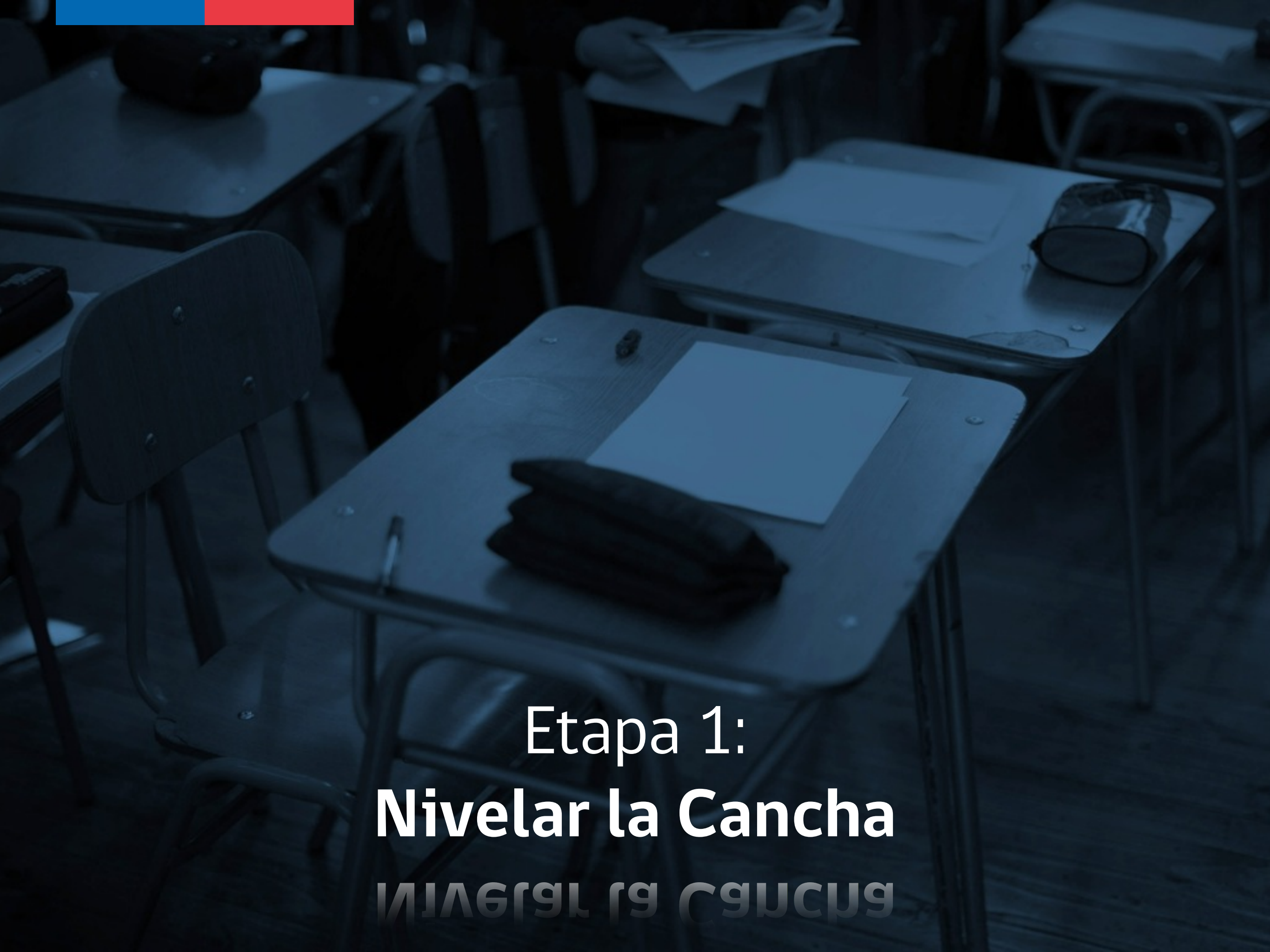
ANDREAS SCHLEICHER
Director de Educación de la OECD

Esta es una Reforma compleja y completa... abarca todos los niveles de la educación y exige cambios que van de lo estructural a lo propiamente educativo.

Se requiere estabilizar el sistema (reducir la diferencia entre aulas y escuelas y garantizar que se cumplan los estándares mínimos). Luego se avanza en gestión y en la mejora de las prácticas pedagógicas (docentes y escuelas).

McKinsey & Co. 2010



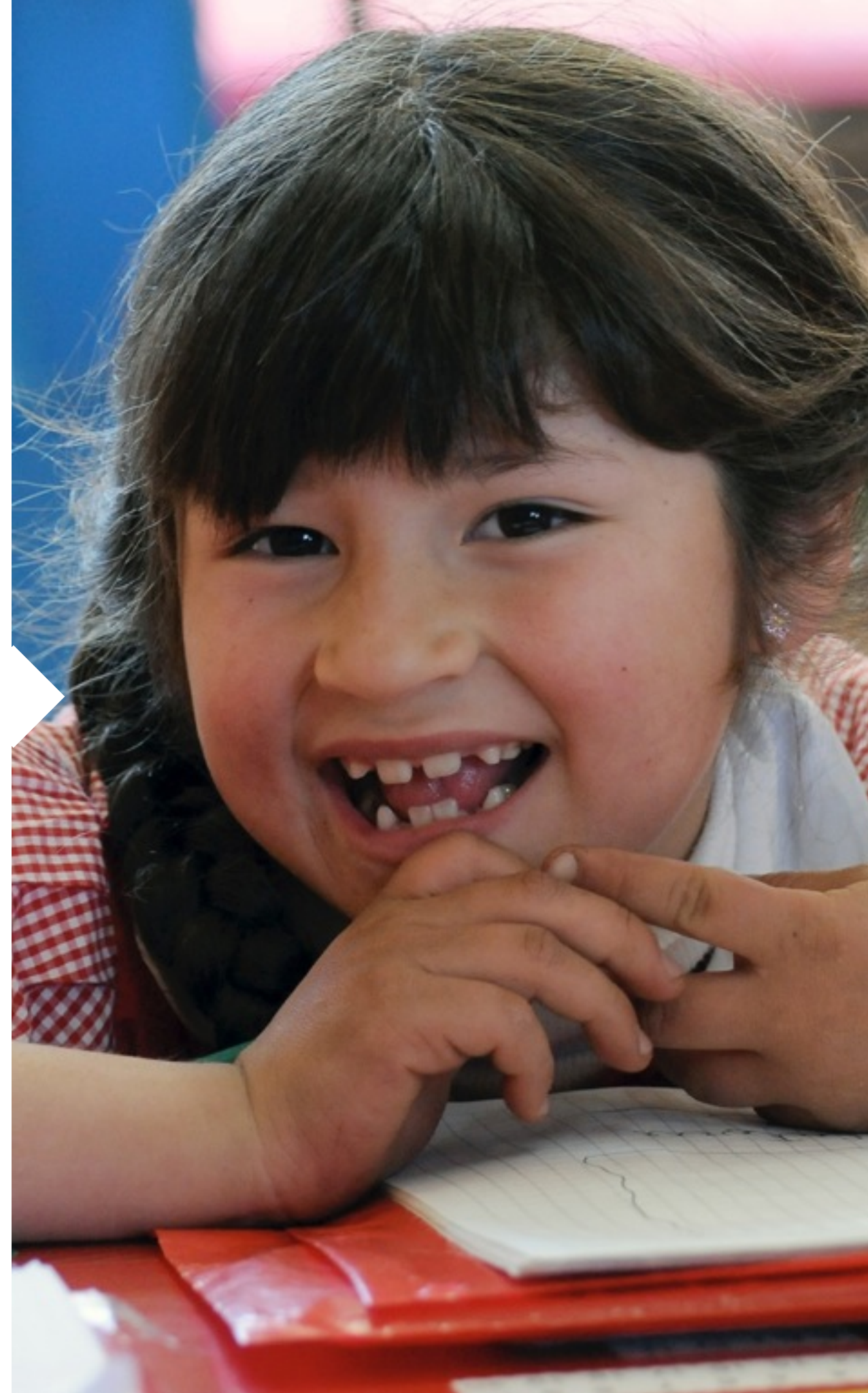


Etapa 1:
Nivelar la Cancha
NIVELAR LA CANCHA

Educación Parvularia

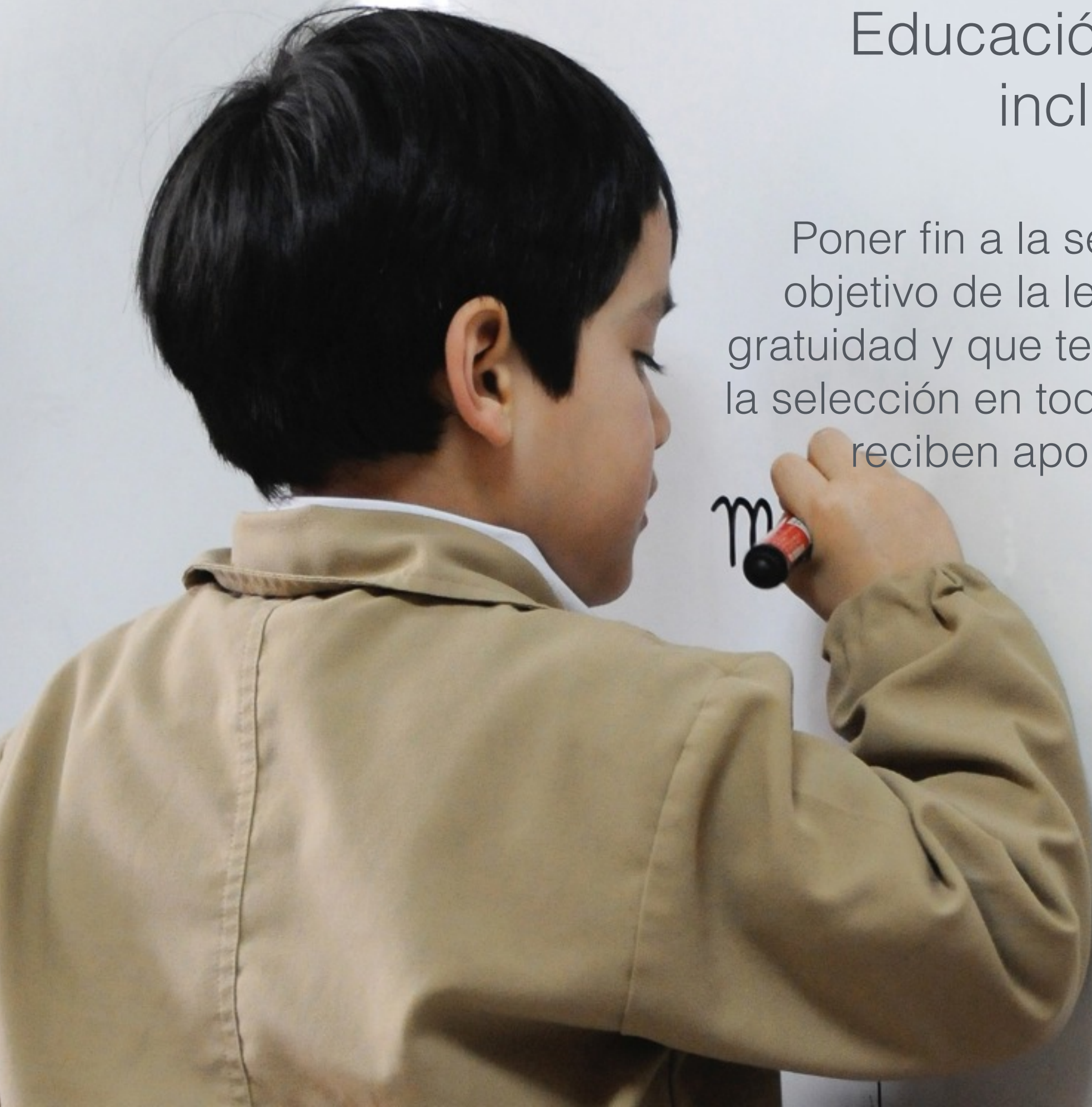
Modernización de la institucionalidad pública para elevar cobertura con calidad.

- * Fortalecimiento del Estado en su rol de definición de políticas (nueva Subsecretaría)
- * Plan de Aseguramiento de la Calidad
- * Mayor fiscalización
- * Especialización de Junji (prestador del servicio)
- * Mejor formación de docentes y técnicos
- * Mayor cobertura:
 - 90.000 nuevos cupos en salas cuna
 - 34.000 nuevos cupos en jardines infantiles



Educación General inclusiva

Poner fin a la segregación es el objetivo de la ley que instaura la gratuidad y que termina con el lucro y la selección en todos los colegios que reciben aportes públicos.



Algunas tensiones...



No se pueden bajar los recursos a los colegios que tienen niveles medios o altos de copago

Hay que respetar las inversiones efectuadas en colegios con fines de lucro.

La selección no puede ser igual para un subconjunto de colegios (emblemáticos)

Se debe asegurar siempre la continuidad del servicio educacional

... las indicaciones tienen que hacerse cargo de estas tensiones



Etapa 2

Etapa 1



Nueva Política Nacional Docente

En ninguna parte la calidad de un sistema escolar supera la calidad de sus profesores.

Andreas Schleicher, OECD


Una solución pactada con los docentes es fundamental tanto para la calidad como para viabilizar la desmunicipalización.

Nueva Política Docente

Considera educación Parvularia y General.

- * Formación inicial más exigente
- * Escuelas de Pedagogía de excelencia
- * Carrera Profesional Docente
 - requisitos de ingreso e inducción
 - mejores condiciones para el desempeño
 - mejores salarios
 - evaluación de desempeño
 - trayectoria profesional
- * Formación y apoyo permanente
- * Investigación e innovación pedagógica
- * Selección y formación de directivos líderes





Educación Pública

Agenda Corta + Nueva Educación Pública

Agenda Corta de Fortalecimiento de la Ed. Pública



+inversión +calidad

- * convenios de gestión con municipios
- * mejor infraestructura y equipamiento
- * más ciencia, arte, idiomas y deportes
- * nuevos recursos tecnológicos
- * mayor conectividad digital
- * becas de desarrollo de talentos



Nueva Educación Pública

Nuevo sistema de gestión y financiamiento a través de los Servicios Locales de Educación:

- * En red: cooperación y no competencia.
- * Respeto la Política Nacional Docente.
- * Financiamiento considera costos fijos y vulnerabilidad de estudiantes
- * Atención con mayores capacidades financieras y pedagógicas a colegios y zonas más vulnerables
- * Participación de la sociedad

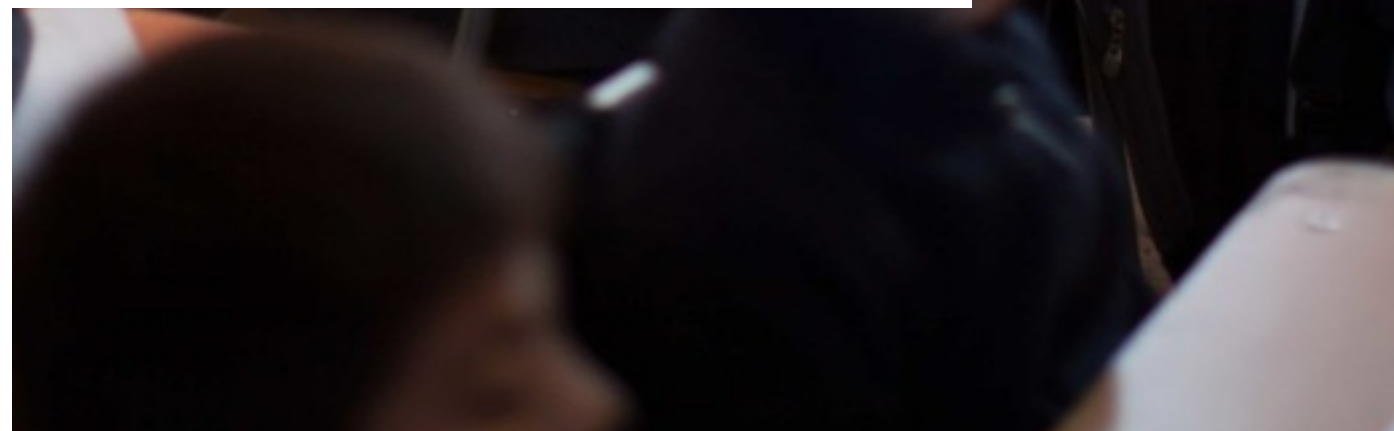
Caracterización de estudiantes según dependencia de colegios

(% de matrícula, datos preliminares 2014)



	Municipal	Particular Subv.	Particular Pagado	Admin. Delegada	Total
Población Indígena	8%	5%	0%	5%	6%
Ruralidad	15%	4%	0%	0%	8%
Inmigración	1%	0%	0%	0%	1%
Alumnos Prioritarios	63%	45%	4%	63%	49%

Fuente: Mineduc



Proyectos de Integración Escolar

Los establecimientos municipales atienden mayoritariamente a los estudiantes con Necesidades Educativas Especiales.

Casi el 70% de los estudiantes que participan en los Proyectos de Integración Escolar (PIE) estudian en establecimientos municipales.



Dependencia	Nº de establecimientos	Nº de estudiantes integrados
Municipal	3.326 (72%)	144.323 (69%)
PS	1.300 (28%)	66.009 (31%)

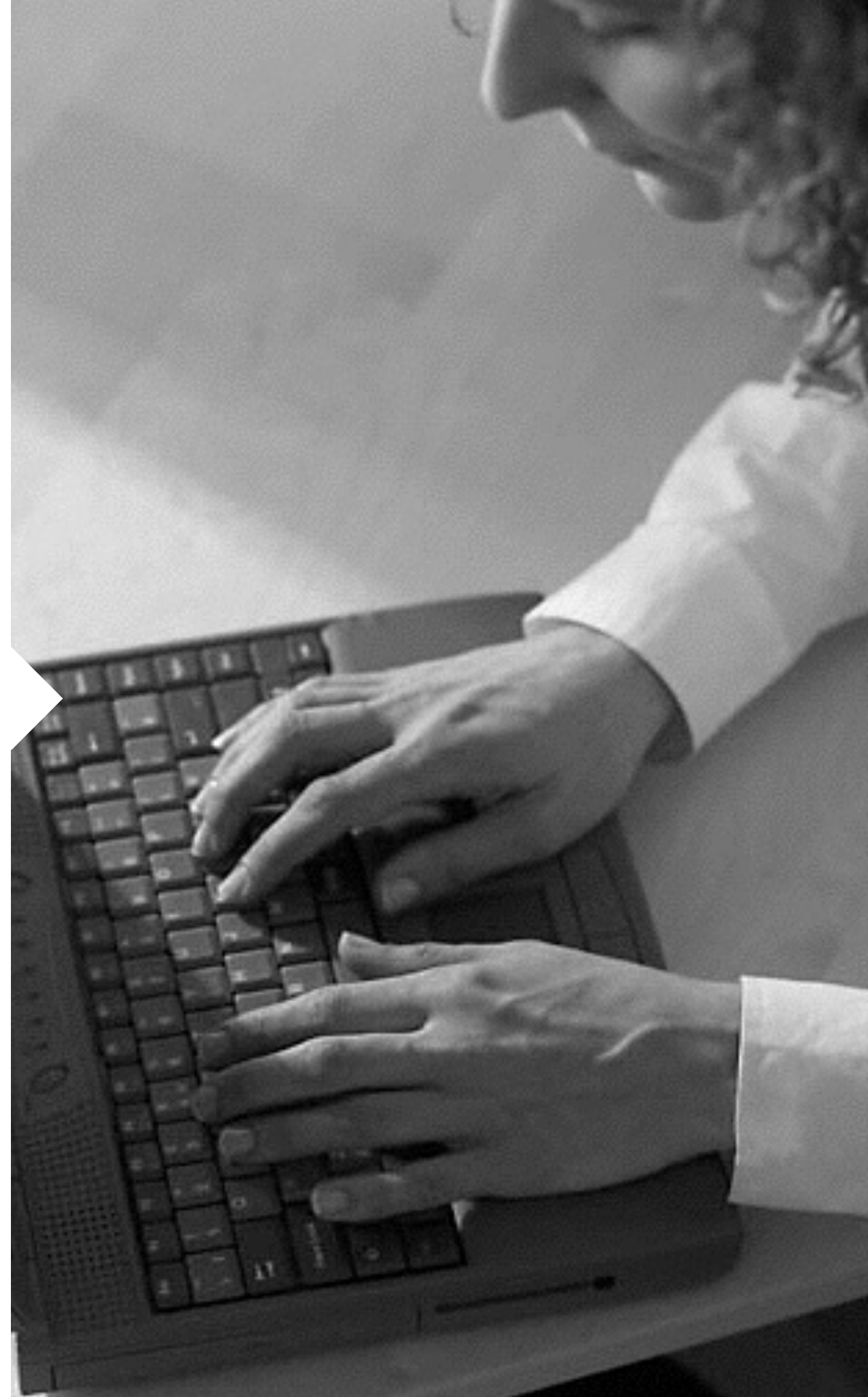
A black and white photograph of a person with curly hair and glasses, wearing a white shirt, sitting at a desk and typing on a laptop. The person is shown from the side, looking down at the keyboard. The laptop is open, and the person's hands are positioned over the keys. The background is a plain, light-colored surface.

Educación Superior

Gratuidad + Excelencia + Desarrollo

Educación Superior

- * Nueva Subsecretaría que defina la política
- * Marco Regulatorio: fin efectivo del lucro
- * Nueva Superintendencia de Ed. Superior
- * Estándares más exigentes de calidad
- * Gratuidad Universal
- * Financiamiento basal para instituciones
- * Nuevo trato con universidades del Estado
- * Sistema Público de Educación Superior
- * Fortalecimiento de Educ. Técnico-Profesional



El Mapa de la Reforma...

Un esfuerzo colosal que significa al menos 10 grandes proyectos de ley (paquetes)

Eje 1 · Institucionalidad que garantice el acceso a la educación y la seguridad a las familias

Administrador Provisional (*)

Fin al lucro, fin a la selección y gratuidad en la educación (*)

Plan de participación ciudadana

Eje 2 · Educación Pública de Calidad

Nueva institucionalidad de la Educación Parvularia

Ubicación de 534 nuevas salas cuna en 382 localidades que se instalarán de Arica a Magallanes

Nuevo modelo de financiamiento

Nueva Educación Pública

Agenda Inmediata de apoyo y fortalecimiento a la Educación Pública 2014 - 2018

Eje 3 · Una profesión docente moderna, dignificada y mejor remunerada

Desarrollo de una Política Nacional Docente

Eje 4 · Una Educación Superior gratuita y de calidad

Dos nuevas universidades públicas en Aysén y O'Higgins (*)

Centros de Formación Técnica Estatales en 5 regiones del país

Inicio del Programa piloto de Preparación para el Acceso Efectivo a la Educación Superior (PACE)

Nuevo Paradigma de Educación Superior, Ciencia y Tecnología



Diálogos Ciudadanos: Abarcarán desde localidades específicas hasta regiones completas.



Diálogos Técnicos: Organizaciones e instituciones con conocimientos específicos podrán presentar sus propuestas.



Diálogos Temáticos: Se invitará a un diálogo entre los distintos actores que se encuentran directamente involucrados en el mundo de la educación.



Este es nuestro
compromiso con Chile